

## Podstawowe informacje



## Dane techniczne projektu

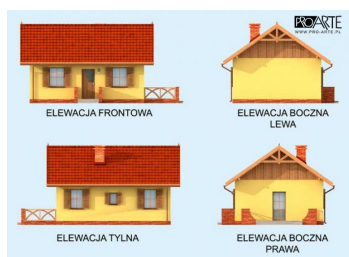
|                               |                             |
|-------------------------------|-----------------------------|
| <b>Całkowita powierzchnia</b> | <b>57.95 m<sup>2</sup></b>  |
| <b>Powierzchnia użytkowa</b>  | <b>49.64 m<sup>2</sup></b>  |
| <b>Powierzchnia zabudowy</b>  | <b>57.95 m<sup>2</sup></b>  |
| <b>Kubatura</b>               | <b>260.17 m<sup>3</sup></b> |
| <b>Kąt nachylenia</b>         | <b>35°</b>                  |
| <b>Wysokość budynku</b>       | <b>5.66 m</b>               |
| <b>Wymiary działki</b>        | <b>16.65 x 14.70 m</b>      |

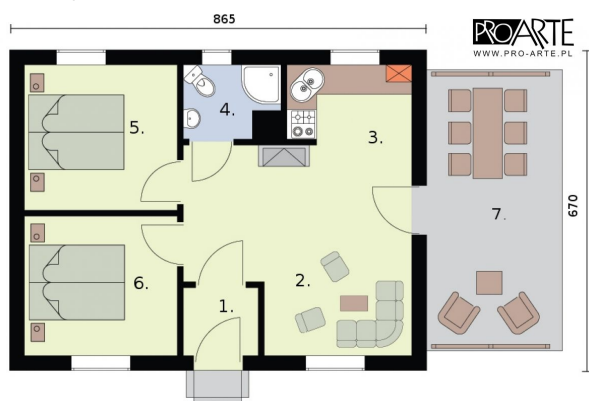
## Opis projektu

TORONTO - dom letniskowy szkielet drewniany. Projekt dostępny również jako CAŁOROCZNY. Cena projektu w wersji całorocznej - 2100 zł. Ze względu na docieplenie budynku do każdego wymiaru widocznego na rzucie należy dodać 20 cm.

Pełen uroku projekt domu letniskowego Toronto jest propozycją dla wszystkich Inwestorów, którzy cenią sobie zrównoważenie proporcji oraz tradycję. Dwuspadowy dach zapewni sprawne odprowadzenie opadów, czerwień dachówki znakomicie współgra z klinkierowym cokółkiem oraz murkiem zdo...

## Elewacje



**Rzuty**

**Parter 49.64 m<sup>2</sup>**

|                      |                      |
|----------------------|----------------------|
| <b>Wiatrołap</b>     | 2.61 m <sup>2</sup>  |
| <b>Pokój dzienny</b> | 18.99 m <sup>2</sup> |
| <b>Kuchnia</b>       | 4.92 m <sup>2</sup>  |
| <b>Łazienka</b>      | 3.25 m <sup>2</sup>  |
| <b>Pokój</b>         | 10.14 m <sup>2</sup> |
| <b>Pokój</b>         | 9.73 m <sup>2</sup>  |