

Podstawowe informacje



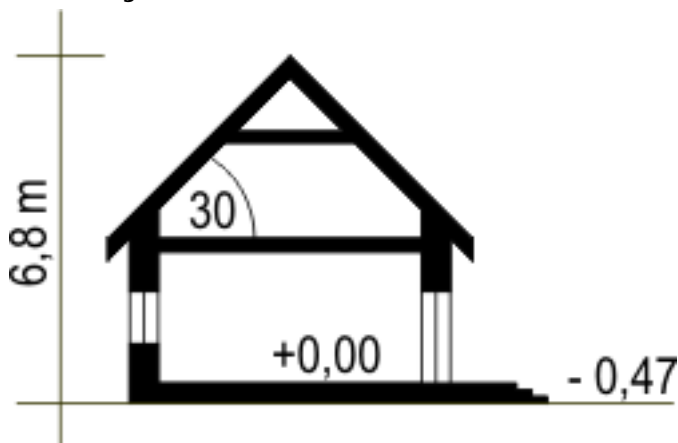
Dane techniczne projektu

Całkowita powierzchnia	129.70 m²
Powierzchnia użytkowa	105.40 m²
Powierzchnia zabudowy	165.90 m²
Powierzchnia dachu	248 m²
Kubatura	438.20 m³
Wymiary budynku	13 x 16.70 m
Kąt nachylenia	30°
Wysokość budynku	6.80 m
Wymiary działki	21 x 25.70 m

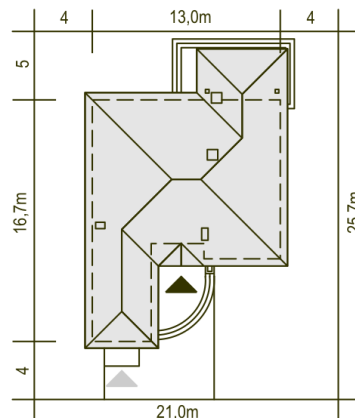
Opis projektu

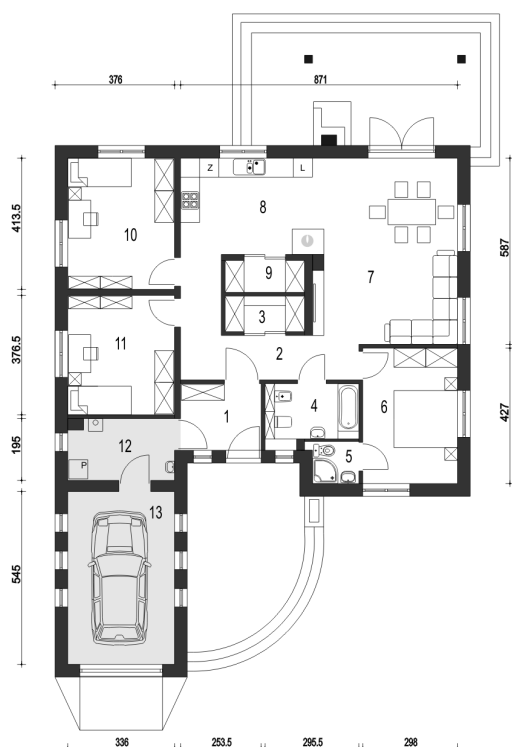
Dom parterowy, niepodpiwniczony, dla 4-5ciorodzinnej rodziny o prostej i wyważonej bryle z poddaszem przeznaczonym na cele magazynowe. Dom w swojej funkcji zawiera trzy sypialnie, salon z kominkiem, jadalnię i kuchnię. W centralnej części znajduje się spiżarnia i garderoba. Tomaszek IV to dom z garażem jednoosobowym.

Przekrój



Sytuacje



Rzuty

Parter 129.70 m²

Wiatrołap	5.20 m ²
Sypialnia	13.70 m ²
Sypialnia	12.40 m ²
Pom. techniczne*	6.20 m ²
Garaż*	18.10 m ²
Hol	10.50 m ²
Garderoba	2.70 m ²
Łazienka	5.40 m ²
Łazienka	1.90 m ²
Sypialnia	12.50 m ²
Salon	26.30 m ²
Kuchnia	12.40 m ²
Spizarnia	2.40 m ²