

Podstawowe informacje



Przekrój



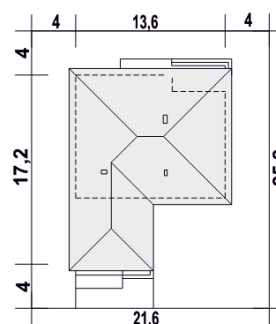
Dane techniczne projektu

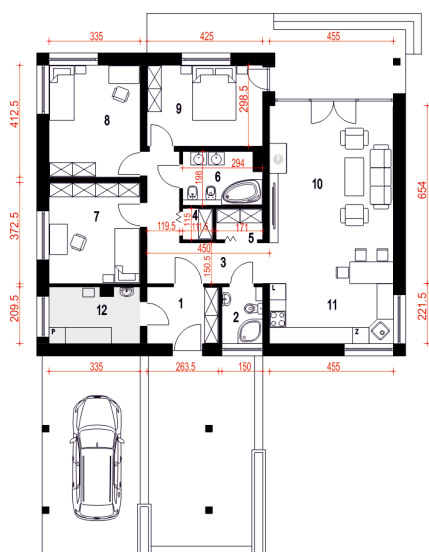
Całkowita powierzchnia	112.60 m²
Powierzchnia użytkowa	105.90 m²
Powierzchnia zabudowy	144.70 m²
Powierzchnia dachu	253 m²
Kubatura	291 m³
Wymiary budynku	13.60 x 17.20 m
Kąt nachylenia	25°
Wysokość budynku	6.70 m
Wymiary działki	21.60 x 25.20 m

Opis projektu

Tomaszek III Novum z wiatą

Sytuacje



Rzuty

Parter 112.60 m²

Wiatrołap	5.40 m ²
Salon	29.50 m ²
Kuchnia	9.90 m ²
Pom.tech.+CO*	6.70 m ²
WC	2.90 m ²
Hol	10.60 m ²
Garderoba	1.70 m ²
Spizarnia	2.20 m ²
Łazienka	5.40 m ²
Sypialnia	12.20 m ²
Sypialnia	13.60 m ²
Sypialnia	12.50 m ²