

## Podstawowe informacje



## Dane techniczne projektu

<b>Całkowita powierzchnia</b>	<b>145.90 m<sup>2</sup></b>
<b>Powierzchnia użytkowa</b>	<b>145.90 m<sup>2</sup></b>
<b>Powierzchnia zabudowy</b>	<b>140.60 m<sup>2</sup></b>
<b>Powierzchnia dachu</b>	<b>228.20 m<sup>2</sup></b>
<b>Kubatura</b>	<b>552.60 m<sup>3</sup></b>
<b>Kąt nachylenia</b>	<b>40°</b>
<b>Wysokość budynku</b>	<b>8.50 m</b>
<b>Wymiary działki</b>	<b>21.37 x 19.32 m</b>



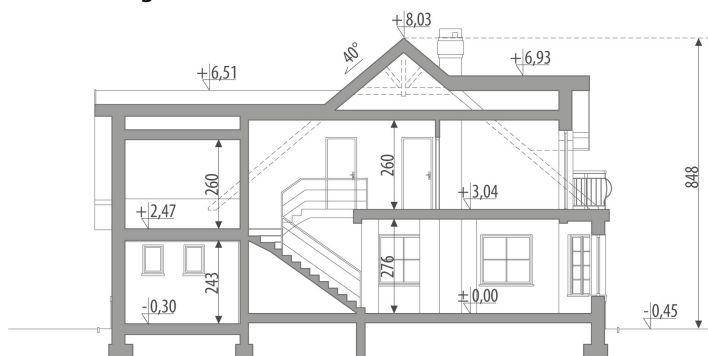
## Opis projektu

Dom z poddaszem użytkowym przeznaczony dla 4-5-osobowej rodziny. Na parterze zlokalizowano część dzienną i gospodarczą. Pokój dzienny został przestrzennie połączony z jadalnią i kuchnią. Centralnie umieszczony kominek umożliwia rozprowadzenie ciepła po całym domu. Na poddaszu znajdują się trzy sypialnie, duża łazienka oraz strych, który można zaadaptować na dodatkowy pokój. Projekt dostępny w wersji z garażem dwustanowiskowym - Tetyda II oraz bez garażu - Tetyda III. Projekt może być wykorzystany do zabudowy bliźniaczej.

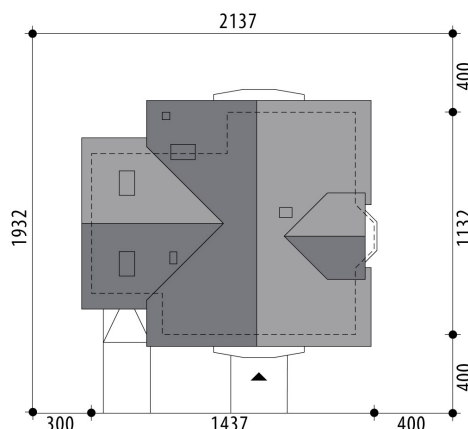
## Elewacje

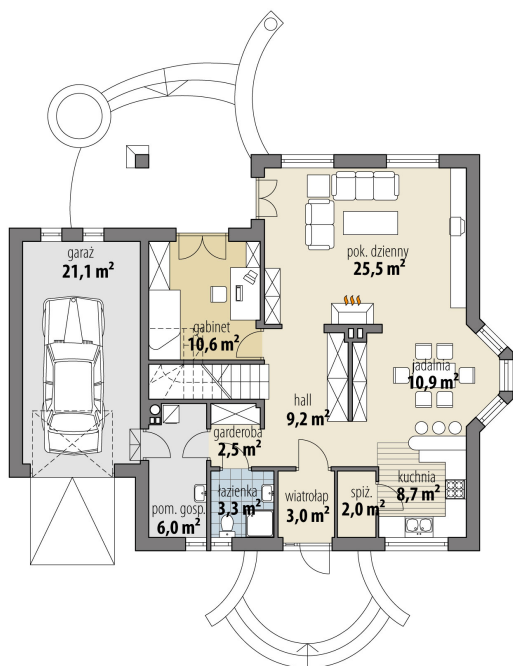


## Przekrój



## Sytuacje



**Rzuty**

**Parter 81.70 m<sup>2</sup>**

wiatrołap	3.00 m <sup>2</sup>
pom. gosp.	6.00 m <sup>2</sup>
garaż	21.10 m <sup>2</sup>
hall	9.20 m <sup>2</sup>
kuchnia	8.70 m <sup>2</sup>
spizarnia	2.00 m <sup>2</sup>
jadalnia	10.90 m <sup>2</sup>
pok. dzienny	25.50 m <sup>2</sup>
gabinet	10.60 m <sup>2</sup>
garderoba	2.50 m <sup>2</sup>
łazienka	3.30 m <sup>2</sup>

**Poddasze 64.20 m<sup>2</sup>**

hall	6.10 m <sup>2</sup>
łazienka	9.50 m <sup>2</sup>
pokój	17.60 m <sup>2</sup>
pokój	15.70 m <sup>2</sup>
pokój	15.30 m <sup>2</sup>
strych	13.00 m <sup>2</sup>

