

Podstawowe informacje



Dane techniczne projektu

Całkowita powierzchnia	715.92 m²
Powierzchnia użytkowa	268.93 m²
Powierzchnia zabudowy	238.64 m²
Powierzchnia dachu	498 m²
Kubatura	1 225 m³
Wymiary budynku	19.99 x 11.89 m
Kąt nachylenia	35°
Wysokość budynku	8.32 m
Wymiary działki	27.99 x 21.95 m



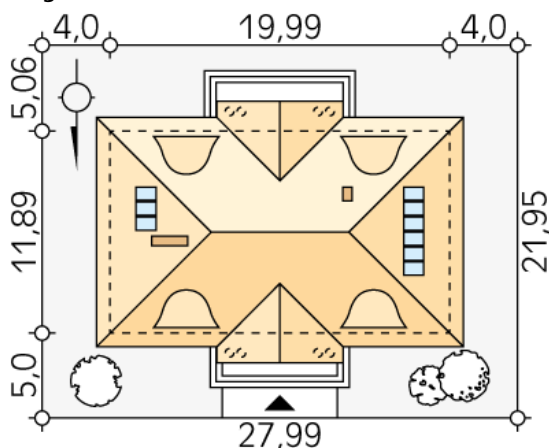
Opis projektu

Tercja 7 jest dużym domem jednorodzinnym z poddaszem użytkowym oraz piwnicą utrzymanym w stylu "dworkowym". Projekt szczególnie polecany licznej rodzinie. Na parterze usytuowano strefy: dzienną (kuchnia, salon z jadalnią i gabinet), nocną (dwie sypialnie, łazienka, wc). Na poddaszu znajdują się trzy sypialnie z garderobami, łazienka z pralnią oraz ogólnodostępna garderoba. W piwnicy znajduje się duża kotłownia oraz pomieszczenie rekreacyjne. Projekt posiada charakterystyczną bryłę, nawiązującą do tradycji polskiego dworu.

Elewacje



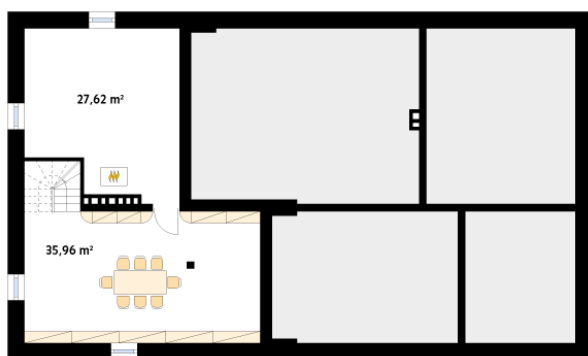
Sytuacje



DOBRY DOM
 ul. Wrzesława Romańczuka 6, 35-302 Rzeszów
 +48 17 852 52 30
 08:00 - 16:00

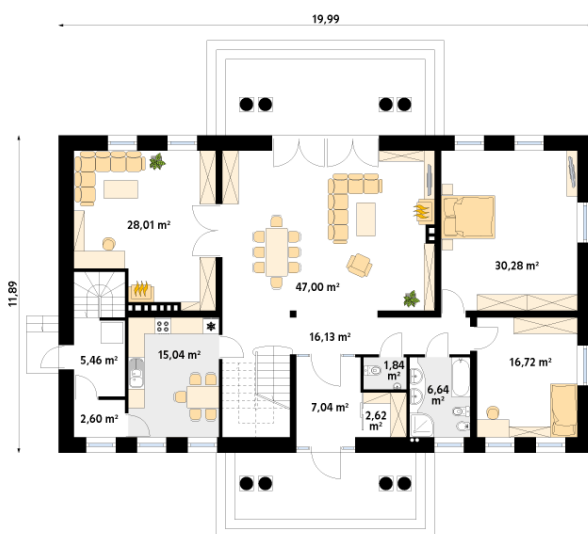
waldemar.kowalski@grupadobrydom.pl

Podane ceny nie stanowią oferty handlowej w rozumieniu art. 66 par. 1 Kodeksu Cywilnego

Rzuty


Piwnica 63.58 m²
 pomieszczenie rekreacyjne
 kotłownia

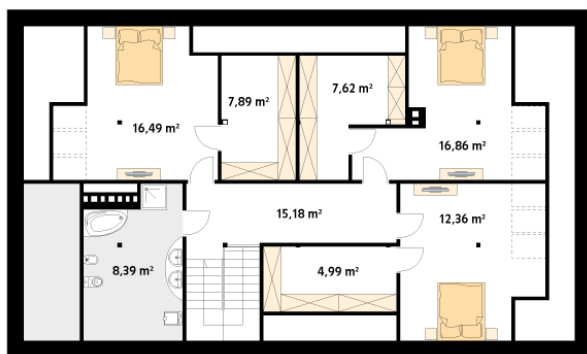
35.96 m²
 27.62 m²



Parter 179.15 m²

wiatrołap
 sypialnia
 łazienka
 wc
 garderoba
 korytarz/komunikacja
 kuchnia
 spiżarnia
 pomieszczenie gospodarcze
 gabinet
 salon/jadalnia
 sypialnia

7.04 m²
 16.72 m²
 6.64 m²
 1.84 m²
 2.62 m²
 16.58 m²
 15.04 m²
 2.60 m²
 5.68 m²
 27.11 m²
 47.00 m²
 30.28 m²

Rzuty

Poddasze 89.78 m²

korytarz/komunikacja	15.18 m ²
łazienka	8.39 m ²
sypialnia	16.49 m ²
garderoba	7.89 m ²
garderoba	7.62 m ²
sypialnia	16.86 m ²
sypialnia	12.36 m ²
garderoba	4.99 m ²