

Podstawowe informacje



Dane techniczne projektu

Całkowita powierzchnia	88.70 m²
Powierzchnia użytkowa	88.70 m²
Powierzchnia zabudowy	127.70 m²
Powierzchnia dachu	134.20 m²
Kubatura	254.20 m³
Kąt nachylenia	30°
Wysokość budynku	6.80 m
Wymiary działki	20.09 x 18.64 m



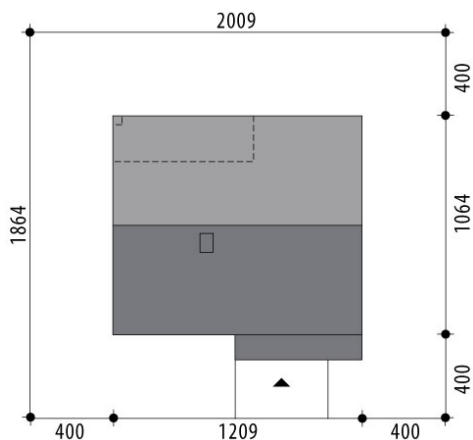
Opis projektu

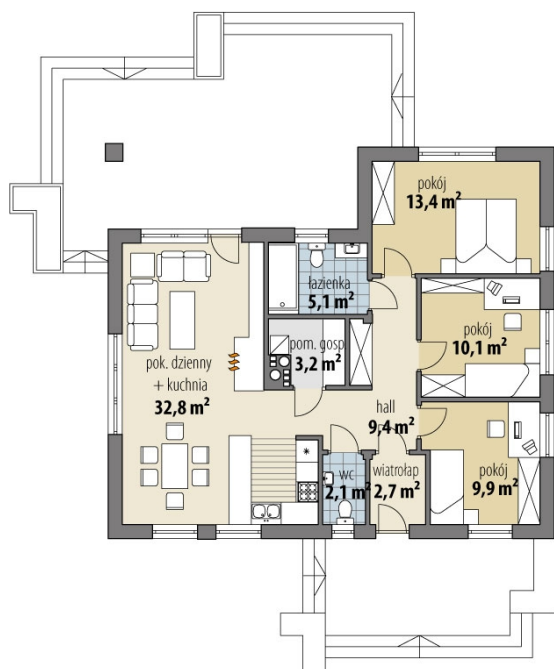
Dom parterowy, przeznaczony dla 4-osobowej rodziny. Układ pomieszczeń podzielono na dwie strefy: dzienną i nocną. Część dzienną stanowi otwarta przestrzeń salonu z jadalnią i kuchnią. Część nocną składa się z ogólnodostępnej łazienki oraz trzech sypialni. Z hallu dostępne jest WC oraz pomieszczenie gospodarcze.

Elewacje



Sytuacje



Rzuty

Parter 88.70 m²

wiatrołap	2.70 m ²
hall	9.40 m ²
toaleta	2.10 m ²
pok. dzienny + kuchnia	32.80 m²
pom. gosp.	3.20 m²
łazienka	5.10 m²
pokój	13.40 m²
pokój	10.10 m²
pokój	9.90 m²