

## Podstawowe informacje



## Dane techniczne projektu

<b>Całkowita powierzchnia</b>	<b>158.10 m<sup>2</sup></b>
<b>Powierzchnia użytkowa</b>	<b>158.10 m<sup>2</sup></b>
<b>Powierzchnia zabudowy</b>	<b>156.60 m<sup>2</sup></b>
<b>Powierzchnia dachu</b>	<b>263.10 m<sup>2</sup></b>
<b>Kubatura</b>	<b>594.40 m<sup>3</sup></b>
<b>Kąt nachylenia</b>	<b>40°</b>
<b>Wysokość budynku</b>	<b>8.20 m</b>
<b>Wymiary działki</b>	<b>23.74 x 19.44 m</b>



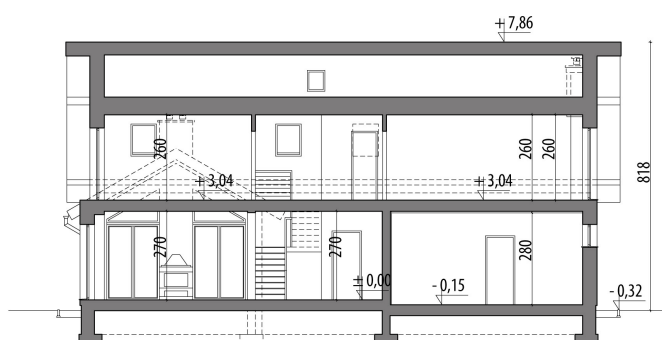
## Opis projektu

Dom z użytkowym poddaszem, przeznaczony dla 4-osobowej rodziny. Na parterze znajduje się pokój dzienny z bezpośrednim wyjściem do ogrodu, przestrzennie połączony z jadalnią oraz częściowo otwartą kuchnią. Przy garażu znajduje się obszerne pomieszczenie gospodarcze. Na poddaszu znajdują się trzy pokoje, w tym jeden z własną garderobą, oraz łazienka. Projekt dostępny w wersji z garażem jedno stanowiskowym - Telimena II, z garażem jedno stanowiskowym i mniejszej powierzchni użytkowej - Telimena, oraz w wersji z garażem jedno stanowiskowym i innym układem pomieszczeń - Telimena III.

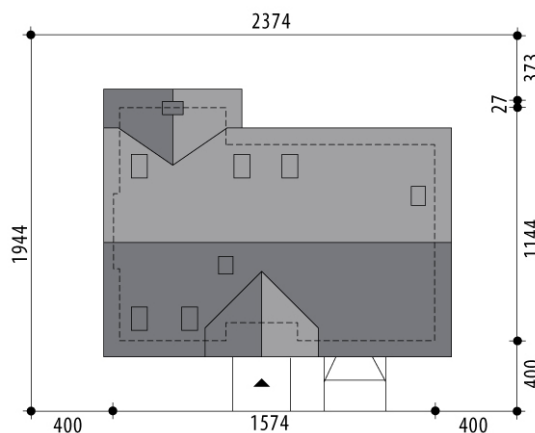
## Elewacje

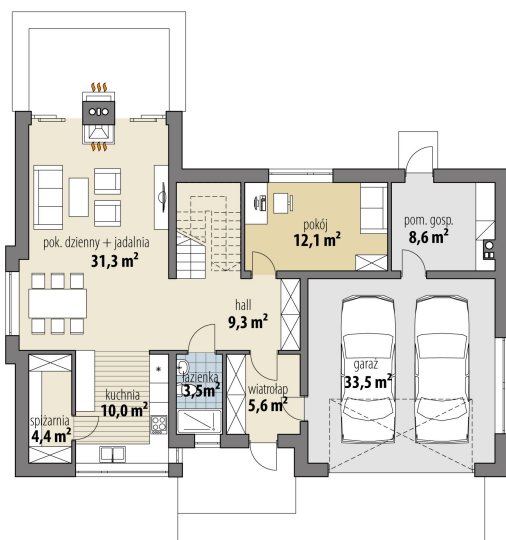


## Przekrój

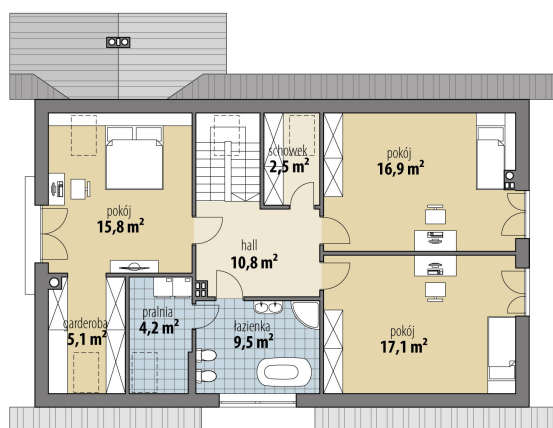


## Sytuacje



**Rzuty**

**Parter 76.20 m<sup>2</sup>**

wiatrołap	5.60 m <sup>2</sup>
hall	9.30 m <sup>2</sup>
kuchnia	10.00 m <sup>2</sup>
spizarnia	4.40 m <sup>2</sup>
pok. dzienny + jadalnia	31.30 m <sup>2</sup>
wc	3.50 m <sup>2</sup>
pokój	12.10 m <sup>2</sup>
garaż	33.50 m <sup>2</sup>
pom. gosp.	8.60 m <sup>2</sup>


**Poddasze 81.90 m<sup>2</sup>**

hall	10.80 m <sup>2</sup>
pokój	15.80 m <sup>2</sup>
garderoba	5.10 m <sup>2</sup>
pralnia	4.20 m <sup>2</sup>
łazienka	9.50 m <sup>2</sup>
schowek	2.50 m <sup>2</sup>
pokój	16.90 m <sup>2</sup>
pokój	17.10 m <sup>2</sup>