

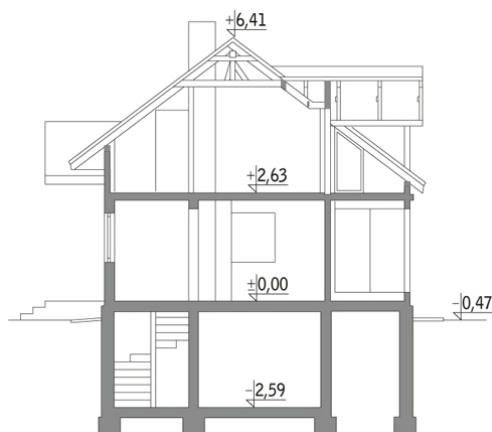
Podstawowe informacje

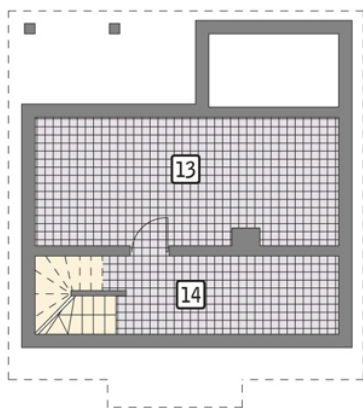
murator
Dane techniczne projektu

Całkowita powierzchnia	159.40 m²
Powierzchnia użytkowa	72.60 m²
Powierzchnia zabudowy	55.80 m²
Kubatura	309.80 m³
Kąt nachylenia	37°
Wysokość budynku	6.88 m
Wymiary działki	15.70 x 16.70 m


murator
Opis projektu

Ten skromny, przytulny dom przykryty dwuspadowym dachem znakomicie wkomponuje się w wiejskie lub podmiejskie otoczenie. Elewacje wykończone drewnianymi balami, dach pokryty gontem oraz drewniane okiennice przywodzą na myśl tradycyjne siedziby. Dobrze będą się tu czuli zwolennicy bliskiego kontaktu z naturą. Cała elewacja ogrodowa otwiera się na otoczenie. Na parterze we wcięciu bryły zaplanowano taras, na który prowadzi wyjście z pokoju dziennego, a na poddaszu - duży balkon przykryty osobnym daszkiem. Drugie wyjście z salonu na zewnątrz znalazło się w elewacji bocznej blisko k...

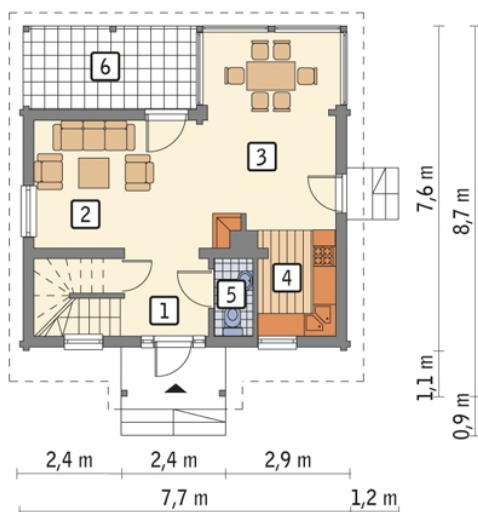
Przekrój


Rzuty

Piwnica 29.80 m²

pom. gosp.

 9.50 m²

pom. gosp.

 20.30 m²

Parter 44.60 m²

hol

 7.50 m²

pokój dzienny

 20.50 m²

jadalnia

 10.50 m²

kuchnia

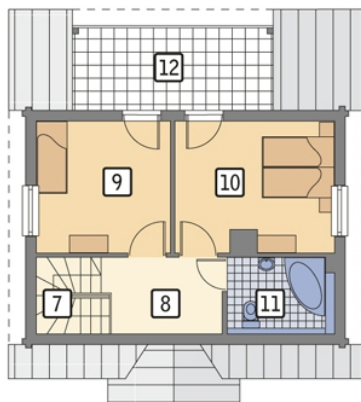
 4.40 m²

wc

 1.70 m²

taras

 0.00 m²

Rzuty**Poddasze 28 m²**

sypialnia	10.40 m ²
łazienka	2.60 m ²
balkon	0.00 m ²
schody	2.90 m ²
korytarz	2.90 m ²
sypialnia	9.20 m ²