

Podstawowe informacje



Dane techniczne projektu

Całkowita powierzchnia	149.20 m²
Powierzchnia użytkowa	149.20 m²
Powierzchnia zabudowy	132.90 m²
Powierzchnia dachu	218.10 m²
Kubatura	447.60 m³
Kąt nachylenia	40°
Wysokość budynku	8.40 m
Wymiary działki	20.22 x 19.32 m



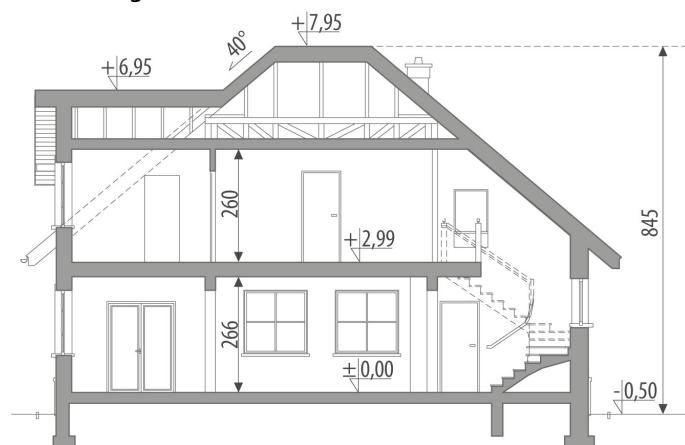
Opis projektu

Niewielki dom z poddaszem użytkowym, przeznaczony dla 4-5-osobowej rodziny. Na parterze znajduje się pokój dzienny z kominkiem, jadalnia, kuchnia ze spiżarnią, mała łazienka, gabinet i pomieszczenie gospodarcze. Przestronna jadalnia umożliwia rozłożenie dużego stołu dla większej liczby osób. Na poddaszu wydzielono trzy pokoje, łazienkę i osobną garderobę. Projekt dostępny w wersji z garażem jedno- i dwustanowiskowym - Taurus II.

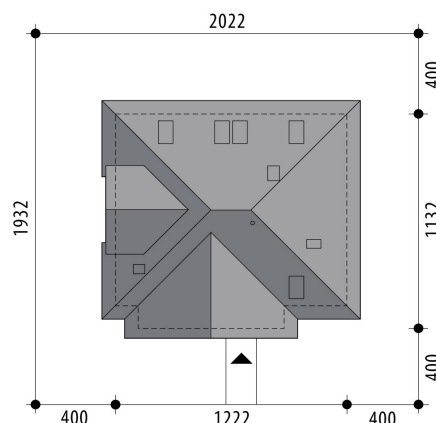
Elewacje



Przekrój



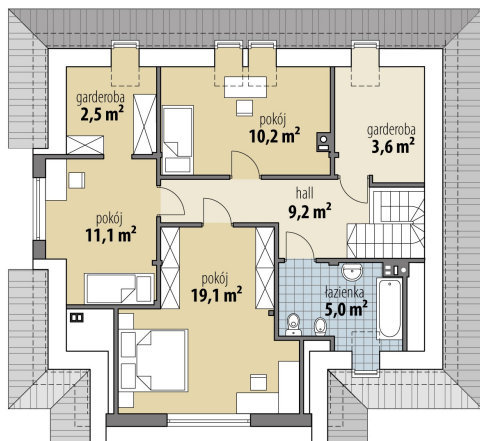
Sytuacje



Rzuty

Parter 88.50 m²

wiatrołap	4.60 m ²
hall	12.20 m ²
kuchnia	9.20 m ²
spizarnia	1.70 m ²
jadalnia	12.80 m ²
pok. dzienny	27.40 m ²
gabinet	12.20 m ²
pom. gosp.	5.30 m ²
łazienka	3.10 m ²


Poddasze 60.70 m²

hall	9.20 m ²
pokój +garderoba	19.10 m ²
pokój	11.10 m ²
garderoba	2.50 m ²
pokój	10.20 m ²
garderoba	3.60 m ²
łazienka	5.00 m ²