

Podstawowe informacje



Dane techniczne projektu

Całkowita powierzchnia	136.90 m²
Powierzchnia użytkowa	136.90 m²
Powierzchnia zabudowy	133.30 m²
Powierzchnia dachu	233.30 m²
Kubatura	494.60 m³
Kąt nachylenia	40°
Wysokość budynku	8.60 m
Wymiary działki	21.02 x 19.07 m



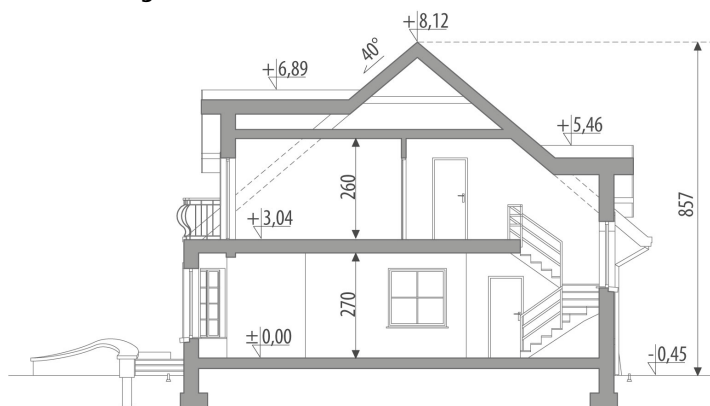
Opis projektu

Dom z użytkowym poddaszem, przeznaczony dla 4-6-osobowej rodziny. Na parterze znajduje się pokój dzienny przestrzennie połączony z jadalnią, częściowo otwarta kuchnia, łazienka, gabinet oraz garaż dostępny poprzez pomieszczenie gospodarcze. Na poddaszu znajdują się trzy pokoje, łazienka z pralnią oraz strych, który można zaadaptować na dodatkowy pokój. Centralnie usytuowany kominek pozwala na wykonanie ogrzewania kominkowego. Projekt dostępny w wersji z garażem dwustanowiskowym - Taleja II oraz bez garażu - Taleja III. Projekt może być wykorzystany do zabudowy bliźniaczej.

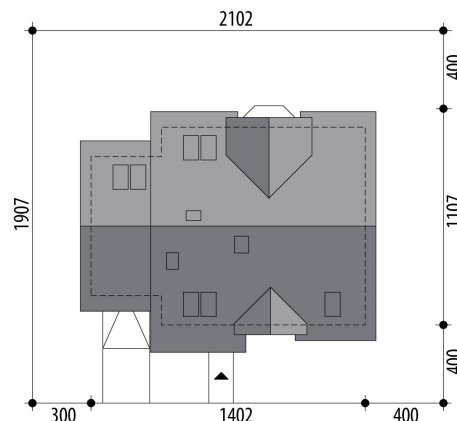
Elewacje

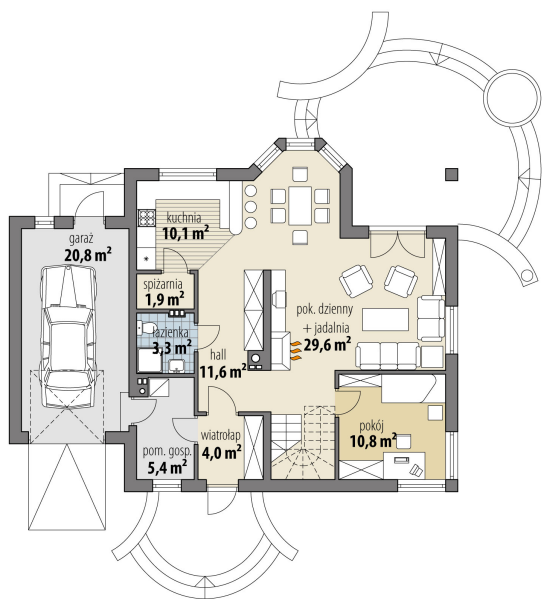


Przekrój

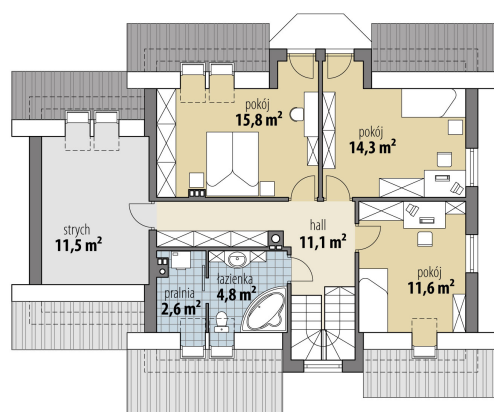


Sytuacje



Rzuty

Parter 76.70 m²

wiatrołap	4.00 m ²
hall	11.60 m ²
łazienka	3.30 m ²
spizarnia	1.90 m ²
kuchnia	10.10 m ²
pokój dzienny + jadalnia	29.60 m ²
gabinet	10.80 m ²
pom. gospodarcze	5.40 m ²
garaż	20.80 m ²


Poddasze 60.20 m²

hall	11.10 m ²
łazienka	4.80 m ²
pralnia	2.60 m ²
pokój	15.80 m ²
pokój	14.30 m ²
pokój	11.60 m ²
strych	11.50 m ²