

Podstawowe informacje



Dane techniczne projektu

Całkowita powierzchnia	145.36 m²
Powierzchnia użytkowa	85.71 m²
Powierzchnia zabudowy	81.35 m²
Powierzchnia dachu	164 m²
Kubatura	401 m³
Wymiary budynku	8.09 x 11.32 m
Kąt nachylenia	45°
Wysokość budynku	8.03 m
Wymiary działki	16.09 x 20.32 m



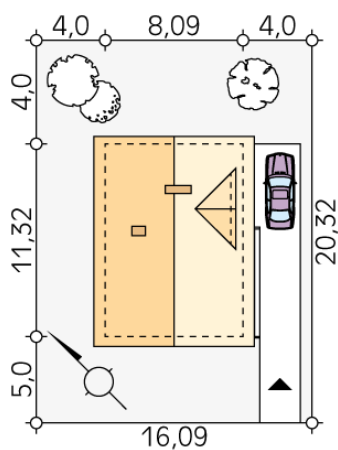
Opis projektu

Mały dom jednorodzinny lub letniskowy z użytkowym poddaszem i możliwością podpiwniczenia. Prosty, funkcjonalny układ. Duży taras.

Elewacje



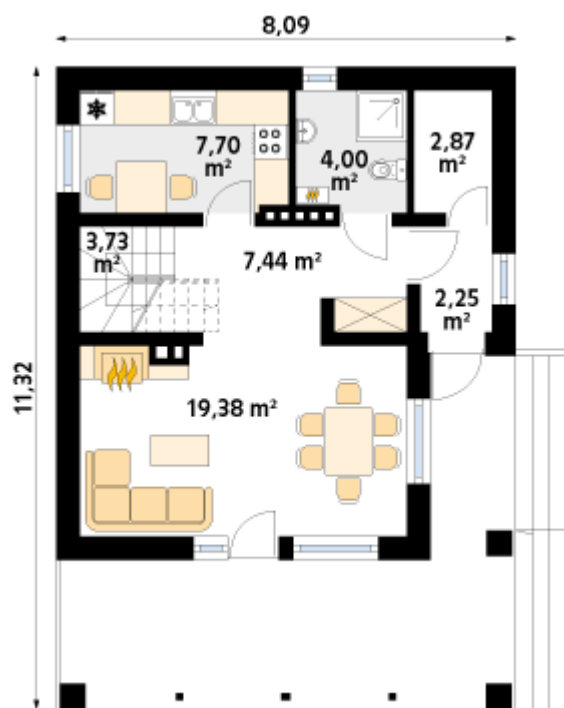
Sytuacje



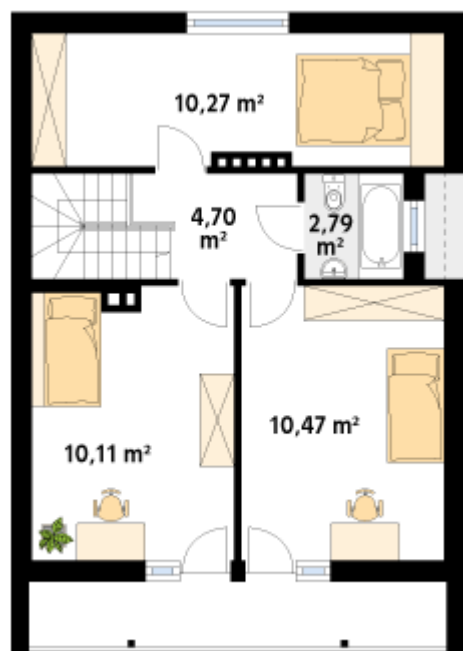
DOBRY DOM
 ul. Wrzesława Romańczuka 6, 35-302 Rzeszów
 +48 17 852 52 30
 08:00 - 16:00

waldemar.kowalski@grupadobrydom.pl

Podane ceny nie stanowią oferty handlowej w rozumieniu art. 66 par. 1 Kodeksu Cywilnego

Rzuty

Parter 47.37 m²

wiatrołap	2.25 m ²
hol	7.44 m ²
salon/jadalnia	19.38 m ²
kuchnia	7.70 m ²
łazienka	4.00 m ²
pomieszczenie gospodarcze	2.87 m ²
schody	3.73 m ²


Poddasze 38.34 m²

korytarz/komunikacja	4.70 m ²
pokój	10.27 m ²
łazienka	2.79 m ²
pokój	10.47 m ²
pokój	10.11 m ²