

Podstawowe informacje



Dane techniczne projektu

Całkowita powierzchnia	203.70 m²
Powierzchnia użytkowa	84.68 m²
Powierzchnia zabudowy	82.76 m²
Powierzchnia dachu	164 m²
Kubatura	570 m³
Wymiary budynku	8.19 x 11.37 m
Kąt nachylenia	45°
Wysokość budynku	8.03 m
Wymiary działki	16.19 x 20.37 m



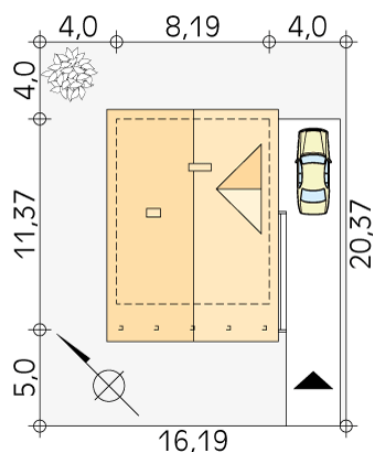
Opis projektu

Mały dom jednorodzinny z użytkowym poddaszem i podpiwniczeniem. Prosty, funkcjonalny układ. Duży zadaszony taras. Istnieje wersja domu letniskowego.

Elewacje



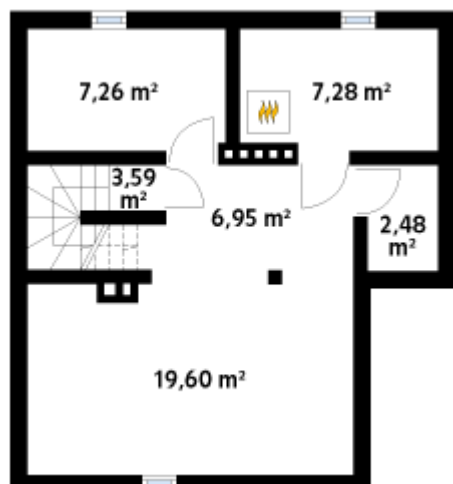
Sytuacje



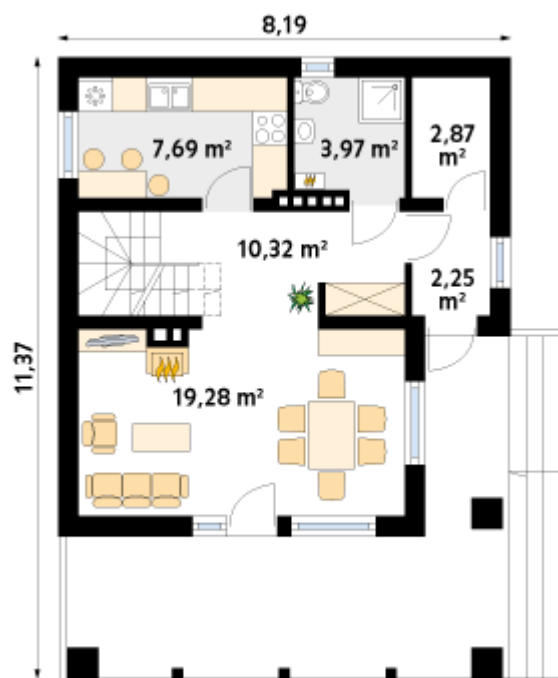
DOBRY DOM
 ul. Wrzesława Romańczuka 6, 35-302 Rzeszów
 +48 17 852 52 30
 08:00 - 16:00

waldemar.kowalski@grupadobrydom.pl

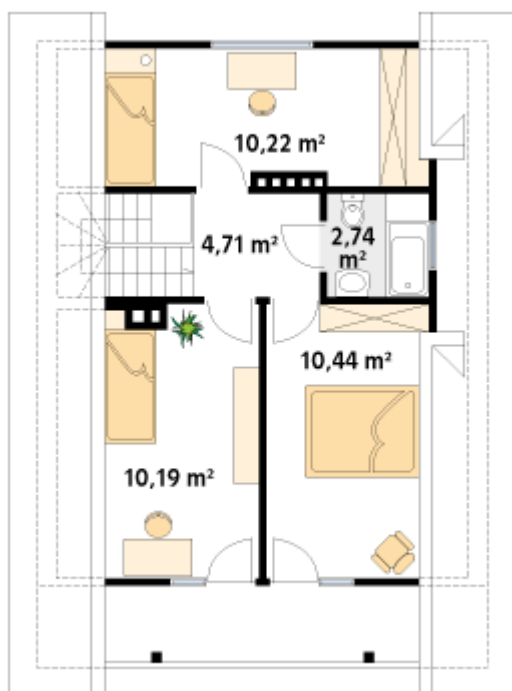
Podane ceny nie stanowią oferty handlowej w rozumieniu art. 66 par. 1 Kodeksu Cywilnego

Rzuty

Piwnica 47.16 m²

korytarz/komunikacja	6.95 m ²
pomieszczenie gospodarcze	7.26 m ²
kotłownia	7.28 m ²
pomieszczenie gospodarcze	2.48 m ²
pomieszczenie gospodarcze	19.60 m ²
schody	3.59 m ²


Parter 46.38 m²

wiatrołap	2.25 m ²
korytarz/komunikacja	10.32 m ²
salon	19.28 m ²
kuchnia	7.69 m ²
łazienka	3.97 m ²
pomieszczenie gospodarcze	2.87 m ²

Rzuty**Poddasze 38.30 m²**

korytarz/komunikacja	4.71 m ²
sypialnia	10.22 m ²
łazienka	2.74 m ²
sypialnia	10.44 m ²
sypialnia	10.19 m ²