

Podstawowe informacje



Dane techniczne projektu

| | |
|-------------------------------|-----------------------------|
| Całkowita powierzchnia | 203.70 m² |
| Powierzchnia użytkowa | 84.68 m² |
| Powierzchnia zabudowy | 82.76 m² |
| Powierzchnia dachu | 164 m² |
| Kubatura | 570 m³ |
| Wymiary budynku | 8.19 x 11.37 m |
| Kąt nachylenia | 45° |
| Wysokość budynku | 8.03 m |
| Wymiary działki | 16.19 x 20.37 m |



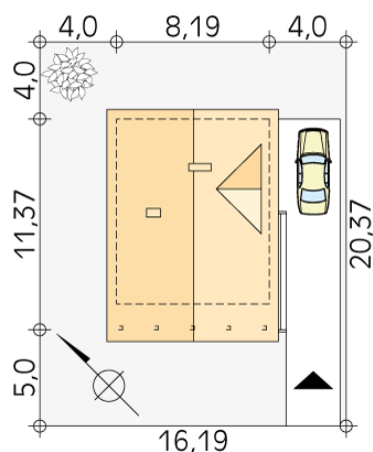
Opis projektu

Mały dom jednorodzinny z użytkowym poddaszem i podpiwniczeniem. Prosty, funkcjonalny układ. Duży zadaszony taras. Istnieje wersja domu letniskowego.

Elewacje



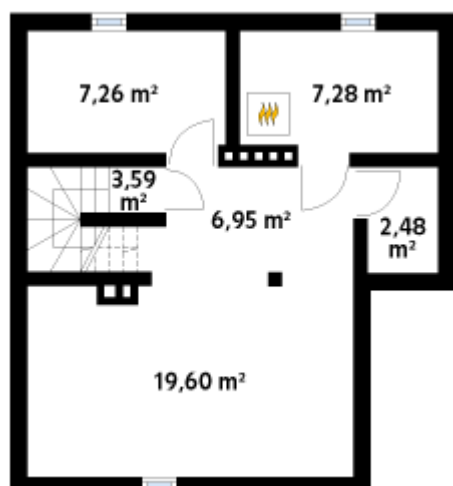
Sytuacje



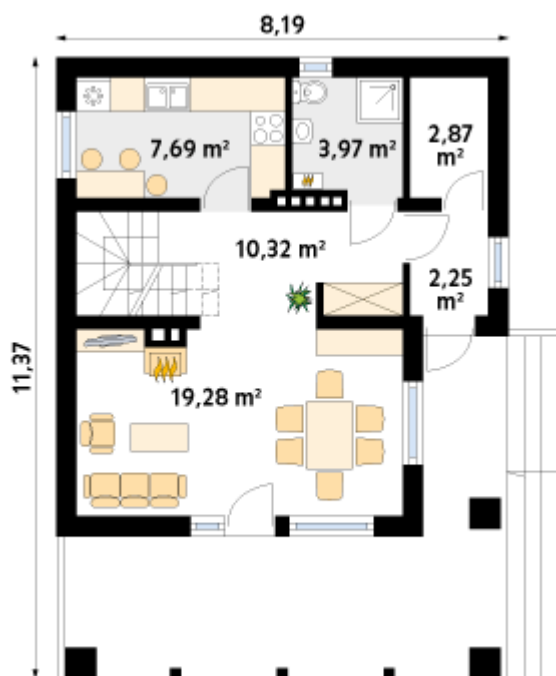
DOBRY DOM
 ul. Wrzesława Romańczuka 6, 35-302 Rzeszów
 +48 17 852 52 30
 08:00 - 16:00

waldemar.kowalski@grupadobrydom.pl

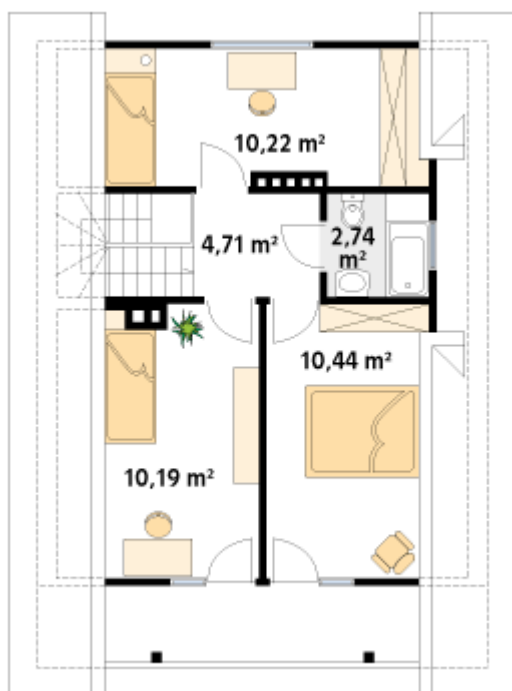
Podane ceny nie stanowią oferty handlowej w rozumieniu art. 66 par. 1 Kodeksu Cywilnego

Rzuty

Piwnica 47.16 m²

| | |
|---------------------------|----------------------|
| korytarz/komunikacja | 6.95 m ² |
| pomieszczenie gospodarcze | 7.26 m ² |
| kotłownia | 7.28 m ² |
| pomieszczenie gospodarcze | 2.48 m ² |
| pomieszczenie gospodarcze | 19.60 m ² |
| schody | 3.59 m ² |


Parter 46.38 m²

| | |
|---------------------------|----------------------|
| wiatrołap | 2.25 m ² |
| korytarz/komunikacja | 10.32 m ² |
| salon | 19.28 m ² |
| kuchnia | 7.69 m ² |
| łazienka | 3.97 m ² |
| pomieszczenie gospodarcze | 2.87 m ² |

Rzuty**Poddasze 38.30 m²**

| | |
|----------------------|----------------------|
| korytarz/komunikacja | 4.71 m ² |
| sypialnia | 10.22 m ² |
| łazienka | 2.74 m ² |
| sypialnia | 10.44 m ² |
| sypialnia | 10.19 m ² |