

Podstawowe informacje



Dane techniczne projektu

Całkowita powierzchnia	241.22 m²
Powierzchnia użytkowa	116.42 m²
Powierzchnia zabudowy	120.61 m²
Powierzchnia dachu	200 m²
Kubatura	602 m³
Wymiary budynku	14.58 x 9.48 m
Kąt nachylenia	38°
Wysokość budynku	7.38 m
Wymiary działki	22.58 x 18.48 m



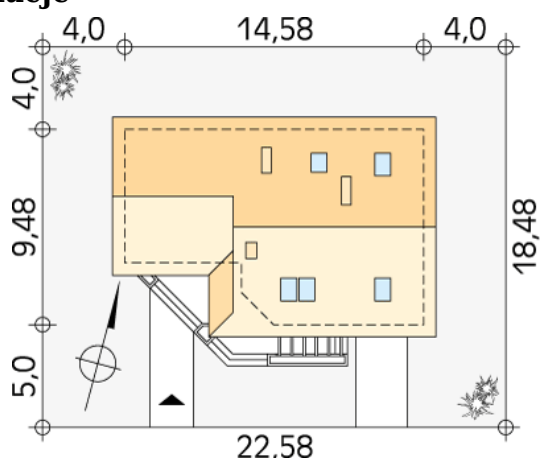
Opis projektu

Mały dom jednorodzinny z niewielkim użytkowym poddaszem. Przeznaczony dla 3 - 4-osobowej rodziny.

Elewacje



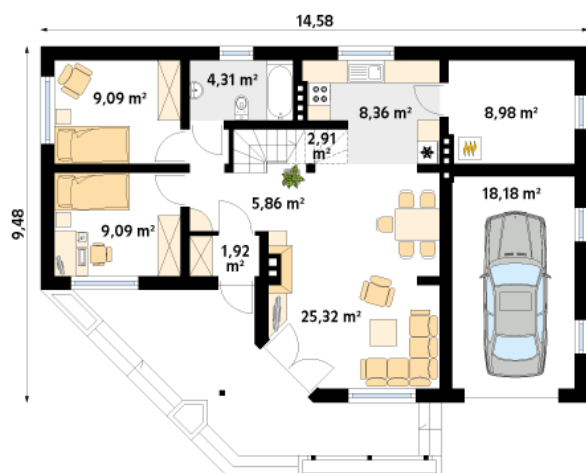
Sytuacje



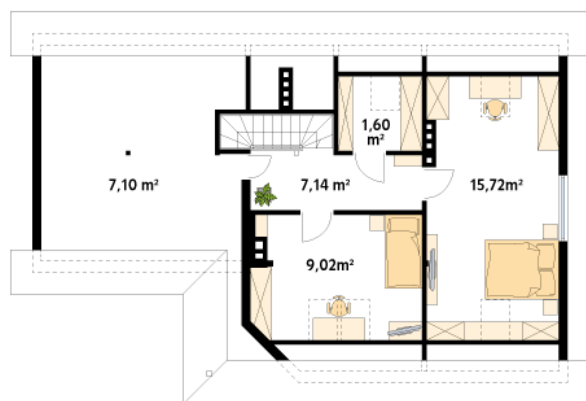
DOBRY DOM
 ul. Wrzesława Romańczuka 6, 35-302 Rzeszów
 +48 17 852 52 30
 08:00 - 16:00

waldemar.kowalski@grupadobrydom.pl

Podane ceny nie stanowią oferty handlowej w rozumieniu art. 66 par. 1 Kodeksu Cywilnego

Rzuty

Parter 94.02 m²

wiatrołap	1.92 m ²
schody	2.91 m ²
hol	5.86 m ²
sypialnia	9.09 m ²
sypialnia	9.09 m ²
łazienka	4.31 m ²
kuchnia	8.36 m ²
salon	25.32 m ²
kotłownia	8.98 m ²
garaż	18.18 m ²


Poddasze 40.58 m²

korytarz/komunikacja	7.14 m ²
garderoba	1.60 m ²
sypialnia	15.72 m ²
sypialnia	9.02 m ²
strych	7.10 m ²