

## Podstawowe informacje



## Dane techniczne projektu

<b>Całkowita powierzchnia</b>	<b>165.92 m<sup>2</sup></b>
<b>Powierzchnia użytkowa</b>	<b>86.01 m<sup>2</sup></b>
<b>Powierzchnia zabudowy</b>	<b>82.96 m<sup>2</sup></b>
<b>Powierzchnia dachu</b>	<b>150 m<sup>2</sup></b>
<b>Kubatura</b>	<b>371 m<sup>3</sup></b>
<b>Wymiary budynku</b>	<b>10.84 x 9.34 m</b>
<b>Kąt nachylenia</b>	<b>38°</b>
<b>Wysokość budynku</b>	<b>7.44 m</b>
<b>Wymiary działki</b>	<b>22.84 x 20.34 m</b>



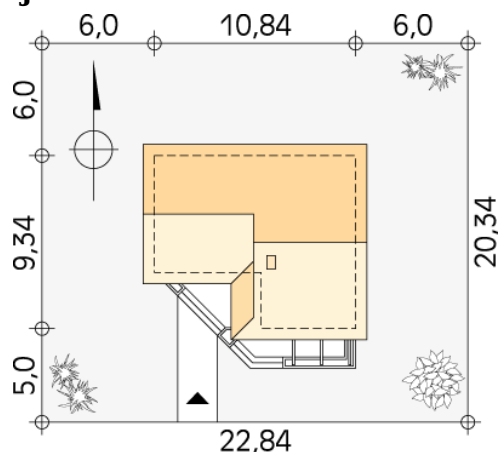
## Opis projektu

Mały dom jednorodzinny, parterowy z zagospodarowanym poddaszem, niepodpiwniczony. Przeznaczony dla 3-osobowej rodziny. Z powodzeniem można go adaptować na dom letniskowy. SZYPER 5 - projekt w wersji murowanej.

## Elewacje



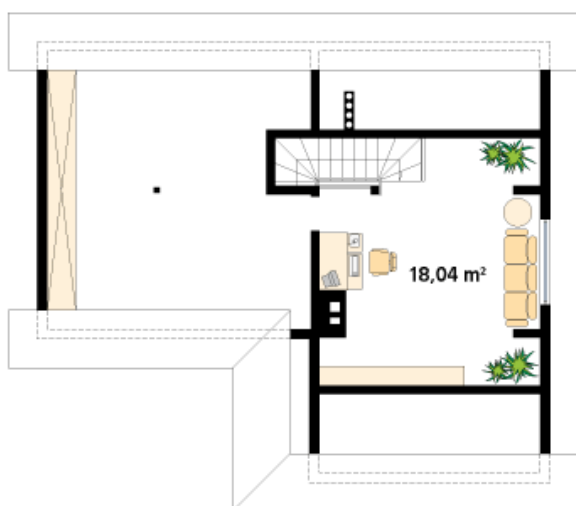
## Sytuacje



**Rzuty**

**Parter 67.97 m<sup>2</sup>**

wiatrołap	2.00 m <sup>2</sup>
korytarz/komunikacja	5.95 m <sup>2</sup>
sypialnia	9.40 m <sup>2</sup>
sypialnia	9.40 m <sup>2</sup>
łazienka	4.35 m <sup>2</sup>
kuchnia	9.12 m <sup>2</sup>
salon	24.78 m <sup>2</sup>
schody	2.97 m <sup>2</sup>


**Poddasze 18.04 m<sup>2</sup>**

strych	18.04 m <sup>2</sup>
--------	----------------------