

Podstawowe informacje



Dane techniczne projektu

Całkowita powierzchnia	109.30 m²
Powierzchnia użytkowa	109.30 m²
Powierzchnia zabudowy	112.70 m²
Powierzchnia dachu	149 m²
Kubatura	394.10 m³
Kąt nachylenia	43°
Wysokość budynku	8.60 m
Wymiary działki	21.16 x 17.34 m



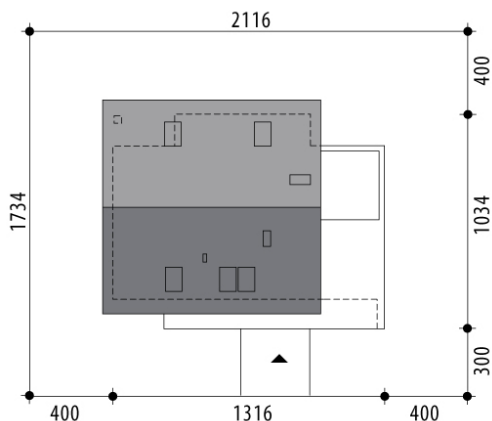
Opis projektu

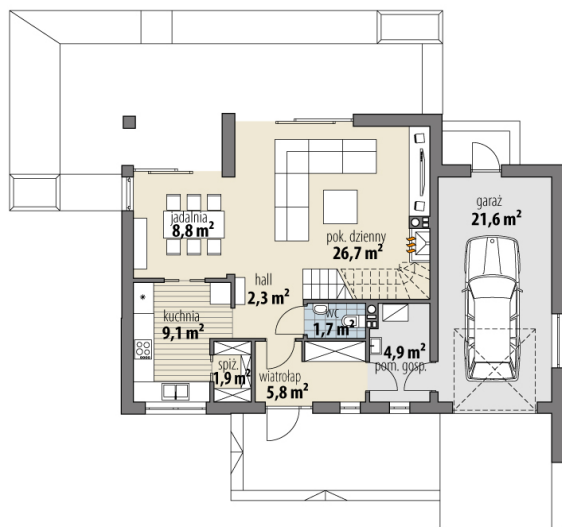
Nowoczesny dom z poddaszem użytkowym i jednostanowiskowym garażem, dla 4-5-osobowej rodziny. Parter składa się z pokoju dziennego, dużej jadalni i osobnej kuchni. Dopełniają go toaleta, pom. gosp. i garaż. Poddasze to trzy sypialnie i ogólnodostępna łazienka.

Elewacje

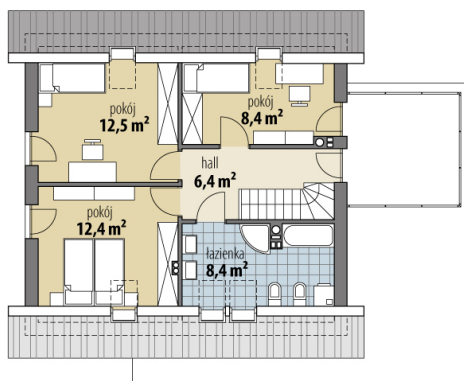


Sytuacje



Rzuty

Parter 61.20 m²

wiatrołap	5.80 m ²
hall	2.30 m ²
spizarnia	1.90 m ²
kuchnia	9.10 m ²
jadalnia	8.80 m ²
pok. dzienny	26.70 m ²
wc	1.70 m ²
pot. gosp.	4.90 m ²
garaż	21.60 m ²


Poddasze 48.10 m²

hall	6.40 m ²
łazienka	8.40 m ²
pokój	12.40 m ²
pokój	12.50 m ²
pokój	8.40 m ²