

Podstawowe informacje



Dane techniczne projektu

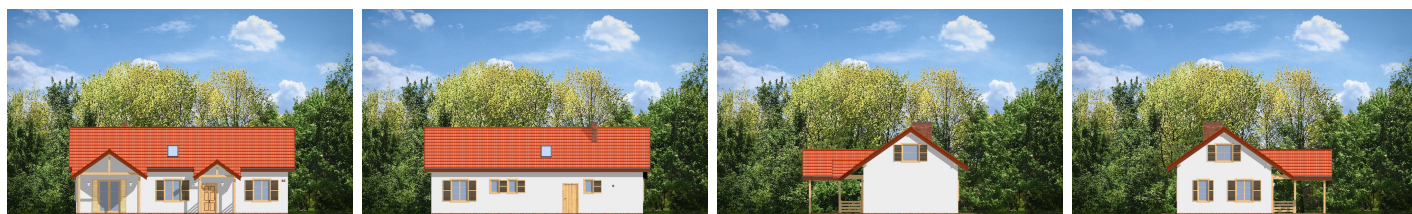
Całkowita powierzchnia	147.45 m²
Powierzchnia użytkowa	115.23 m²
Powierzchnia zabudowy	100.50 m²
Powierzchnia dachu	186.46 m²
Kubatura	426 m³
Wymiary budynku	15 x 6.70 m
Kąt nachylenia	35°
Wysokość budynku	6.08 m
Wymiary działki	23 x 17.55 m



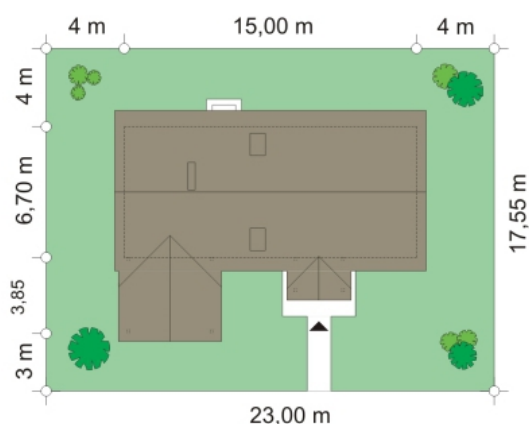
Opis projektu

Szczygieł to domek jednorodzinny parterowy, z poddaszem użytkowym. Dom może służyć jako dom jednorodzinny całoroczny, jak również jako budynek letniskowy. Prostokątna bryła została przekryta dwuspadowym dachem poddasza. Do niej dobudowano podcień ogrodowy - z wyjściem z salonu, oraz podcień - ganek wejściowy. Dom doskonale nadaje się na działkę z wejściem od południa lub zachodu - tam, gdzie ogród i wejście są po tej samej stronie domu. Projekt ma prostą konstrukcję - jest łatwy i niedrogi w budowie. We wnętrzu na parterze zaplanowano salon z częścią jadalną, otwartą kuchnię -...

Elewacje



Sytuacje



Rzuty
