

Podstawowe informacje



Dane techniczne projektu

Całkowita powierzchnia	163.10 m²
Powierzchnia użytkowa	129.40 m²
Powierzchnia zabudowy	132.40 m²
Powierzchnia dachu	185.50 m²
Wymiary budynku	13.60 x 10 m
Kąt nachylenia	40°
Wysokość budynku	8.80 m
Wymiary działki	21.60 x 19 m

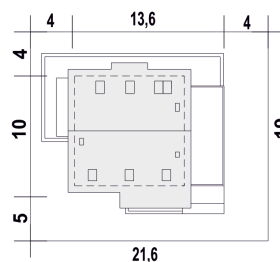
Opis projektu

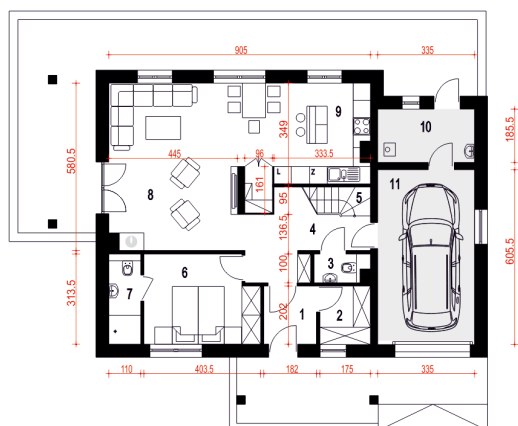
Strzyżyk

Przekrój

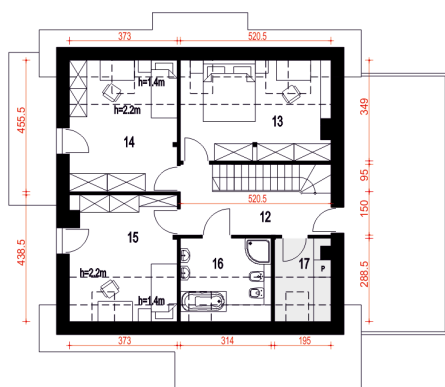


Sytuacje



Rzuty

Parter 104.00 m²

Wiatrołap	3.60 m ²
Pom. gospod. z CO*	6.10 m ²
Garaż*	20.00 m ²
Garderoba	3.40 m ²
WC	1.70 m ²
Hol	8.50 m ²
Schody	4.10 m ²
Pokój	11.70 m ²
Łazienka	3.30 m ²
Salon	28.90 m ²
Kuchnia i spiżarnia	12.70 m ²


Piętro 59.10 m²

Hol	8.70 m ²
Pokój	12.20 m ²
Pokój	12.90 m ²
Pokój	12.00 m ²
Łazienka	5.70 m ²
Pralnia*	3.30 m ²