

## Podstawowe informacje



## Przekrój



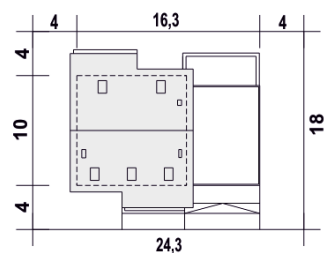
## Dane techniczne projektu

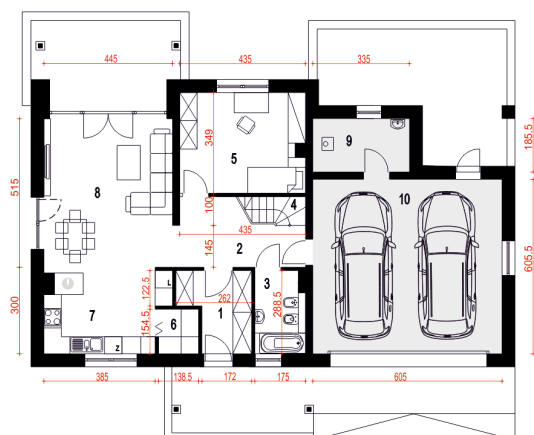
Całkowita powierzchnia	175.30 m <sup>2</sup>
Powierzchnia użytkowa	125.30 m <sup>2</sup>
Powierzchnia zabudowy	156.90 m <sup>2</sup>
Powierzchnia dachu	185.50 m <sup>2</sup>
Wymiary budynku	16.30 x 10 m
Kąt nachylenia	40°
Wysokość budynku	8.80 m
Wymiary działki	24.30 x 18 m

## Opis projektu

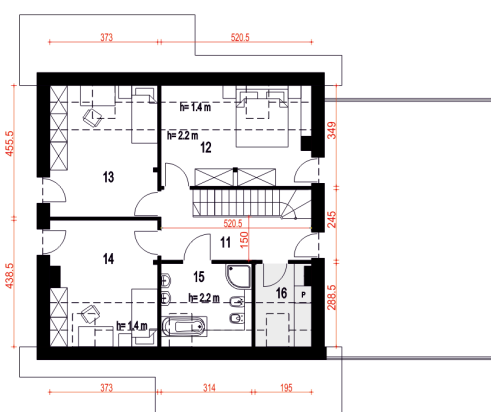
Strzyżyk

## Sytuacje



**Rzuty**

**Parter 116.40 m<sup>2</sup>**

Wiatrołap	5.90 m <sup>2</sup>
Garaż*	36.30 m <sup>2</sup>
Hol	8.10 m <sup>2</sup>
Łazienka	4.70 m <sup>2</sup>
Schody	4.10 m <sup>2</sup>
Pokój	14.60 m <sup>2</sup>
Spizarnia	2.10 m <sup>2</sup>
Kuchnia	11.10 m <sup>2</sup>
Salon	23.40 m <sup>2</sup>
Pom. gospod. z CO*	6.10 m <sup>2</sup>


**Piętro 58.90 m<sup>2</sup>**

Hol	8.70 m <sup>2</sup>
Pokój	12.10 m <sup>2</sup>
Pokój	12.90 m <sup>2</sup>
Pokój	12.00 m <sup>2</sup>
Łazienka	5.60 m <sup>2</sup>
Pralnia*	3.30 m <sup>2</sup>