

Podstawowe informacje



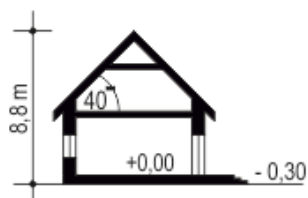
Dane techniczne projektu

Całkowita powierzchnia	159 m ²
Powierzchnia użytkowa	250.60 m ²
Powierzchnia zabudowy	261.20 m ²
Powierzchnia dachu	371 m ²
Wymiary budynku	26.80 x 10 m
Kąt nachylenia	40°
Wysokość budynku	8.80 m
Wymiary działki	24.80 x 18 m

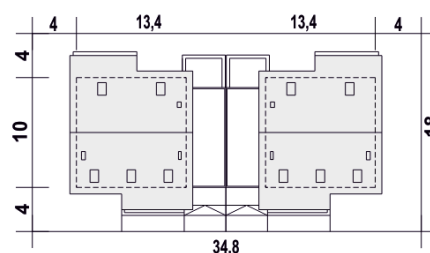
Opis projektu

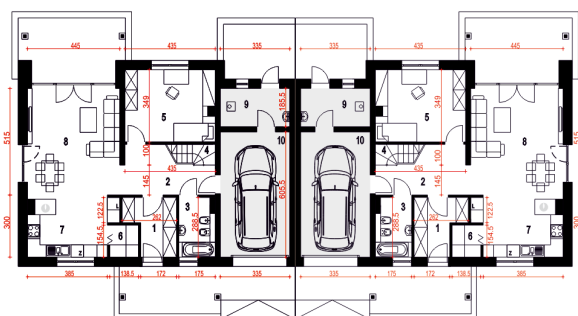
Strzyżyk

Przekrój

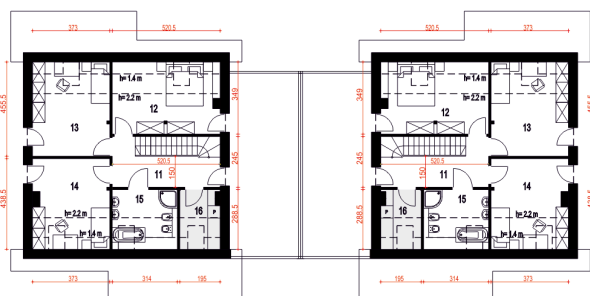


Sytuacje



Rzuty

Parter 100.10 m²

Wiatrołap	5.90 m ²
Garaż*	20.00 m ²
Hol	8.10 m ²
Łazienka	4.70 m ²
Schody	4.10 m ²
Pokój	14.60 m ²
Spizarnia	2.10 m ²
Kuchnia	11.10 m ²
Salon	23.40 m ²
Pom. gospod. z CO*	6.10 m ²


Piętro 58.90 m²

Hol	8.70 m ²
Pokój	12.10 m ²
Pokój	12.90 m ²
Pokój	12.00 m ²
Łazienka	5.60 m ²
Pralnia*	3.30 m ²