

Podstawowe informacje



Dane techniczne projektu

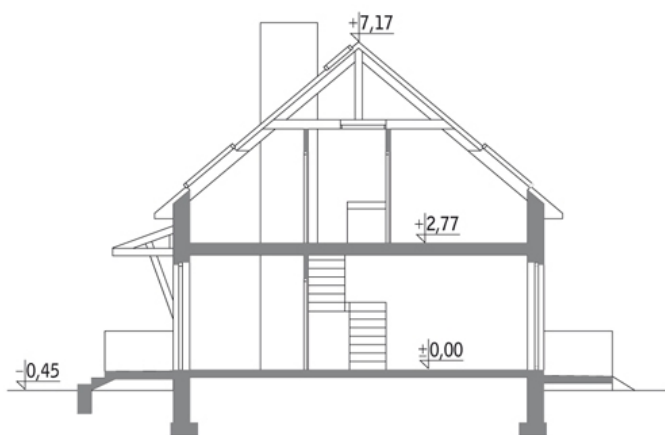
Całkowita powierzchnia	93.50 m²
Powierzchnia użytkowa	59.10 m²
Powierzchnia zabudowy	46.90 m²
Kubatura	265.10 m³
Kąt nachylenia	40°
Wysokość budynku	7.73 m
Wymiary działki	9.80 x 16.20 m



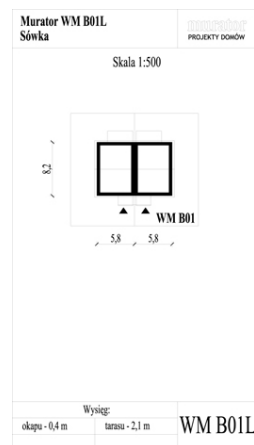
Opis projektu

Projekt z serii "Dom piękny i prosty". Parterowy dom z użytkowym poddaszem, niepodpiwniczony, w zabudowie bliźniaczej. Plan domu jest bardzo prosty, dlatego budowa będzie szybka i tania („własny dom zamiast mieszkania”). Na parterze znajduje się przedsionek i jednoprzestrzenne wnętrze mieszkalne o powierzchni około 26 m² z kuchnią, małą łazienką i schodami prowadzącymi na poddasze (można pod nimi wydzielić małe pomieszczenie gospodarcze). Na poddaszu jest część nocna: dwie sypialnie i łazienka.

Przekrój



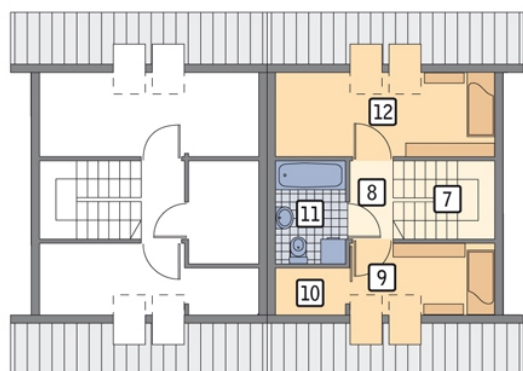
Sytuacje



Rzuty

Parter 33.70 m²

przedsiónek	4.90 m ²
hol	3.50 m ²
wc	1.70 m ²
pokój dzienny	15.90 m ²
kuchnia	7.70 m ²
taras	0.00 m ²


Poddasze 25.40 m²

garderoba	1.20 m ²
łazienka	3.80 m ²
sypialnia	9.90 m ²
schody	4.00 m ²
korytarz	1.70 m ²
sypialnia	4.80 m ²