

Podstawowe informacje



Dane techniczne projektu

Całkowita powierzchnia	134.50 m²
Powierzchnia użytkowa	116.90 m²
Powierzchnia zabudowy	90.40 m²
Powierzchnia dachu	178.80 m²
Wymiary budynku	13.60 x 9.10 m
Kąt nachylenia	45°
Wysokość budynku	9.50 m
Wymiary działki	19.10 x 17.10 m



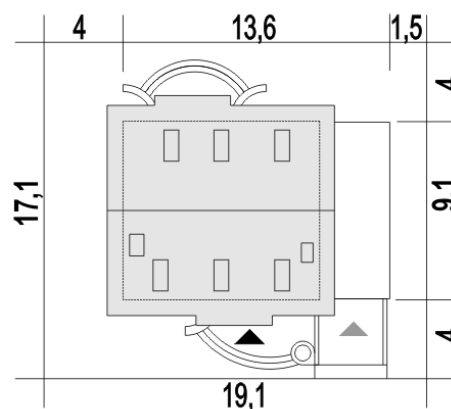
Opis projektu

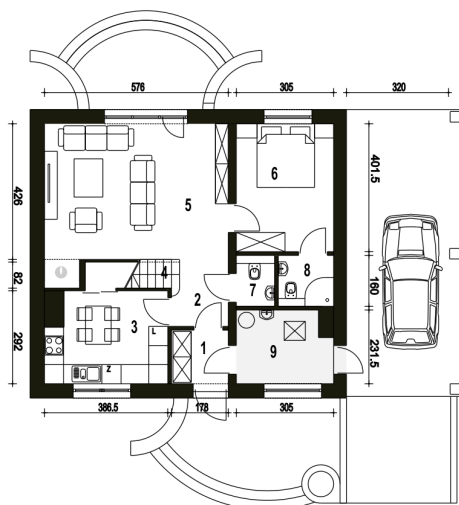
Dom Sosnówka II zaprojektowano na rzucie prostokąta gdzie kalenica jest równoległa względem elewacji frontowej. Doskonale wpiisze się na nieduże działki o średniej wielkości i ze względu na typowy kształt będzie się dobrze komponował w każdym otoczeniu.

Przekrój

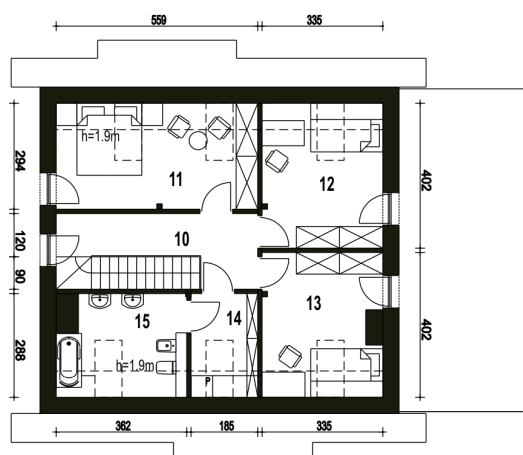


Sytuacje



Rzuty

Parter 68.80 m²

Wiatrołap	2.90 m ²
Hol	3.50 m ²
Kuchnia+Spizarnia	10.40 m ²
Schody	3.70 m ²
Salon	25.20 m ²
Pokój	12.00 m ²
WC	1.90 m ²
Łazienka	2.70 m ²
Pom. tech+CO*	6.50 m ²


Piętro 65.70 m²

Hol	8.00 m ²
Sypialnia	12.80 m ²
Sypialnia	11.20 m ²
Sypialnia	10.70 m ²
Pralnia	4.10 m ²
Łazienka	7.30 m ²