

Podstawowe informacje



Dane techniczne projektu

Całkowita powierzchnia	153.10 m²
Powierzchnia użytkowa	219.80 m²
Powierzchnia zabudowy	245.60 m²
Powierzchnia dachu	234.40 m²
Wymiary budynku	27 x 9.10 m
Wysokość budynku	8.80 m
Wymiary działki	35 x 17.10 m

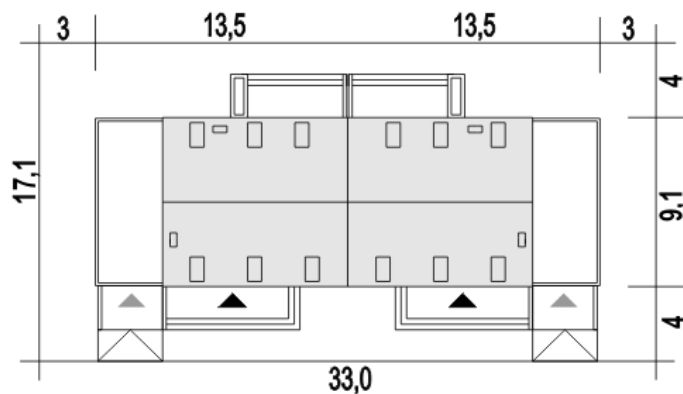
Opis projektu

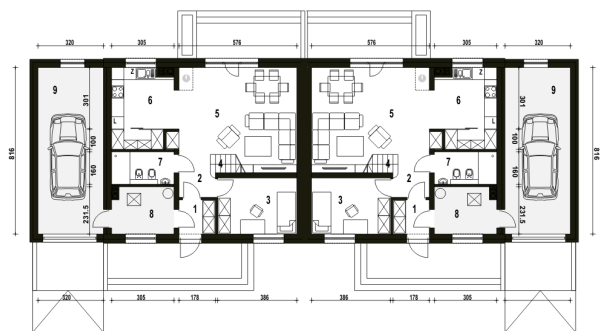
Dom Sosnówka zaprojektowano na rzucie prostokąta gdzie kalenica jest równoległa względem elewacji frontowej. Doskonale wpasze się na nieduże działki o średniej wielkości i ze względu na typowy kształt będzie się dobrze komponował w każdym otoczeniu.

Przekrój

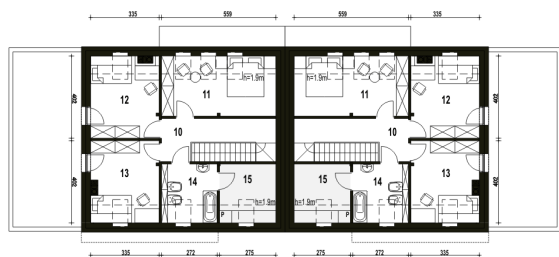


Sytuacje



Rzuty

Parter 95.80 m²

Wiatrołap	2.90 m ²
Hol	4.00 m ²
Pokój	10.40 m ²
Schody	3.70 m ²
Salon	26.40 m ²
Kuchnia+Spizarnia	11.10 m ²
Łazienka	4.80 m ²
Kotłownia*	6.70 m ²
Garaż*	25.80 m ²


Piętro 57.30 m²

Hol	8.00 m ²
Sypialnia	12.00 m ²
Sypialnia	10.70 m ²
Sypialnia	10.50 m ²
Łazienka	5.50 m ²
Pralnia*	5.70 m ²