

Podstawowe informacje



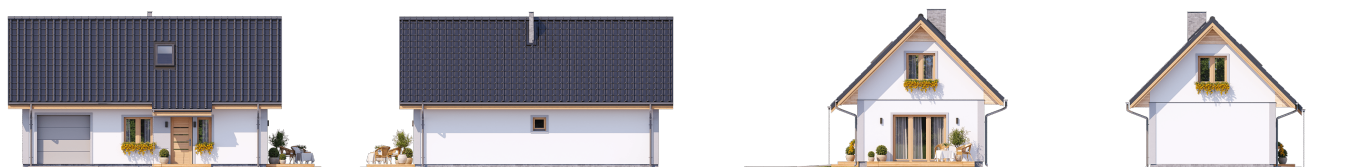
Dane techniczne projektu

Całkowita powierzchnia	96 m²
Powierzchnia użytkowa	64.21 m²
Powierzchnia zabudowy	62.15 m²
Powierzchnia dachu	133.12 m²
Kubatura	311 m³
Wymiary budynku	11 x 5 m
Kąt nachylenia	45°
Wysokość budynku	6.68 m
Wymiary działki	19 x 13.65 m

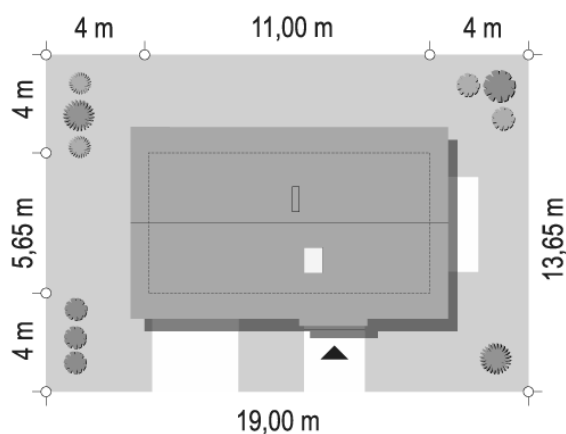
Opis projektu

Wariant z garażem w bryle.* kliknij na link "pobierz plik szczegółowy"- zobacz zwymiarowane rysunki projektu

Elewacje



Sytuacje



Rzuty
