

## Podstawowe informacje



## Dane techniczne projektu

<b>Całkowita powierzchnia</b>	<b>213.58 m<sup>2</sup></b>
<b>Powierzchnia użytkowa</b>	<b>119.16 m<sup>2</sup></b>
<b>Powierzchnia zabudowy</b>	<b>106.40 m<sup>2</sup></b>
<b>Powierzchnia dachu</b>	<b>192 m<sup>2</sup></b>
<b>Kubatura</b>	<b>831.26 m<sup>3</sup></b>
<b>Wymiary budynku</b>	<b>11.19 x 12.09 m</b>
<b>Kąt nachylenia</b>	<b>45°</b>
<b>Wysokość budynku</b>	<b>8.54 m</b>
<b>Wymiary działki</b>	<b>17.19 x 21.09 m</b>



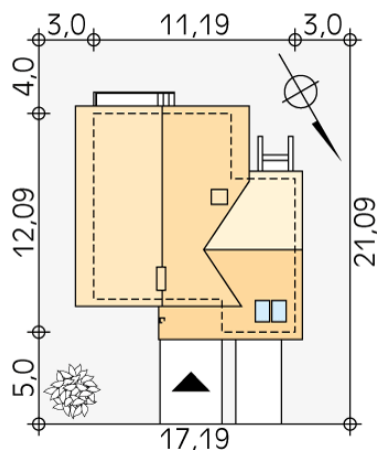
## Opis projektu

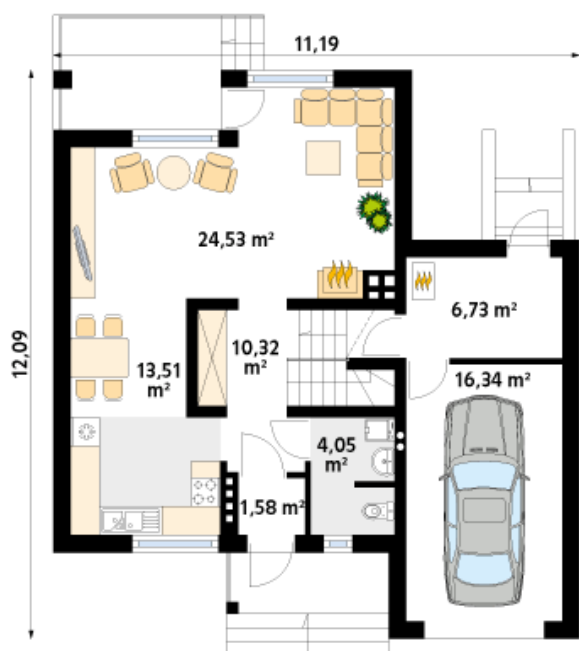
Dom jednorodzinny, parterowy z użytkowym poddaszem, niepodpiwniczony. Na parterze kuchnia z jadalnią, pokój dzienny z kominkiem. Na poddaszu wygodna łazienka i sypialnie. Nad garażem strych lub pracownia. Garaż i pomieszczenie techniczne połączone z parterem.

## Elewacje

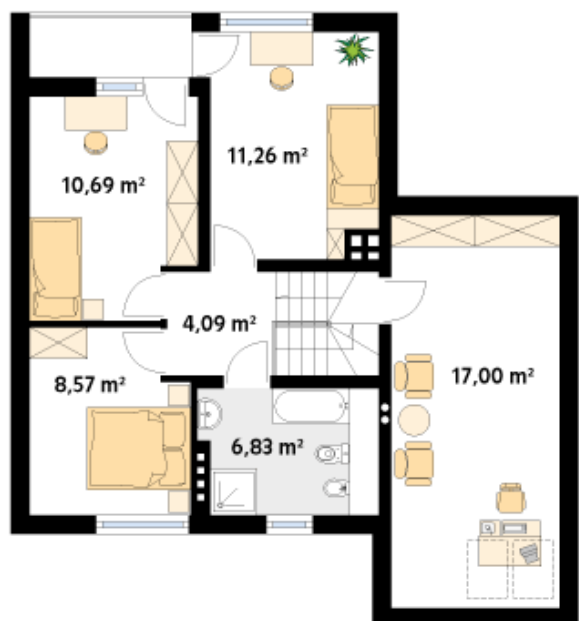


## Sytuacje



**Rzuty**

**Parter 77.06 m<sup>2</sup>**

wiatrołap	1.58 m <sup>2</sup>
korytarz/komunikacja	10.32 m <sup>2</sup>
kuchnia/jadalnia	13.51 m <sup>2</sup>
salon	24.53 m <sup>2</sup>
łazienka	4.05 m <sup>2</sup>
kotłownia	6.73 m <sup>2</sup>
garaż	16.34 m <sup>2</sup>


**Poddasze 58.44 m<sup>2</sup>**

korytarz/komunikacja	4.09 m <sup>2</sup>
łazienka	6.83 m <sup>2</sup>
sypialnia	8.57 m <sup>2</sup>
sypialnia	10.69 m <sup>2</sup>
sypialnia	11.26 m <sup>2</sup>
strych	17.00 m <sup>2</sup>