

**Podstawowe informacje**

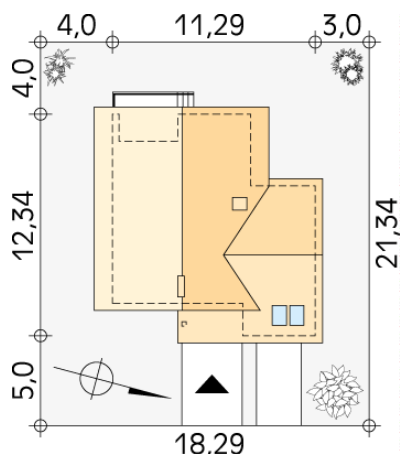
**Dane techniczne projektu**

<b>Całkowita powierzchnia</b>	<b>226.96 m<sup>2</sup></b>
<b>Powierzchnia użytkowa</b>	<b>125.46 m<sup>2</sup></b>
<b>Powierzchnia zabudowy</b>	<b>113 m<sup>2</sup></b>
<b>Powierzchnia dachu</b>	<b>205 m<sup>2</sup></b>
<b>Kubatura</b>	<b>673.27 m<sup>3</sup></b>
<b>Wymiary budynku</b>	<b>11.53 x 12.58 m</b>
<b>Kąt nachylenia</b>	<b>45°</b>
<b>Wysokość budynku</b>	<b>8.64 m</b>
<b>Wymiary działki</b>	<b>18.53 x 21.58 m</b>


**Opis projektu**

Wolno stojący dom jednorodzinny, niepodpiwniczony. Wydłużona wersja projektu SOPRAN z większym pokojem dziennym i dodatkowym pomieszczeniem nad garażem. Dom bardzo ekonomiczny i prosty w budowie. Istnieje wersja z podpiwniczeniem (SOPRAN 5).

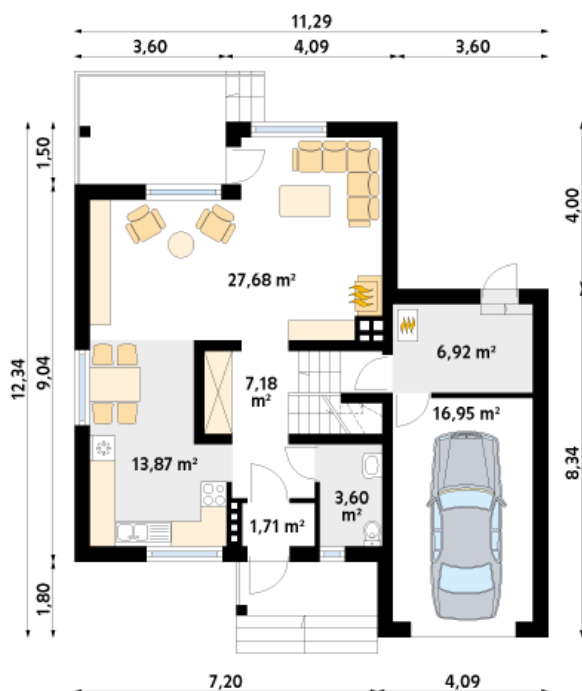
**Elewacje**

**Sytuacje**


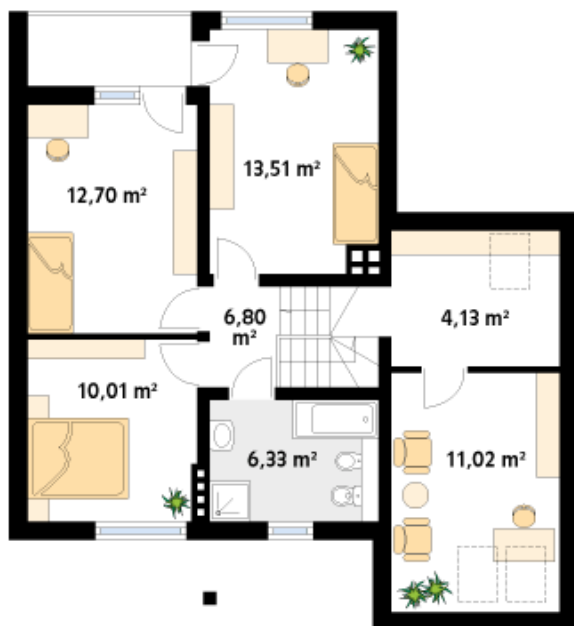
**DOBRY DOM**  
 ul. Wrzesława Romańczuka 6, 35-302 Rzeszów  
 +48 17 852 52 30  
 08:00 - 16:00

waldemar.kowalski@grupadobrydom.pl

Podane ceny nie stanowią oferty handlowej w rozumieniu art. 66 par. 1 Kodeksu Cywilnego

**Rzuty**

**Parter 77.91 m<sup>2</sup>**

wiatrołap	1.71 m <sup>2</sup>
korytarz/komunikacja	7.18 m <sup>2</sup>
kuchnia/jadalnia	13.87 m <sup>2</sup>
salon	27.68 m <sup>2</sup>
łazienka	3.60 m <sup>2</sup>
pomieszczenie gospodarcze	6.92 m <sup>2</sup>
garaż	16.95 m <sup>2</sup>


**Poddasze 64.50 m<sup>2</sup>**

korytarz/komunikacja	6.80 m <sup>2</sup>
łazienka	6.33 m <sup>2</sup>
sypialnia	10.01 m <sup>2</sup>
sypialnia	12.70 m <sup>2</sup>
sypialnia	13.51 m <sup>2</sup>
garderoba	4.13 m <sup>2</sup>
strych	11.02 m <sup>2</sup>