

Podstawowe informacje



Dane techniczne projektu

| | |
|-------------------------------|-----------------------------|
| Całkowita powierzchnia | 216.74 m² |
| Powierzchnia użytkowa | 127.12 m² |
| Powierzchnia zabudowy | 132.22 m² |
| Powierzchnia dachu | 228.60 m² |
| Kubatura | 683 m³ |
| Wymiary budynku | 10.18 x 17.02 m |
| Kąt nachylenia | 42° |
| Wysokość budynku | 8.58 m |
| Wymiary działki | 18.18 x 25.02 m |



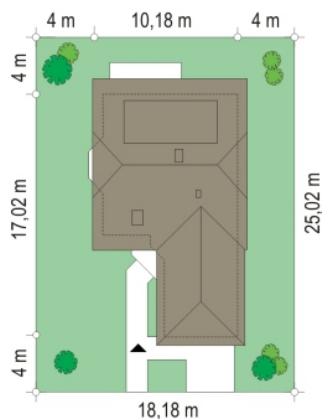
Opis projektu

Solidny to domek parterowy z użytkowym poddaszem. Odpowiedni dla rodziny 4-5 osobowej. Budynek ma zwartą bryłę, przekrytą dwuspadowym dachem z naczółkami, a od frontu dobudowany wygodny garaż. Na parterze budynku, oprócz pokoju dziennego z kominkiem i jadalnią z wykuszem zaprojektowano dodatkowy pokój i łazienkę. Na poddaszu mieszczą się trzy sypialnie z łazienką i garderobą. Strych nad garażem można wykorzystać na pralnię-suszarnię lub magazyn dostępny z garażu. Domek doskonale nadaje się na wąską działkę. Pracownia posiada również wersję projektu w odbiciu lust...

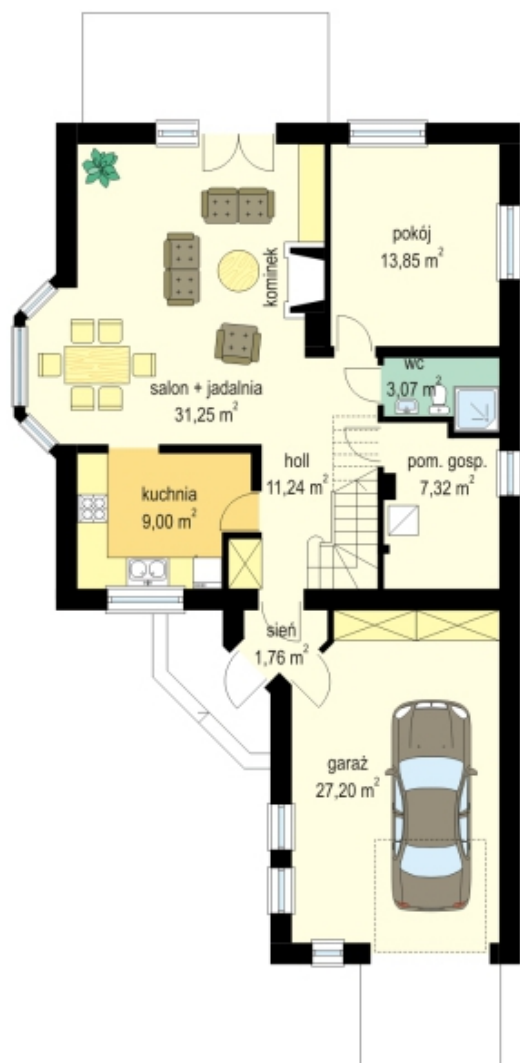
Elewacje

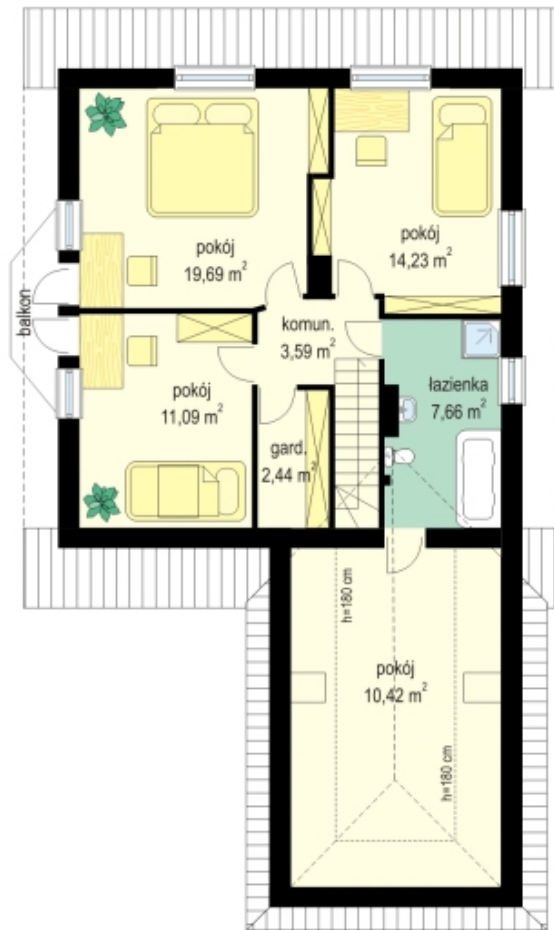


Sytuacje



Rzuty





DOBRY DOM
 ul. Wrzesława Romańczuka 6, 35-302 Rzeszów
 +48 17 852 52 30
 08:00 - 16:00

waldemar.kowalski@grupadobrydom.pl
 Podane ceny nie stanowią oferty handlowej w rozumieniu art. 66 par. 1 Kodeksu Cywilnego