

Podstawowe informacje



Dane techniczne projektu

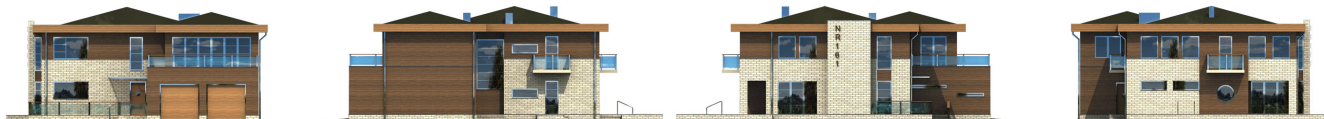
Całkowita powierzchnia	221.20 m²
Powierzchnia użytkowa	221.20 m²
Powierzchnia zabudowy	190.50 m²
Powierzchnia dachu	210.10 m²
Kubatura	750 m³
Kąt nachylenia	15°
Wysokość budynku	8.30 m
Wymiary działki	22.04 x 25.34 m



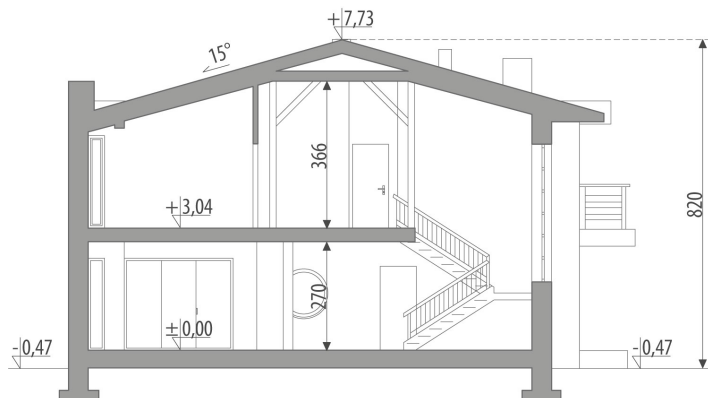
Opis projektu

Nowoczesny dom Soho II zaprojektowano dla 3-6-osobowej rodziny wielopokoleniowej. Na parterze jest salon z kominkiem, kuchnia, jadalnia, sypialnia z łazienką oraz część gospodarcza z garażem. Na piętro prowadzi przeszklona klatka schodowa. Znajdują się tam: 3 pokoje, 2 łazienki, aneks kuchenny i zamknięty salon z kominkiem. Dzięki temu, że na obu kondygnacjach Soho II znajdują się węzły sanitarne, można w przyszłości wydzielić w nim dwa osobne gospodarstwa. Projekt dostępny w wersji z garażem jednostanowiskowym - Soho I.

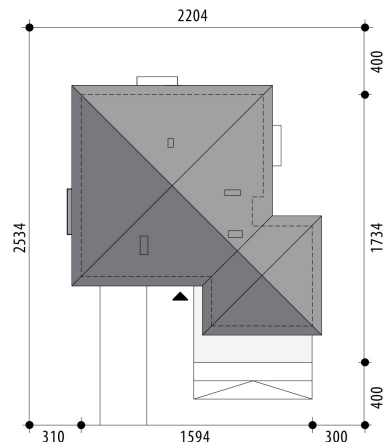
Elewacje

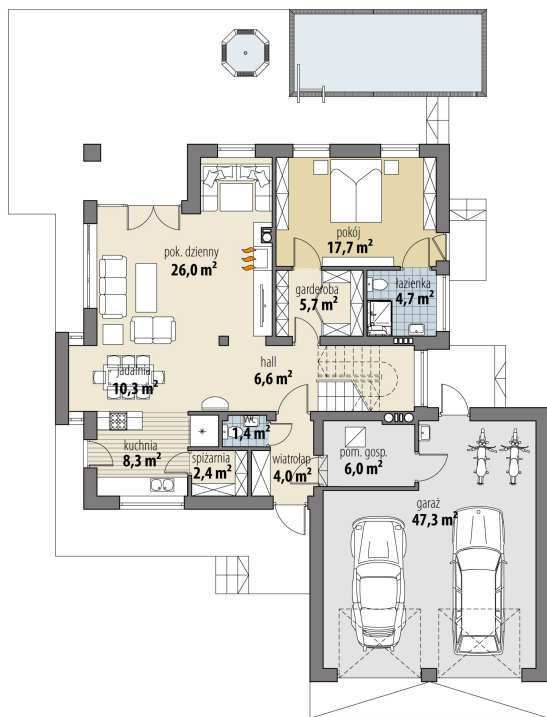


Przekrój

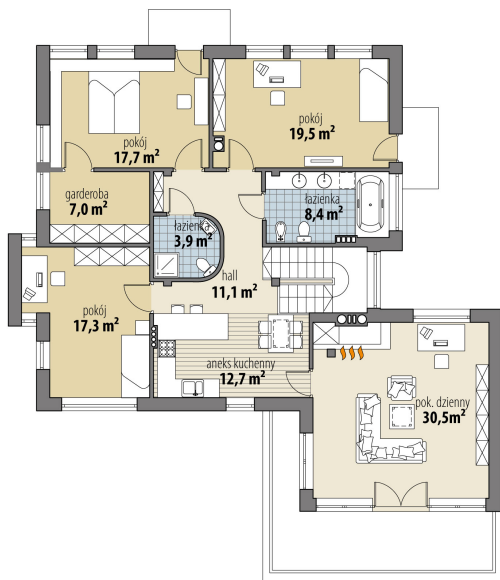


Sytuacje



Rzuty

Parter 93.10 m²

wiatrołap	4.00 m ²
łazienka	4.70 m ²
pom. gosp.	6.00 m ²
garaż	47.30 m ²
hall	6.60 m ²
wc	1.40 m ²
kuchnia	8.30 m ²
pom. gosp.	2.40 m ²
jadalnia	10.30 m ²
salon	26.00 m ²
pom. gosp.	5.70 m ²
pokój	17.70 m ²


Piętro 128.10 m²

aneks kuchenny	12.70 m ²
hall	11.10 m ²
pokój	17.30 m ²
pokój	17.70 m ²
garderoba	7.00 m ²
pokój	19.50 m ²
łazienka	8.40 m ²
łazienka	3.90 m ²
salon	30.50 m ²