

## Podstawowe informacje



## Dane techniczne projektu

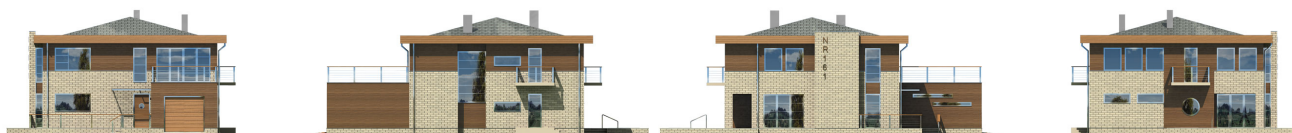
<b>Całkowita powierzchnia</b>	<b>196.90 m<sup>2</sup></b>
<b>Powierzchnia użytkowa</b>	<b>196.90 m<sup>2</sup></b>
<b>Powierzchnia zabudowy</b>	<b>162.50 m<sup>2</sup></b>
<b>Powierzchnia dachu</b>	<b>169.50 m<sup>2</sup></b>
<b>Kubatura</b>	<b>632 m<sup>3</sup></b>
<b>Kąt nachylenia</b>	<b>15°</b>
<b>Wysokość budynku</b>	<b>8.30 m</b>
<b>Wymiary działki</b>	<b>19.84 x 25.34 m</b>



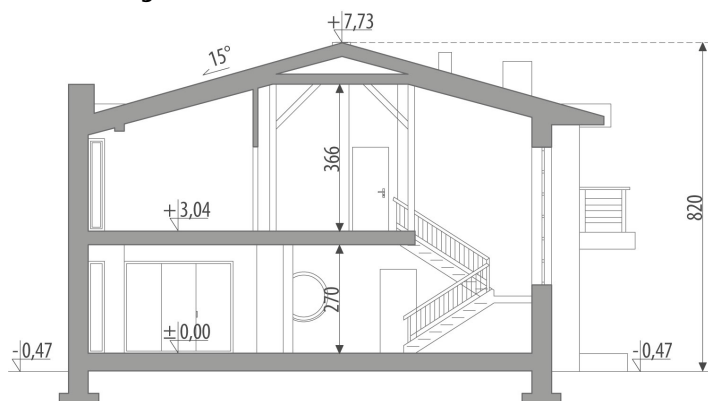
## Opis projektu

Nowoczesny dom Soho I zaprojektowano dla 3-6-osobowej rodziny wielopokoleniowej. Na parterze jest salon z kominkiem, kuchnia, jadalnia, sypialnia z łazienką oraz część gospodarcza z garażem. Na piętro prowadzi przeszklona klatka schodowa. Znajdują się tam: trzy pokoje, dwie łazienki i aneks wypoczynkowy z kuchnią. Dzięki temu, że na obu kondygnacjach Soho I znajdują się węzły sanitarne, można w przyszłości wydzielić w nim dwa osobne gospodarstwa. Projekt dostępny w wersji z garażem dwustanowiskowym - Soho II.

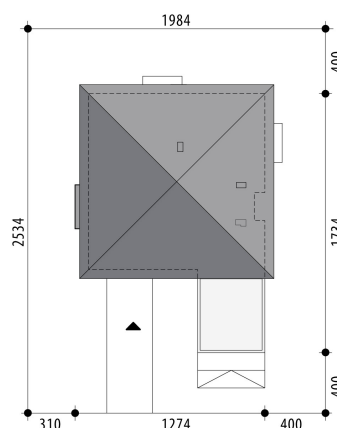
## Elewacje

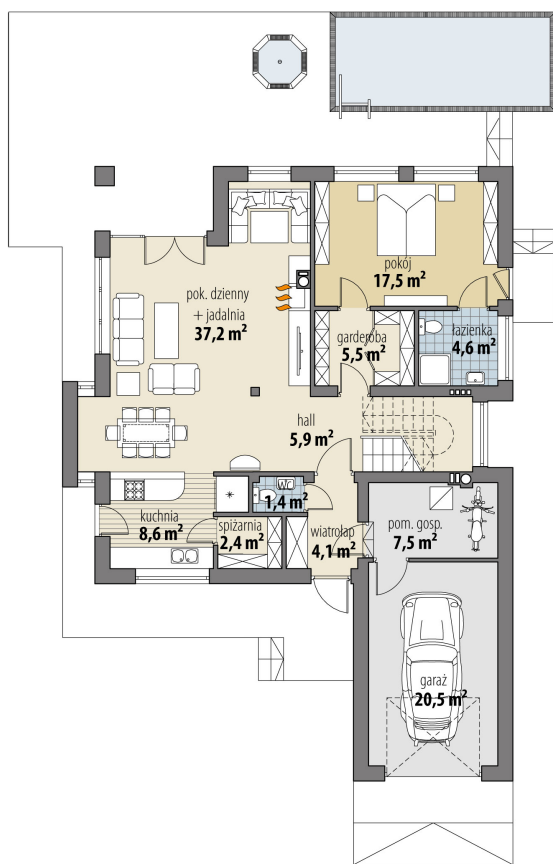


## Przekrój

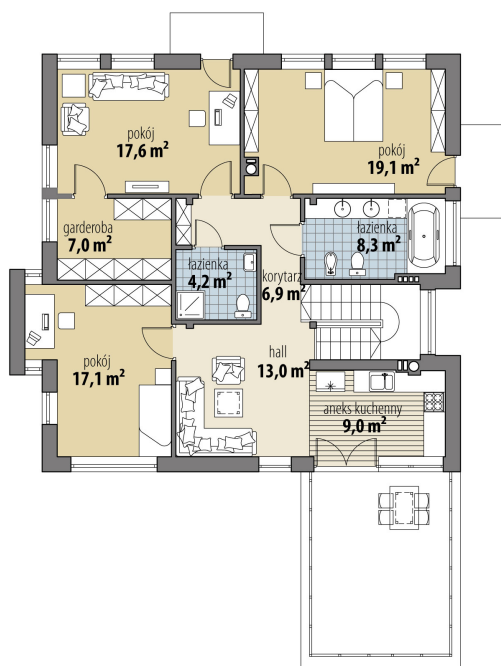


## Sytuacje



**Rzuty**

**Parter 94.70 m<sup>2</sup>**

wiatrołap	4.10 m <sup>2</sup>
pom. gosp	7.50 m <sup>2</sup>
garaż	20.50 m <sup>2</sup>
hall	5.90 m <sup>2</sup>
wc	1.40 m <sup>2</sup>
kuchnia	8.60 m <sup>2</sup>
pom. gosp.	2.40 m <sup>2</sup>
salon + jadalnia	37.20 m <sup>2</sup>
pom. gosp.	5.50 m <sup>2</sup>
pokój	17.50 m <sup>2</sup>
łazienka	4.60 m <sup>2</sup>


**Piętro 102.20 m<sup>2</sup>**

hall	13.00 m <sup>2</sup>
korytarz	6.90 m <sup>2</sup>
łazienka	4.20 m <sup>2</sup>
aneks kuchenny	9.00 m <sup>2</sup>
pokój	17.10 m <sup>2</sup>
garderoba	7.00 m <sup>2</sup>
pokój	17.60 m <sup>2</sup>
pokój	19.10 m <sup>2</sup>
łazienka	8.30 m <sup>2</sup>