

Podstawowe informacje



Dane techniczne projektu

Całkowita powierzchnia	93.21 m²
Powierzchnia użytkowa	78.55 m²
Powierzchnia zabudowy	59.24 m²
Powierzchnia dachu	112.31 m²
Kubatura	251 m³
Wymiary budynku	6.20 x 10.37 m
Kąt nachylenia	45°
Wysokość budynku	7.07 m
Wymiary działki	13.20 x 18.37 m



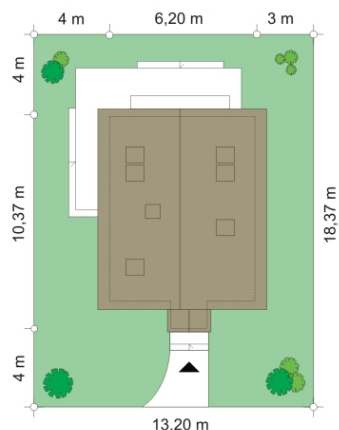
Opis projektu

Smyk to budynek o prostej bryle przykrytej dwuspadowym dachem. Dom jednorodzinny (lub domek letniskowy), dla rodziny trzy-czterooosobowej. Projekt charakteryzuje bezpretensjonalna architektura i funkcjonalne wnętrze. Na parterze budynku, oprócz salonu zaprojektowano duży holl ze schodami na poddasze, kuchnię i łazienkę. Na poddaszu mieszczą się dwie lub trzy sypialnie. Dom, ze względu na prostą konstrukcję jest niedrogi w budowie i późniejszej eksploatacji. Pracownia posiada również wersję projektu w odbiciu lustrzanym.

Elewacje

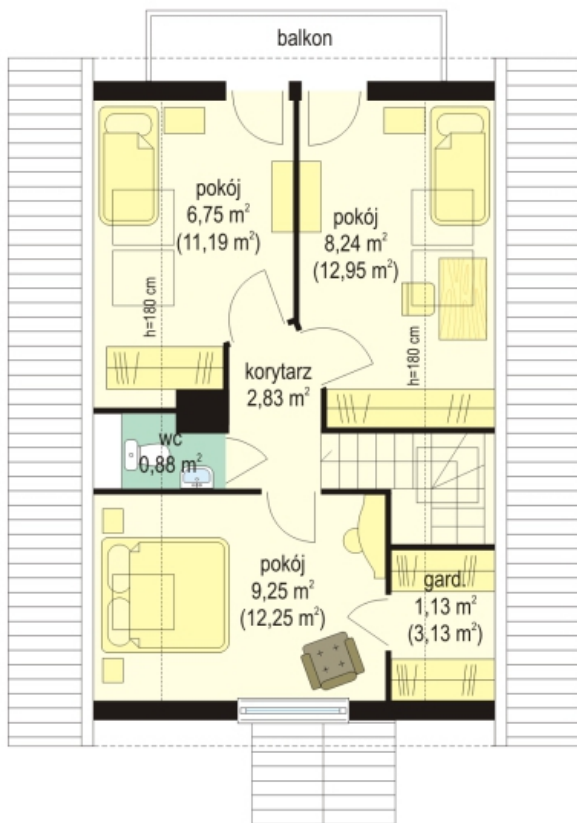


Sytuacje



Rzuty





DOBRY DOM
ul. Wrzesława Romańczuka 6, 35-302 Rzeszów
+48 17 852 52 30
08:00 - 16:00

waldemar.kowalski@grupadobrydom.pl
Podane ceny nie stanowią oferty handlowej w rozumieniu art. 66 par. 1 Kodeksu Cywilnego