

Podstawowe informacje



Dane techniczne projektu

Całkowita powierzchnia	77.91 m²
Powierzchnia użytkowa	56.17 m²
Powierzchnia zabudowy	48 m²
Powierzchnia dachu	111.53 m²
Kubatura	283 m³
Wymiary budynku	6 x 8 m
Kąt nachylenia	45°
Wysokość budynku	7.42 m
Wymiary działki	13.30 x 17 m



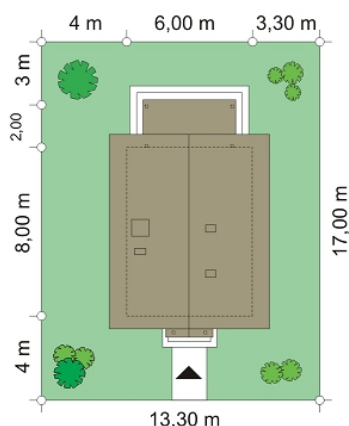
Opis projektu

Smyk 2 to propozycja na niewielki dom jednorodzinny, przeznaczony dla trzyosobowej rodziny. Smyk 2 jest wersją wariantową popularnego projektu Smyk. W nowej wersji przewidziano pomieszczenie kotłowni, gdzie może być zainstalowany także kocioł na paliwo stałe. Dom został zaprojektowany na prostokątnym planie, z wejściem od szczytu budynku. Bryłę przekryto symetrycznym dwuspadowym dachem. Urody domowi dodają: frontowy ganek na drewnianych kolumnkach, oraz wygodna zadaszona weranda od strony elewacji ogrodowej. Architektura domku jest bezpretensjonalna, idealnie wpasuje się w każde ot...

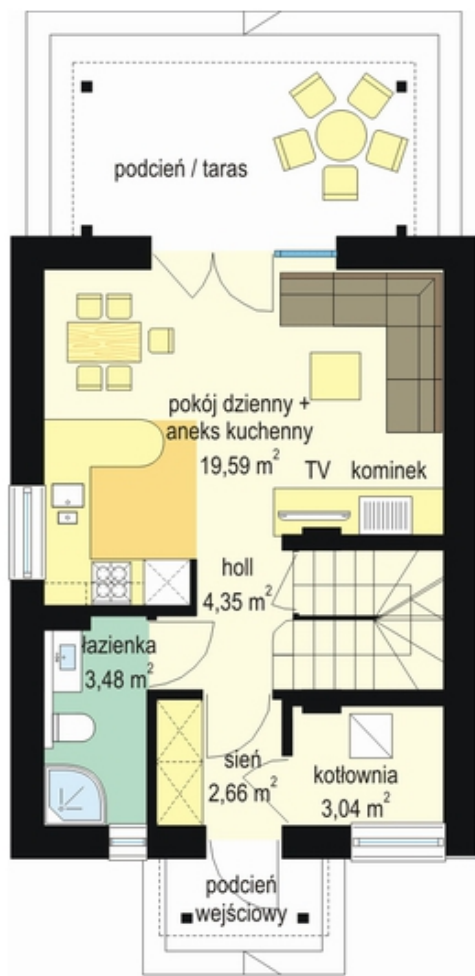
Elewacje

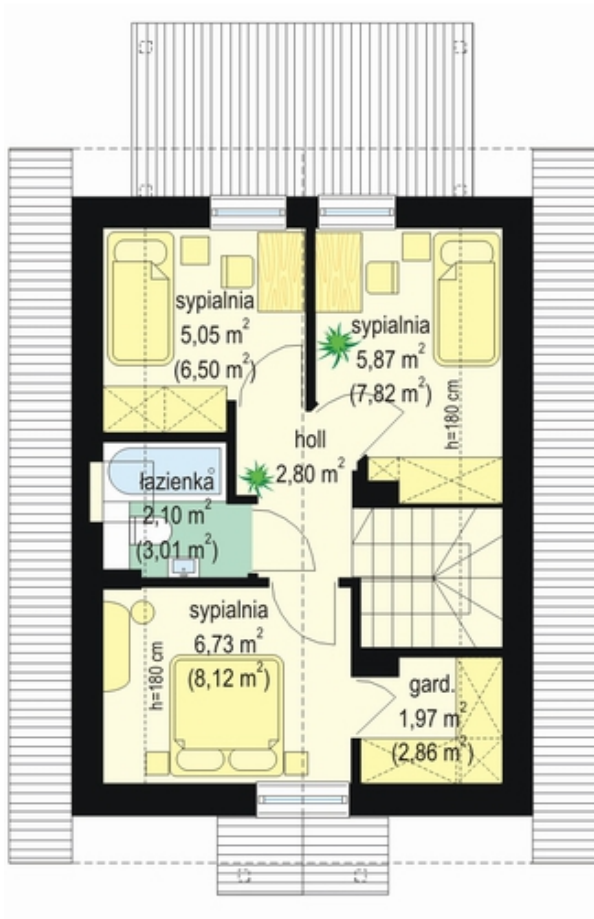


Sytuacje



Rzuty





DOBRY DOM
 ul. Wrzesława Romańczuka 6, 35-302 Rzeszów
 +48 17 852 52 30
 08:00 - 16:00

waldemar.kowalski@grupadobrydom.pl
 Podane ceny nie stanowią oferty handlowej w rozumieniu art. 66 par. 1 Kodeksu Cywilnego