

## Podstawowe informacje



## Dane techniczne projektu

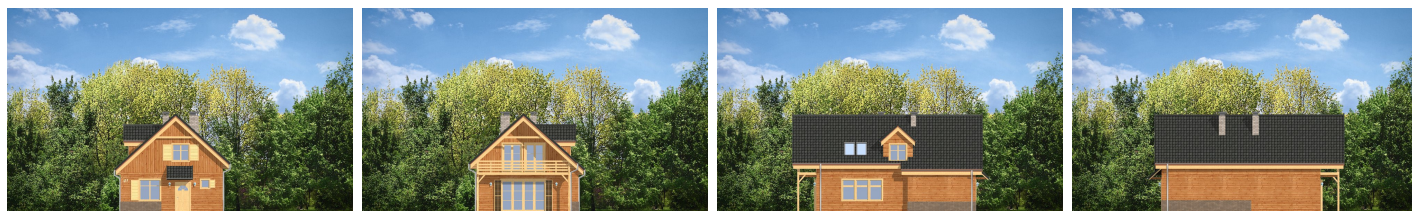
<b>Całkowita powierzchnia</b>	<b>138.57 m<sup>2</sup></b>
<b>Powierzchnia użytkowa</b>	<b>111.04 m<sup>2</sup></b>
<b>Powierzchnia zabudowy</b>	<b>87.55 m<sup>2</sup></b>
<b>Powierzchnia dachu</b>	<b>153.83 m<sup>2</sup></b>
<b>Kubatura</b>	<b>406 m<sup>3</sup></b>
<b>Wymiary budynku</b>	<b>7.48 x 11.68 m</b>
<b>Kąt nachylenia</b>	<b>42°</b>
<b>Wysokość budynku</b>	<b>7.41 m</b>
<b>Wymiary działki</b>	<b>14.48 x 21.08 m</b>



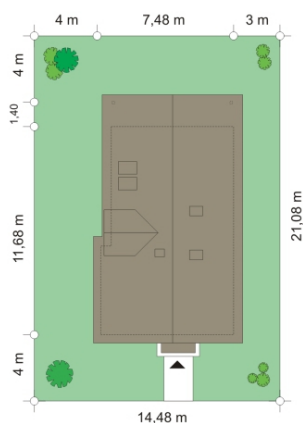
## Opis projektu

Słowik to parterowy budynek z poddaszem użytkowym. Dom jednorodzinny przeznaczony dla rodziny 4-5cio osobowej, mogący służyć zarówno jako domek jednorodzinny całoroczny jak i letniskowy. Urokliwy, dzięki ciekawym detalom dom ma w rzeczywistości dość prosty układ. Budynek, ze względu na nieskomplikowaną konstrukcję, będzie łatwy w budowie, co odbije się pozytywnie na kosztach inwestycji. Projekt został stworzony w technologii szkieletowej drewnianej. Elewacja domu jest szalowana deskami, ale można również wykonać ją jako tynkową. Domek dzięki niewielkiej szerokości doskonale wp...

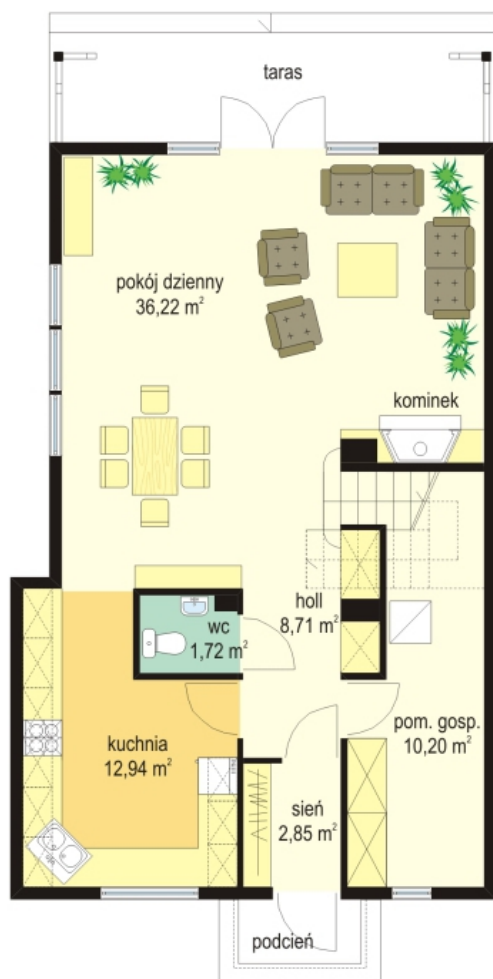
## Elewacje

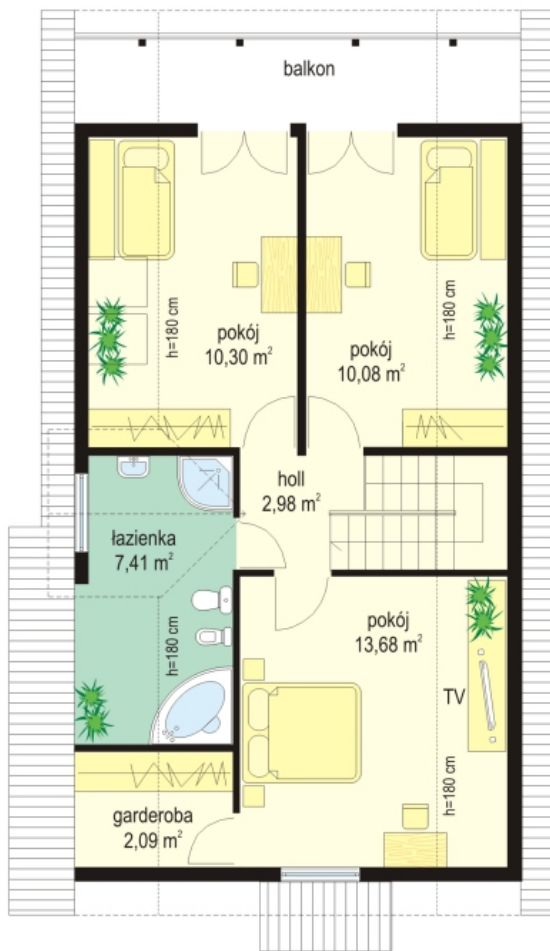


## Sytuacje



**Rzuty**





DOBRY DOM  
 ul. Wrzesława Romańczuka 6, 35-302 Rzeszów  
 +48 17 852 52 30  
 08:00 - 16:00

waldemar.kowalski@grupadobrydom.pl

Podane ceny nie stanowią oferty handlowej w rozumieniu art. 66 par. 1 Kodeksu Cywilnego