

Podstawowe informacje



Dane techniczne projektu

Całkowita powierzchnia	107 m²
Powierzchnia użytkowa	107 m²
Powierzchnia zabudowy	166.80 m²
Powierzchnia dachu	231 m²
Kubatura	409.80 m³
Kąt nachylenia	25°
Wysokość budynku	6.20 m
Wymiary działki	21.48 x 24.18 m



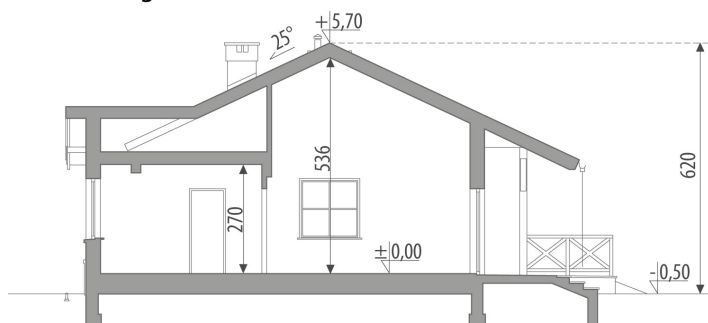
Opis projektu

Mały dom parterowy, niepodpiwniczony, przeznaczony dla 3-4 osobowej rodziny. Na parterze znajdują się: pokój dzienny połączony z kuchnią i jadalnią, pom. gospodarcze z kotłem grzewczym, trzy sypialnie, łazienka i wc. Projekt dostępny w wersji bez garażu - Słoneczko I i Słoneczko II.

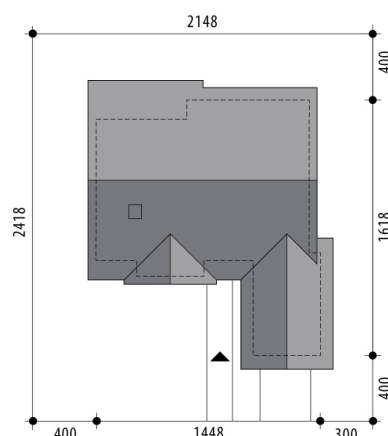
Elewacje

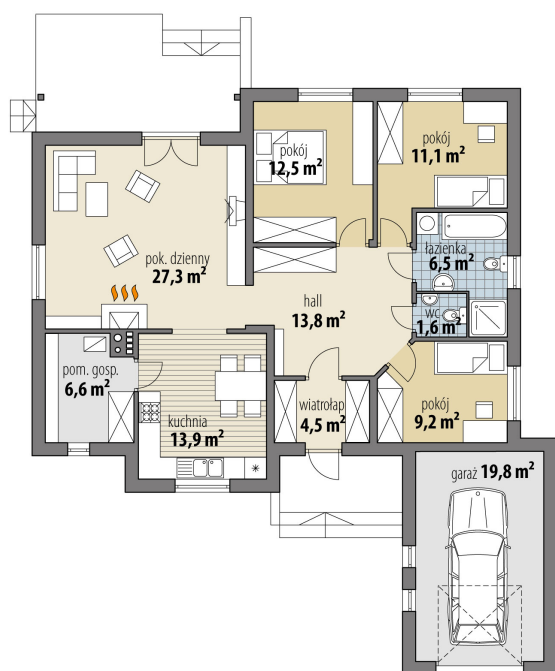


Przekrój



Sytuacje



Rzuty

Parter 107 m²

wiatrołap	4.50 m ²
wc	1.60 m ²
garaż	19.80 m ²
hall	13.80 m ²
łazienka	6.50 m ²
kuchnia + jadalnia	13.90 m ²
pok. dzienny	27.30 m ²
pokój	12.50 m ²
pokój	11.10 m ²
pokój	9.20 m ²
pom. gosp.	6.60 m ²