

## Podstawowe informacje



## Dane techniczne projektu

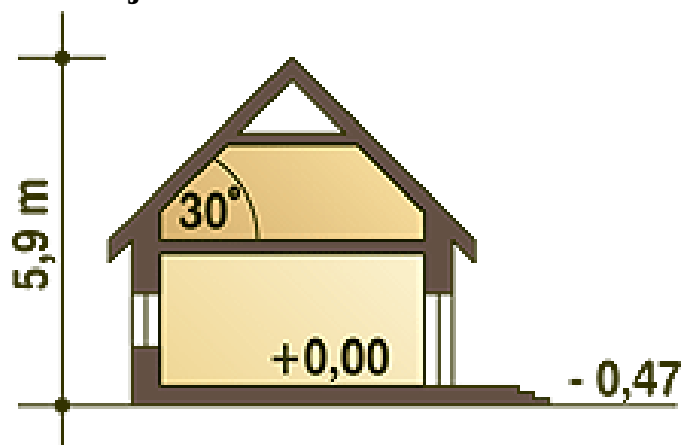
<b>Całkowita powierzchnia</b>	<b>93.50 m<sup>2</sup></b>
<b>Powierzchnia użytkowa</b>	<b>73 m<sup>2</sup></b>
<b>Powierzchnia zabudowy</b>	<b>126.70 m<sup>2</sup></b>
<b>Powierzchnia dachu</b>	<b>198 m<sup>2</sup></b>
<b>Kubatura</b>	<b>311.40 m<sup>3</sup></b>
<b>Wymiary budynku</b>	<b>16.60 x 9 m</b>
<b>Kąt nachylenia</b>	<b>30°</b>
<b>Wysokość budynku</b>	<b>5.90 m</b>
<b>Wymiary działki</b>	<b>22.60 x 17 m</b>



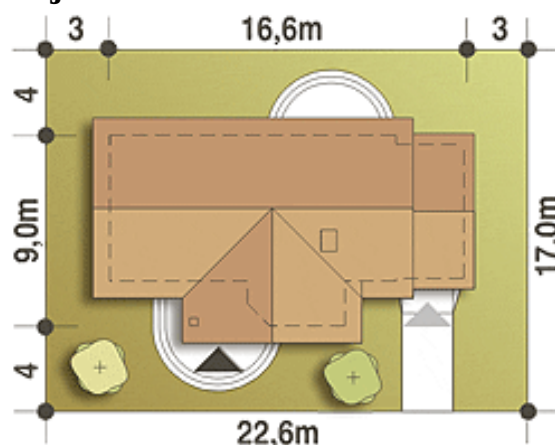
## Opis projektu

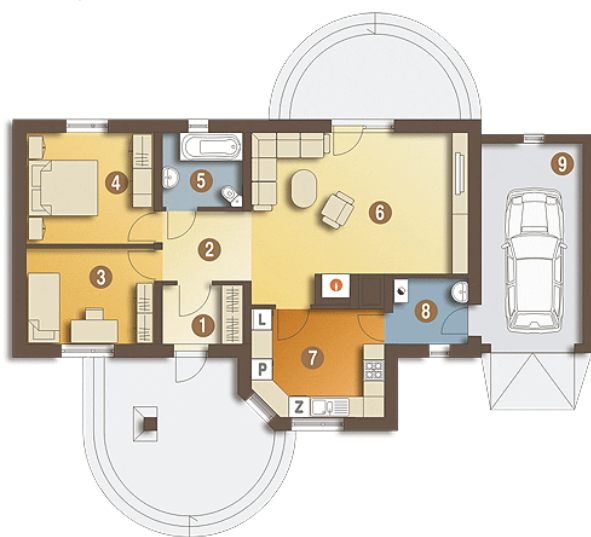
Dom parterowy przeznaczony dla 2-3 osobowej rodziny. Dom o ciekawej, przyjaznej architekturze i prostej funkcji. Na jednym poziomie zaprojektowano dwie wygodne sypialnie, łazienkę, oraz wygodny salon z kominkiem. Z garażu można przejść bezpośrednio do kuchni poprzez pomieszczenie techniczne z piecem CO. Skowronek może z powodzeniem służyć jako domek letniskowy. Projekt dostępny również w wersji bez garażu.

## Przekrój



## Sytuacje



**Rzuty**

**Parter 93.50 m<sup>2</sup>**

<b>Wiatrołap</b>	3.80 m <sup>2</sup>
<b>Hol</b>	4.50 m <sup>2</sup>
<b>Pokój</b>	9.90 m <sup>2</sup>
<b>Pokój</b>	11.40 m <sup>2</sup>
<b>Łazienka</b>	4.80 m <sup>2</sup>
<b>Salon</b>	27.30 m <sup>2</sup>
<b>Kuchnia</b>	11.30 m <sup>2</sup>
<b>Pom. techniczne + CO*</b>	3.90 m <sup>2</sup>
<b>Garaż*</b>	16.60 m <sup>2</sup>