

## Podstawowe informacje



## Dane techniczne projektu

<b>Całkowita powierzchnia</b>	<b>145.90 m<sup>2</sup></b>
<b>Powierzchnia użytkowa</b>	<b>145.90 m<sup>2</sup></b>
<b>Powierzchnia zabudowy</b>	<b>128 m<sup>2</sup></b>
<b>Powierzchnia dachu</b>	<b>224 m<sup>2</sup></b>
<b>Kubatura</b>	<b>499 m<sup>3</sup></b>
<b>Kąt nachylenia</b>	<b>40°</b>
<b>Wysokość budynku</b>	<b>8.60 m</b>
<b>Wymiary działki</b>	<b>19.88 x 22.88 m</b>



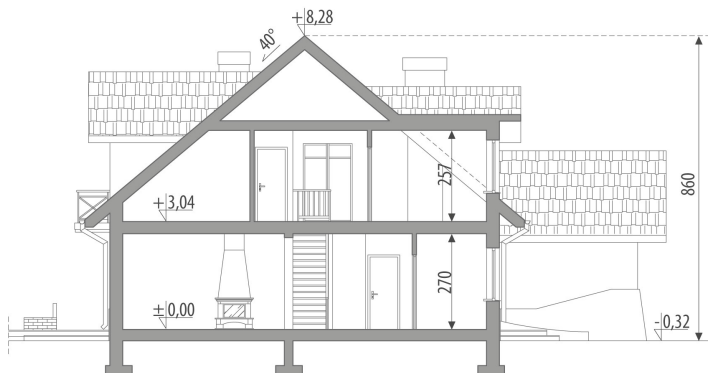
## Opis projektu

Dom z poddaszem użytkowym, niepodpiwniczony, przeznaczony dla 4-5-osobowej rodziny. Na parterze znajduje się salon, kuchnia wraz z jadalnią, niewielka spiżarnia, pokój, wc oraz pomieszczenie gospodarcze. Na poddaszu znajdują się trzy sypialnie (w tym jedna z osobną łazienką), ogólnodostępna łazienka i pomieszczenie gospodarcze.

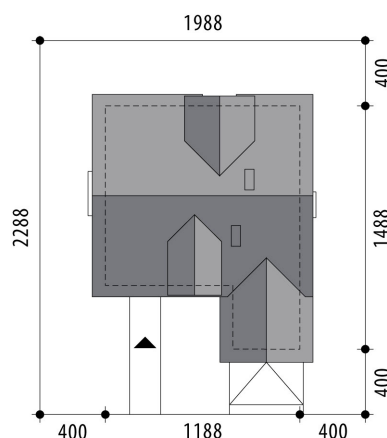
## Elewacje

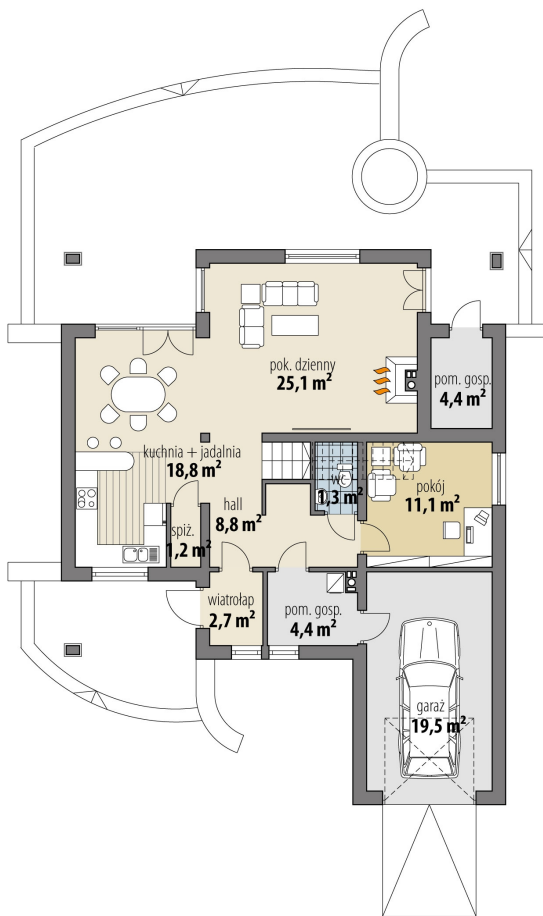


## Przekrój



## Sytuacje

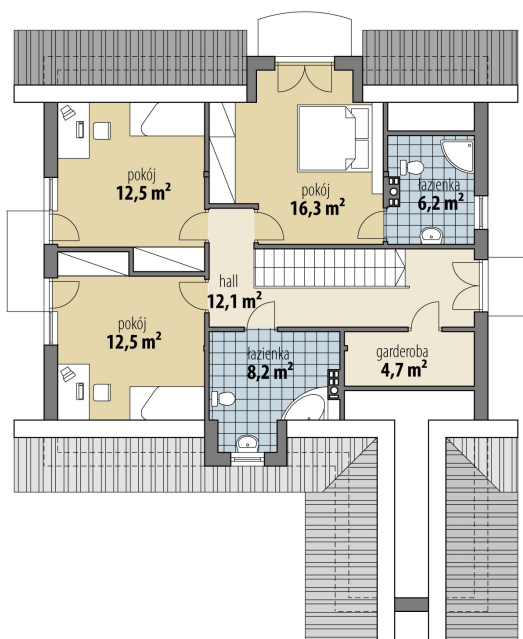


**Rzuty**

**Parter 73.40 m<sup>2</sup>**

wiatrołap	2.70 m <sup>2</sup>
pom. gosp.	4.40 m <sup>2</sup>
hall	8.80 m <sup>2</sup>
kuchnia + jadalnia	18.80 m <sup>2</sup>
spizarnia	1.20 m <sup>2</sup>
salon	25.10 m <sup>2</sup>
pokój	11.10 m <sup>2</sup>
wc	1.30 m <sup>2</sup>
kotłownia	4.40 m <sup>2</sup>
garaż	19.50 m <sup>2</sup>

## Poddasze 72.50 m<sup>2</sup>

korytarz	12.10 m <sup>2</sup>
łazienka	8.20 m <sup>2</sup>
sypialnia	12.50 m <sup>2</sup>
sypialnia	12.50 m <sup>2</sup>
sypialnia	16.30 m <sup>2</sup>
łazienka	6.20 m <sup>2</sup>
pom. gosp.	4.70 m <sup>2</sup>



DOBRY DOM  
ul. Wrzesława Romańczuka 6, 35-302 Rzeszów  
+48 17 852 52 30  
08:00 - 16:00

waldemar.kowalski@grupadobrydom.pl

Podane ceny nie stanowią oferty handlowej w rozumieniu art. 66 par. 1 Kodeksu Cywilnego