

Podstawowe informacje



Dane techniczne projektu

| | |
|-------------------------------|-----------------------------|
| Całkowita powierzchnia | 193.35 m² |
| Powierzchnia użytkowa | 115.35 m² |
| Powierzchnia zabudowy | 116.88 m² |
| Powierzchnia dachu | 115.17 m² |
| Kubatura | 748.81 m³ |
| Wymiary budynku | 8.21 x 15.41 m |
| Kąt nachylenia | 21° |
| Wysokość budynku | 8.94 m |
| Wymiary działki | 14.21 x 24.41 m |



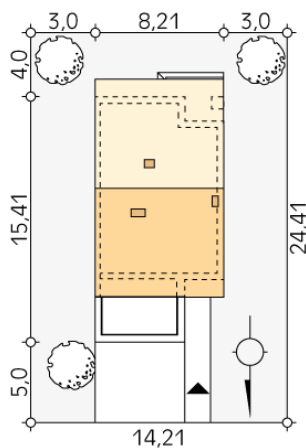
Opis projektu

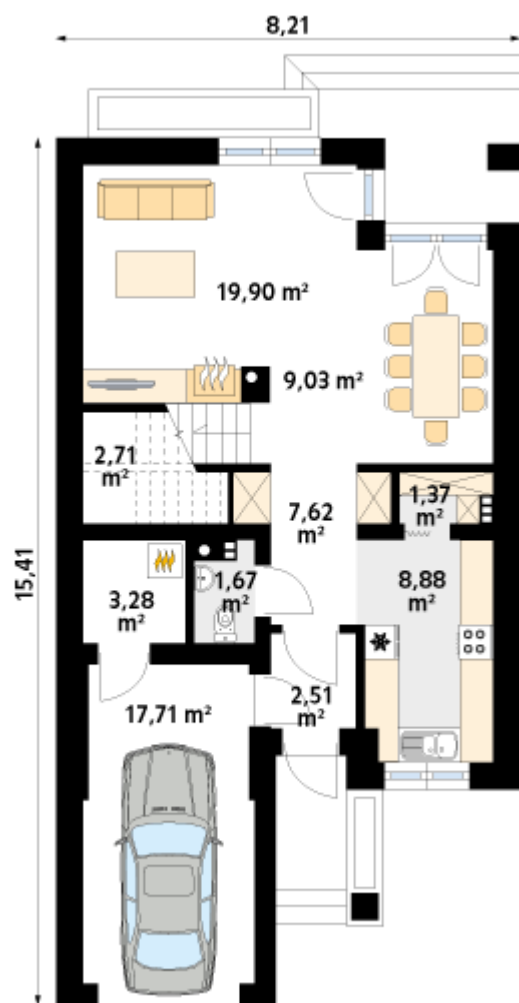
Sekwoja W2 to projekt domu jednorodzinnego o zwartej bryle idealny na wąską działkę. Program funkcjonalny domu został podzielony na trzy strefy użytkowe: dzienną, nocną oraz gospodarczą. Strefa dzienna została zaprojektowana na parterze, w jej skład wchodzi salon, jadalnia oraz kuchnia ze spiżarnią. Strefa gospodarcza na parterze to jednostanowiskowy garaż oraz kotłownia przystosowana pod ogrzewanie gazowe. Na piętrze zaprojektowano trzy sypialnie, łazienkę oraz garderobę. Układ pomieszczeń pozwala na realizację projektu w formie zabudowy szeregowej i bliźniaczej. Możliwa jest realizacja...

Elewacje

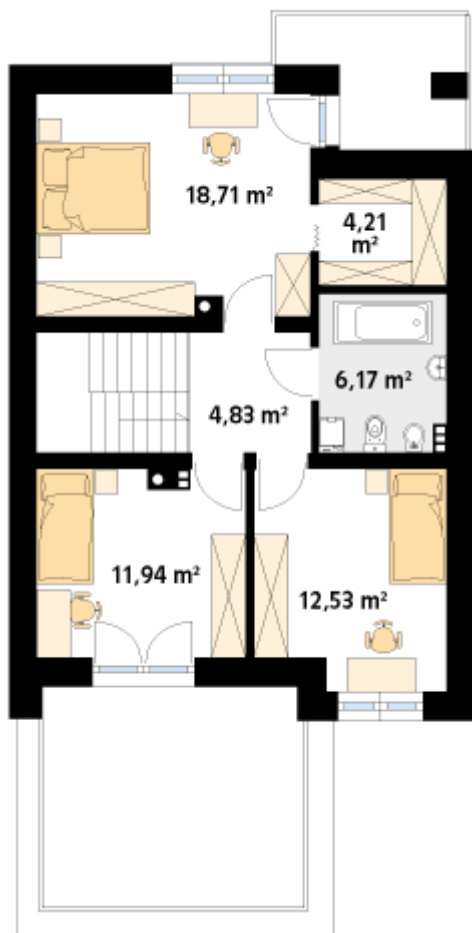


Sytuacje



Rzuty

Parter 74.68 m²

| | |
|-----------|----------------------|
| wiatrołap | 2.51 m ² |
| garaż | 17.71 m ² |
| hol | 7.62 m ² |
| kuchnia | 8.88 m ² |
| spiżarnia | 1.37 m ² |
| jadalnia | 9.03 m ² |
| salon | 19.90 m ² |
| schody | 2.71 m ² |
| wc | 1.67 m ² |
| kotłownia | 3.28 m ² |



Piętro 58.39 m²

korytarz/komunikacja

4.83 m²

sypialnia

18.71 m²

garderoba

4.21 m²

łazienka

6.17 m²

pokój

12.53 m²

pokój

11.94 m²