

## Podstawowe informacje



## Dane techniczne projektu

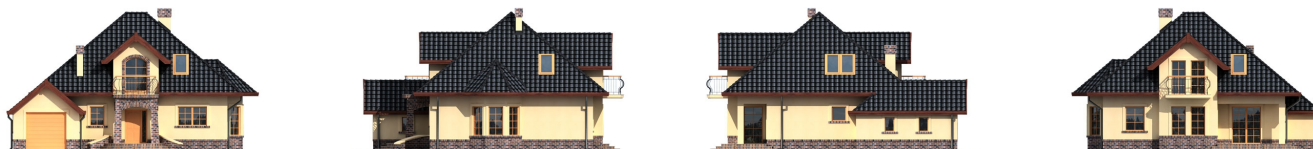
<b>Całkowita powierzchnia</b>	<b>132.70 m<sup>2</sup></b>
<b>Powierzchnia użytkowa</b>	<b>132.70 m<sup>2</sup></b>
<b>Powierzchnia zabudowy</b>	<b>141.10 m<sup>2</sup></b>
<b>Powierzchnia dachu</b>	<b>234.90 m<sup>2</sup></b>
<b>Kubatura</b>	<b>481.20 m<sup>3</sup></b>
<b>Kąt nachylenia</b>	<b>40°</b>
<b>Wysokość budynku</b>	<b>8.50 m</b>
<b>Wymiary działki</b>	<b>22.27 x 22.38 m</b>



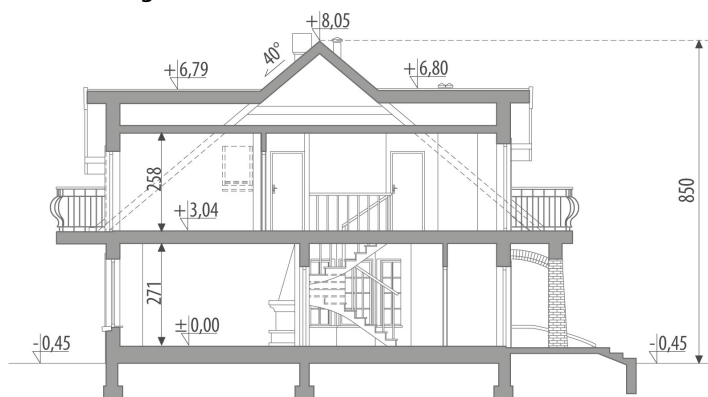
## Opis projektu

Budynek niepodpiwniczony, przeznaczony dla 4-5-osobowej rodziny. Na parterze znajduje się pokój dzienny, przestrzennie połączony z jadalnią i kuchnią, oraz gabinet. Jednostanowiskowy garaż dostępny jest poprzez pomieszczenie gospodarcze. Na piętrze znajdują się trzy pokoje oraz łazienka. Centralnie umieszczony kominek umożliwia rozprowadzenie ciepła po całym domu. Projekt dostępny w wersji z wiatą - Saturn oraz z garażem dwustanowiskowym - Saturn III.

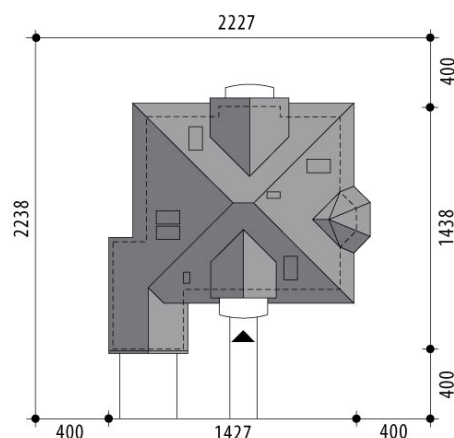
## Elewacje

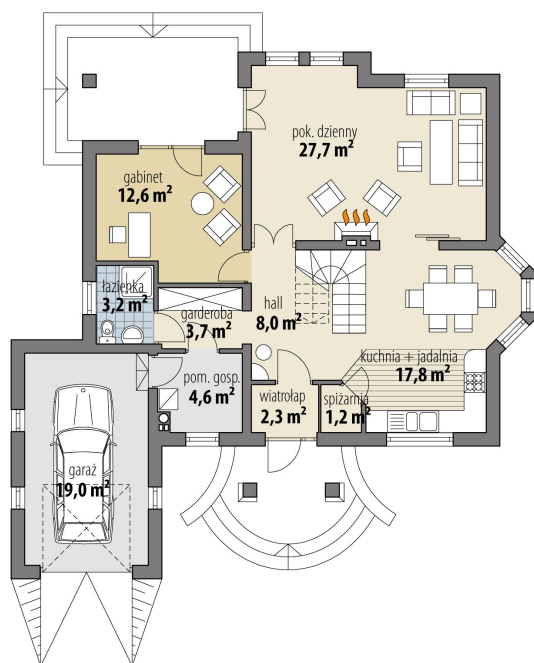


## Przekrój

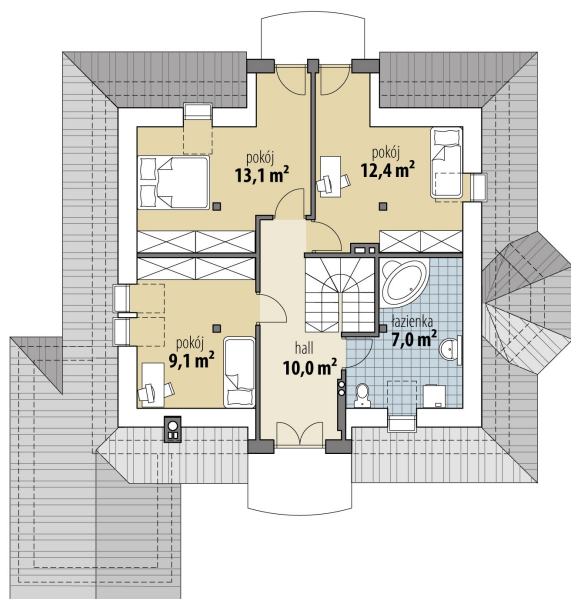


## Sytuacje



**Rzuty**

**Parter 81.10 m<sup>2</sup>**

wiatrołap	2.30 m <sup>2</sup>
garaż	19.00 m <sup>2</sup>
hall	8.00 m <sup>2</sup>
spizarnia	1.20 m <sup>2</sup>
kuchnia + jadalnia	17.80 m <sup>2</sup>
pokój dzienny	27.70 m <sup>2</sup>
gabinet	12.60 m <sup>2</sup>
garderoba	3.70 m <sup>2</sup>
łazienka	3.20 m <sup>2</sup>
pom. gospodarcze	4.60 m <sup>2</sup>


**Poddasze 51.60 m<sup>2</sup>**

hall	10.00 m <sup>2</sup>
pokój	9.10 m <sup>2</sup>
pokój	13.10 m <sup>2</sup>
pokój	12.40 m <sup>2</sup>
łazienka	7.00 m <sup>2</sup>