

## Podstawowe informacje



## Dane techniczne projektu

<b>Całkowita powierzchnia</b>	<b>103.60 m<sup>2</sup></b>
<b>Powierzchnia użytkowa</b>	<b>103.60 m<sup>2</sup></b>
<b>Powierzchnia zabudowy</b>	<b>116 m<sup>2</sup></b>
<b>Powierzchnia dachu</b>	<b>173.40 m<sup>2</sup></b>
<b>Kubatura</b>	<b>418.60 m<sup>3</sup></b>
<b>Kąt nachylenia</b>	<b>43°</b>
<b>Wysokość budynku</b>	<b>8.50 m</b>
<b>Wymiary działki</b>	<b>19.38 x 18.42 m</b>



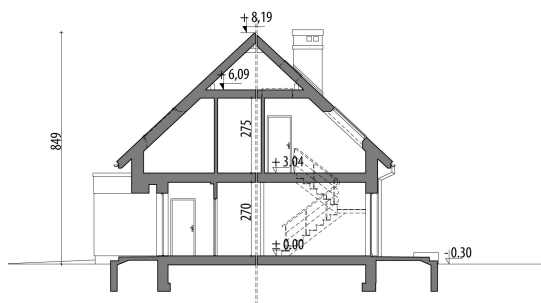
## Opis projektu

Projekt jednorodzinny domu parterowego z poddaszem użytkowym i garażem 1-stanowiskowym, przeznaczony dla rodziny 4-osobowej. Układ funkcjonalny parteru obejmuje strefę dzienną (salon połączony z jadalnią i osobna kuchnia) oraz gospodarczą (garaż i pom. gosp.). Dodatkowe pomieszczenia na tej kondygnacji to: spiżarnia, wc. Na poddaszu zlokalizowano strefę nocną (3 sypialnie i łazienka).

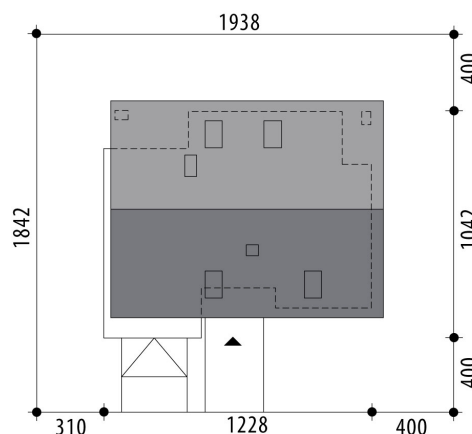
## Elewacje

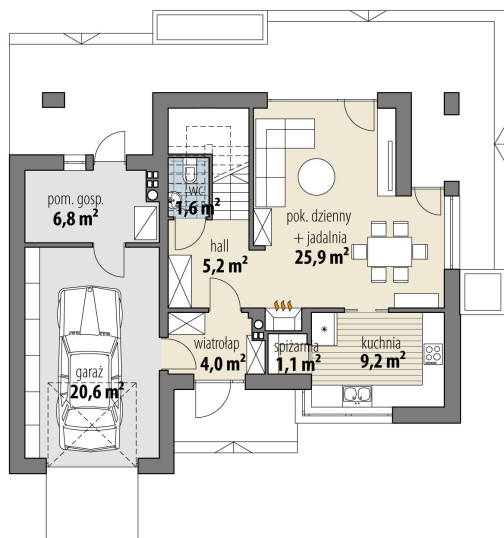


## Przekrój

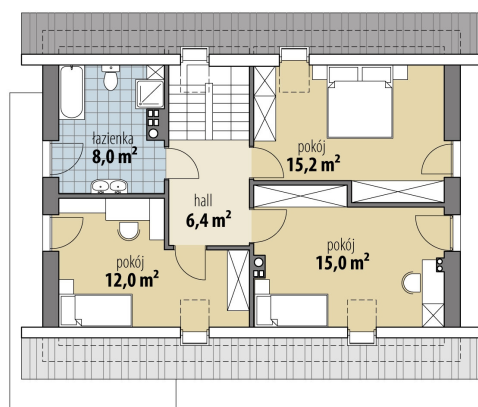


## Sytuacje



**Rzuty**

**Parter 47 m<sup>2</sup>**

wiatrołap	4.00 m <sup>2</sup>
hall	5.20 m <sup>2</sup>
kuchnia	9.20 m <sup>2</sup>
spizarnia	1.10 m <sup>2</sup>
pok. dzienny + jadalnia	25.90 m <sup>2</sup>
wc	1.60 m <sup>2</sup>
garaz	20.60 m <sup>2</sup>
pom. gosp.	6.80 m <sup>2</sup>


**Poddasze 56.60 m<sup>2</sup>**

hall	6.40 m <sup>2</sup>
pokój	15.20 m <sup>2</sup>
pokój	15.00 m <sup>2</sup>
pokój	12.00 m <sup>2</sup>
łazienka	8.00 m <sup>2</sup>