

Podstawowe informacje



Dane techniczne projektu

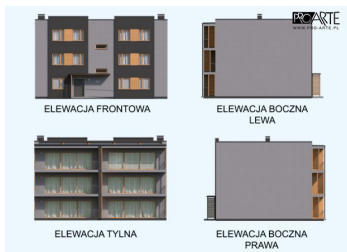
Całkowita powierzchnia	674.78 m²
Powierzchnia użytkowa	473.64 m²
Powierzchnia zabudowy	222.75 m²
Kubatura	1 885.25 m³
Kąt nachylenia	1°
Wysokość budynku	9.89 m
Wymiary działki	24.50 x 21.50 m

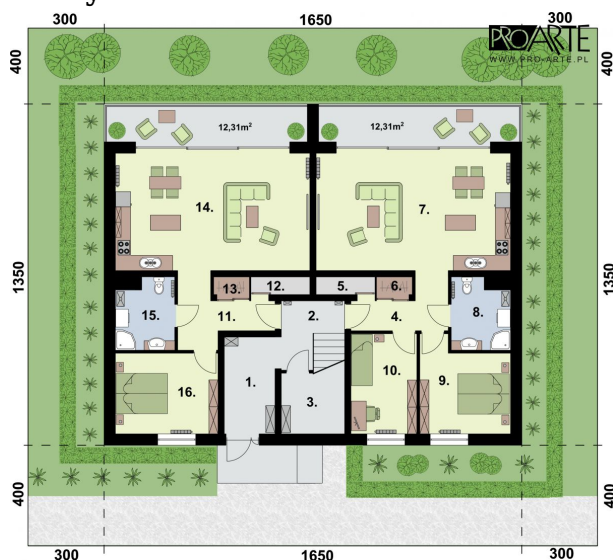


Opis projektu

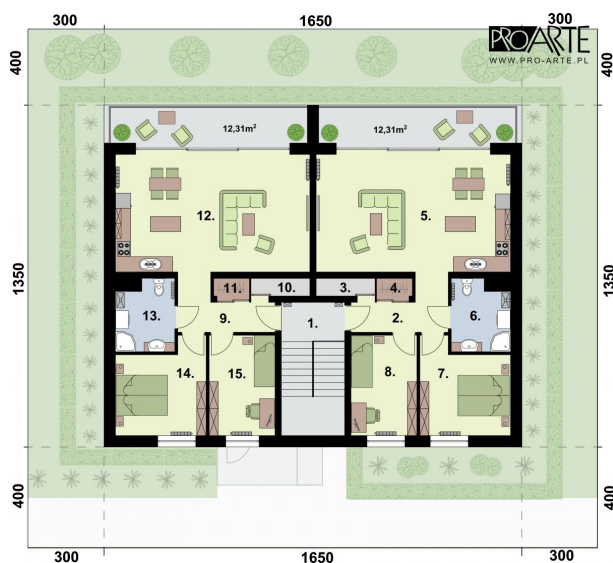
SAN VITO - dom wielorodzinny, sześciomieszkańcowy.

Elewacje

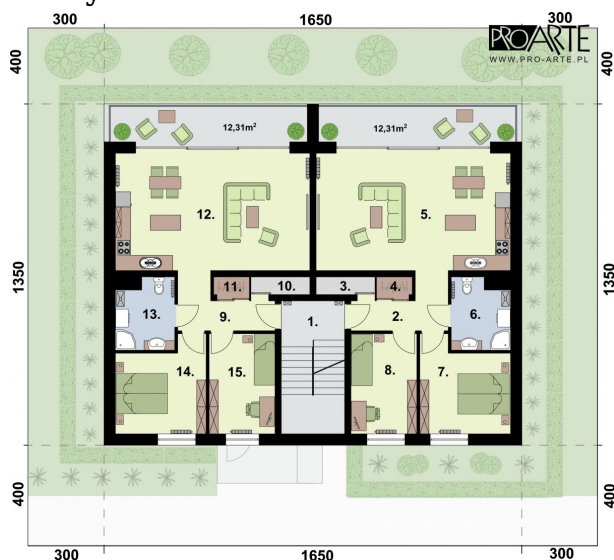


Rzuty

Parter 157.09 m²

Przedsiónek	7.82 m ²
Pokój	10.10 m ²
Komunikacja	7.82 m ²
Pom. gospodarcze	1.23 m ²
Garderoba	1.28 m ²
Pokój dzienny z aneksem kuchennym	35.24 m ²
Łazienka	6.09 m ²
Pokój	12.70 m ²
Klatka schodowa	10.00 m ²
Pom. techniczne	2.47 m ²
Komunikacja	5.94 m ²
Pom. gospodarcze	1.73 m ²
Garderoba	1.28 m ²
Pokój dzienny z aneksem kuchennym	35.24 m ²
Łazienka	6.09 m ²
Pokój	12.06 m ²


Piętro 157.80 m²

Klatka schodowa	12.92 m ²
Pom. gospodarcze	1.73 m ²
Garderoba	1.28 m ²
Pokój dzienny z aneksem kuchennym	35.24 m ²
Łazienka	6.09 m ²
Pokój	12.06 m ²
Pokój	10.10 m ²
Komunikacja	5.94 m ²
Pom. gospodarcze	1.73 m ²
Garderoba	1.28 m ²
Pokój dzienny z aneksem kuchennym	35.24 m ²
Łazienka	6.09 m ²
Pokój	12.06 m ²
Pokój	10.10 m ²
Komunikacja	5.94 m ²

Rzuty

Piętro 2 157.80 m²

Klatka schodowa	12.92 m ²
Pom. gospodarcze	1.73 m ²
Garderoba	1.28 m ²
Pokój dzienny z aneksem kuchennym	35.24 m ²
Łazienka	6.09 m ²
Pokój	12.06 m ²
Pokój	10.10 m ²
Komunikacja	5.94 m ²
Pom. gospodarcze	1.73 m ²
Garderoba	1.28 m ²
Pokój dzienny z aneksem kuchennym	35.24 m ²
Łazienka	6.09 m ²
Pokój	12.06 m ²
Pokój	10.10 m ²
Komunikacja	5.94 m ²