

Podstawowe informacje



Dane techniczne projektu

| | |
|-------------------------------|-----------------------------|
| Całkowita powierzchnia | 99.60 m² |
| Powierzchnia użytkowa | 99.60 m² |
| Powierzchnia zabudowy | 108.80 m² |
| Powierzchnia dachu | 188.90 m² |
| Kubatura | 350.20 m³ |
| Kąt nachylenia | 45° |
| Wysokość budynku | 8.50 m |
| Wymiary działki | 18.72 x 20.72 m |



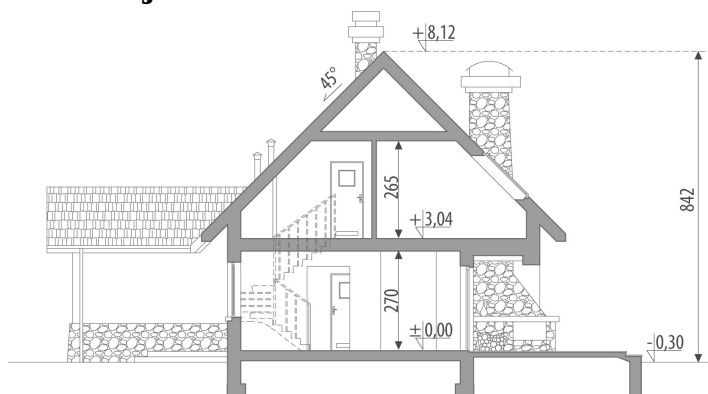
Opis projektu

Dom z użytkowym poddaszem oraz garażem, niepodpiwniczony, przeznaczony dla 4-5 osobowej rodziny. Na parterze zlokalizowano pokój dzienny z kominkiem, jadalnię połączoną przestrzennie z kuchnią, wc, pom. gosp. i kotłownią. Na piętrze znajdują się trzy sypialnie, łazienka i niewielki schowek/garderoba.

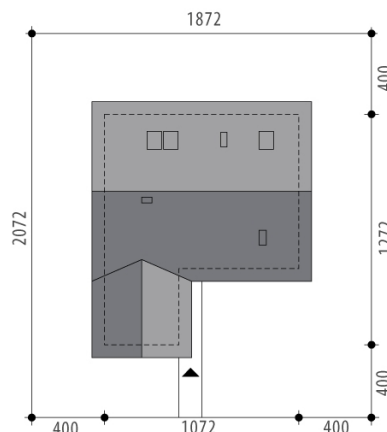
Elewacje

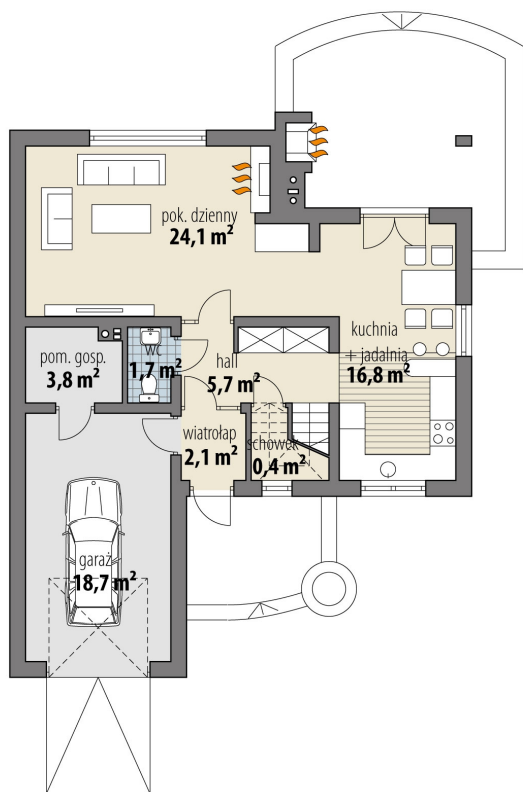


Przekrój

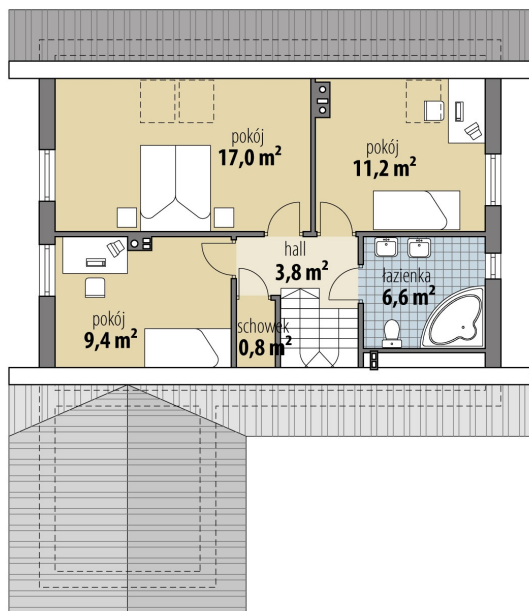


Sytuacje



Rzuty

Parter 50.80 m²

| | |
|--------------------|----------------------|
| wiatrołap | 2.10 m ² |
| hall | 5.70 m ² |
| wc | 1.70 m ² |
| pom. gosp. | 3.80 m ² |
| salon | 24.10 m ² |
| kuchnia + jadalnia | 16.80 m ² |
| pom. gosp. | 0.40 m ² |
| garaż | 18.70 m ² |


Poddasze 48.80 m²

| | |
|-----------|----------------------|
| korytarz | 3.80 m ² |
| sypialnia | 9.40 m ² |
| sypialnia | 17.00 m ² |
| sypialnia | 11.20 m ² |
| łazienka | 6.60 m ² |
| schowek | 0.80 m ² |