

Podstawowe informacje



Dane techniczne projektu

Całkowita powierzchnia	152.20 m²
Powierzchnia użytkowa	152.20 m²
Powierzchnia zabudowy	168.60 m²
Powierzchnia dachu	217.70 m²
Kubatura	538.90 m³
Kąt nachylenia	20°
Wysokość budynku	8.30 m
Wymiary działki	21.22 x 21.66 m



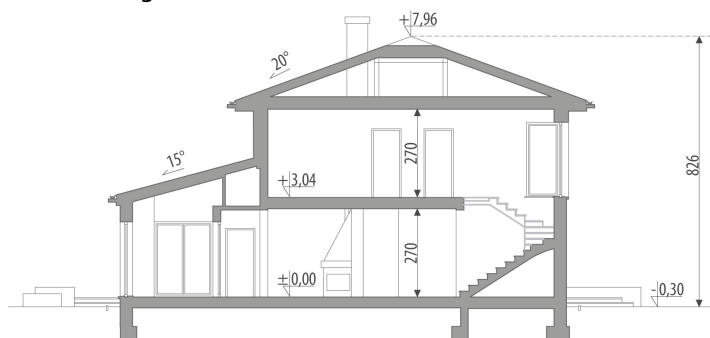
Opis projektu

Dom piętrowy dla 5-osobowej rodziny. Na parterze znajduje się część dzienna z salonem połączonym z jadalnią, ogrodem zimowym, kuchnią, gabinet, łazienka, schowek, pom. gospodarcze oraz jednostanowiskowy garaż. Na piętrze znajdują się trzy sypialnie oraz ogólnodostępna, obszerna łazienka.

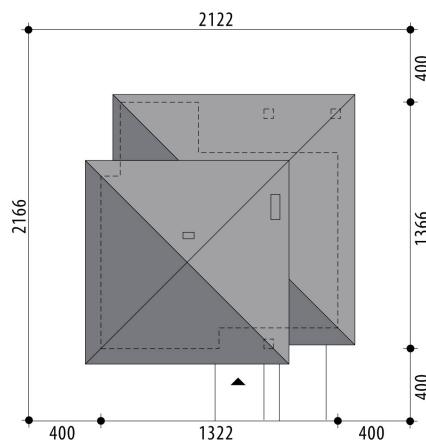
Elewacje

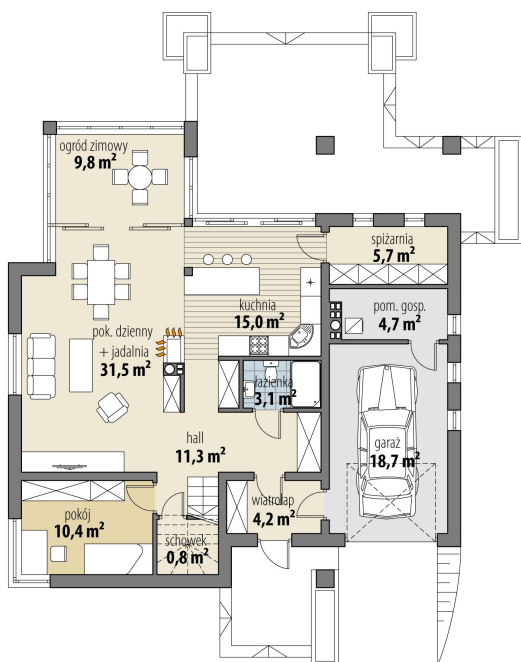


Przekrój

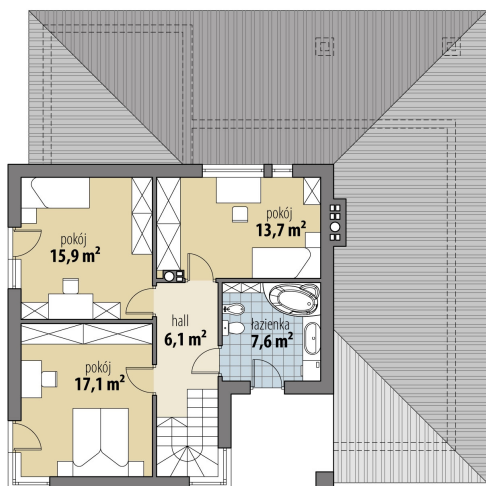


Sytuacje



Rzuty

Parter 91.80 m²

wiatrołap	4.20 m ²
pom. gosp.	4.70 m ²
garaż	18.70 m ²
hall	11.30 m ²
schowek	0.80 m ²
pokój	10.40 m ²
pok. dzienny + jadalnia	31.50 m ²
ogród zimowy	9.80 m ²
kuchnia	15.00 m ²
spizarnia	5.70 m ²
łazienka	3.10 m ²


Piętro 60.40 m²

hall	6.10 m ²
pokój	17.10 m ²
pokój	15.90 m ²
pokój	13.70 m ²
łazienka	7.60 m ²