

Podstawowe informacje



Dane techniczne projektu

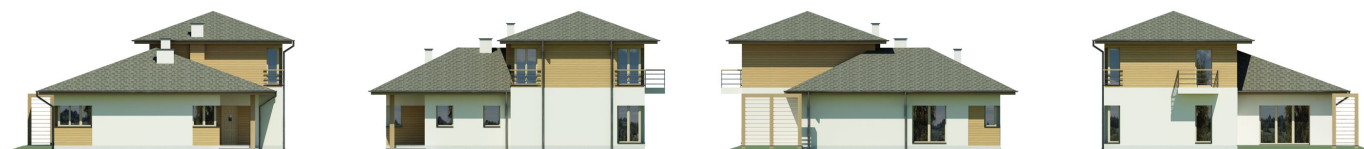
Całkowita powierzchnia	134.60 m²
Powierzchnia użytkowa	134.60 m²
Powierzchnia zabudowy	138.90 m²
Powierzchnia dachu	204.30 m²
Kubatura	404.40 m³
Kąt nachylenia	20°
Wysokość budynku	7.40 m
Wymiary działki	20.07 x 21.56 m



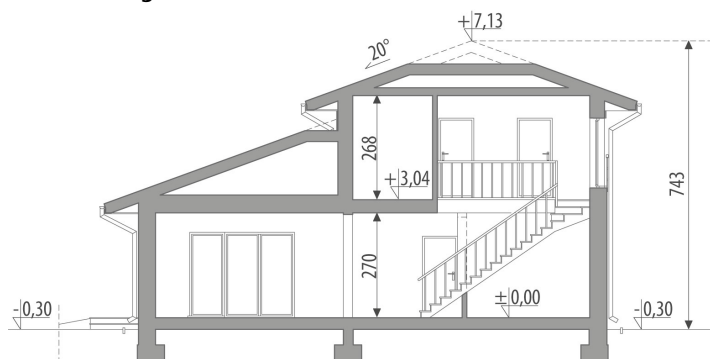
Opis projektu

Dom piętrowy dla 4-5-osobowej rodziny. Parter podzielony jest na dwie części: dzienną i prywatną. Część dzienną stanowi salon przestrzennie połączony z jadalnią i otwartą kuchnią oraz łazienka. Część prywatna składa się z dwóch pokoi. Na piętrze zlokalizowano dwie sypialnie oraz ogólnodostępną łazienkę.

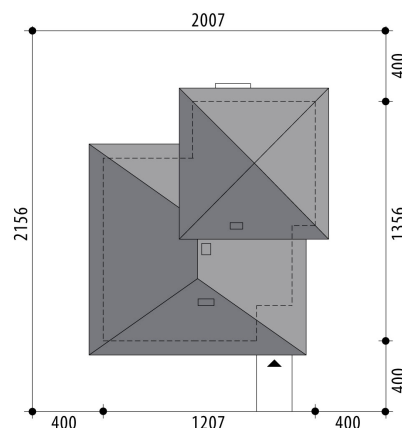
Elewacje

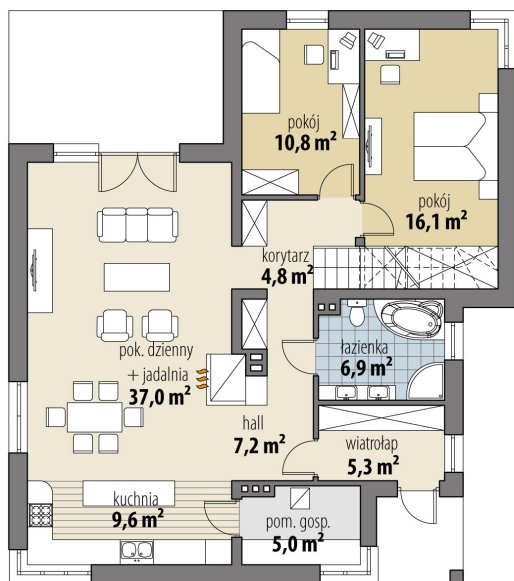


Przekrój

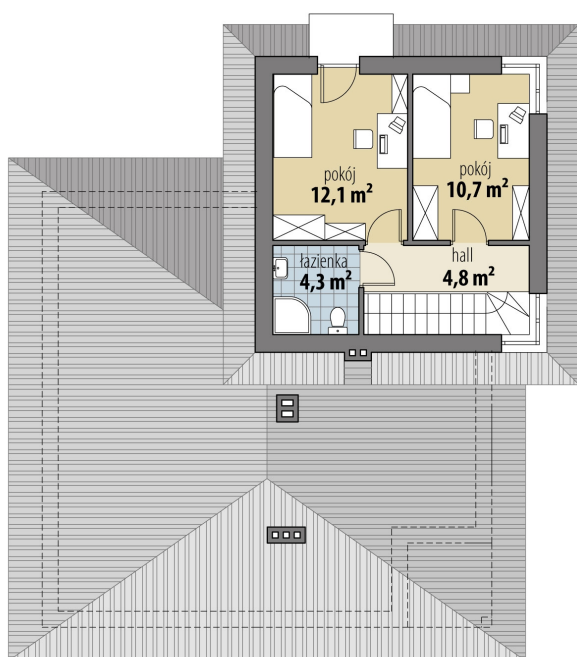


Sytuacje



Rzuty

Parter 102.70 m²

wiatrołap	5.30 m ²
hall	7.20 m ²
kuchnia	9.60 m ²
pok. dzienny + jadalnia	37.00 m ²
pokój	10.80 m ²
pokój	16.10 m ²
korytarz	4.80 m ²
łazienka	6.90 m ²
pom. gosp.	5.00 m ²


Piętro 31.90 m²

hall	4.80 m ²
łazienka	4.30 m ²
pokój	12.10 m ²
pokój	10.70 m ²