

## Podstawowe informacje



## Dane techniczne projektu

<b>Całkowita powierzchnia</b>	<b>134.80 m<sup>2</sup></b>
<b>Powierzchnia użytkowa</b>	<b>134.80 m<sup>2</sup></b>
<b>Powierzchnia zabudowy</b>	<b>151.40 m<sup>2</sup></b>
<b>Powierzchnia dachu</b>	<b>265.60 m<sup>2</sup></b>
<b>Kubatura</b>	<b>588.50 m<sup>3</sup></b>
<b>Kąt nachylenia</b>	<b>40°</b>
<b>Wysokość budynku</b>	<b>8.60 m</b>
<b>Wymiary działki</b>	<b>24.42 x 18.42 m</b>



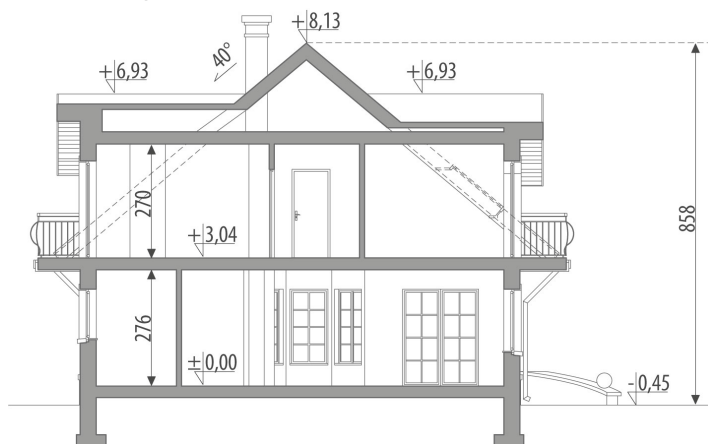
## Opis projektu

Dom z użytkowym poddaszem, przeznaczony dla 4-6-osobowej rodziny. Na parterze znajduje się pokój dzienny z bezpośrednim wyjściem do ogrodu, przestrzennie połączony z jadalnią i kuchnią. Funkcji mieszkalnej dopełniają gabinet, spiżarnia oraz łazienka. Dwustanowiskowy garaż dostępny jest poprzez pomieszczenie gospodarcze. Na poddaszu znajdują się trzy przestronne sypialnie, wygodna łazienka oraz strych, który można zaadaptować na dodatkowy pokój. Projekt dostępny w wersji z garażem jednostanowiskowym - Rusałka oraz bez garażu - Rusałka III, a także w wersjach z inną aranżacją poddasza: z garażem...

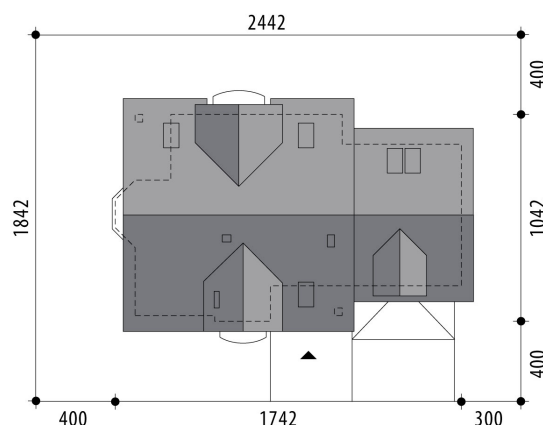
## Elewacje

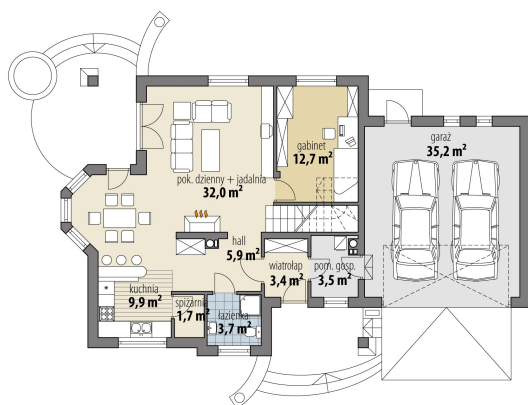


## Przekrój

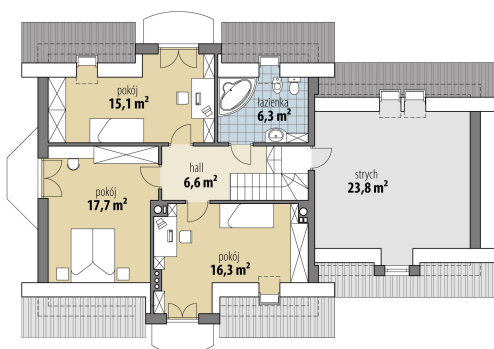


## Sytuacje



**Rzuty**

**Parter 72.80 m<sup>2</sup>**

wiatrołap	3.40 m <sup>2</sup>
hall	5.90 m <sup>2</sup>
łazienka	3.70 m <sup>2</sup>
spizarnia	1.70 m <sup>2</sup>
kuchnia	9.90 m <sup>2</sup>
pok. dzienny + jadalnia	32.00 m <sup>2</sup>
gabinet	12.70 m <sup>2</sup>
pom. gosp.	3.50 m <sup>2</sup>
garaż	35.20 m <sup>2</sup>


**Poddasze 62 m<sup>2</sup>**

hall	6.60 m <sup>2</sup>
pokój	16.30 m <sup>2</sup>
pokój	17.70 m <sup>2</sup>
pokój	15.10 m <sup>2</sup>
łazienka	6.30 m <sup>2</sup>
strych	23.80 m <sup>2</sup>