

## Podstawowe informacje



## Dane techniczne projektu

|                               |                             |
|-------------------------------|-----------------------------|
| <b>Całkowita powierzchnia</b> | <b>134.80 m<sup>2</sup></b> |
| <b>Powierzchnia użytkowa</b>  | <b>134.80 m<sup>2</sup></b> |
| <b>Powierzchnia zabudowy</b>  | <b>134.30 m<sup>2</sup></b> |
| <b>Powierzchnia dachu</b>     | <b>234.80 m<sup>2</sup></b> |
| <b>Kubatura</b>               | <b>540.30 m<sup>3</sup></b> |
| <b>Kąt nachylenia</b>         | <b>40°</b>                  |
| <b>Wysokość budynku</b>       | <b>8.60 m</b>               |
| <b>Wymiary działki</b>        | <b>22.02 x 18.42 m</b>      |



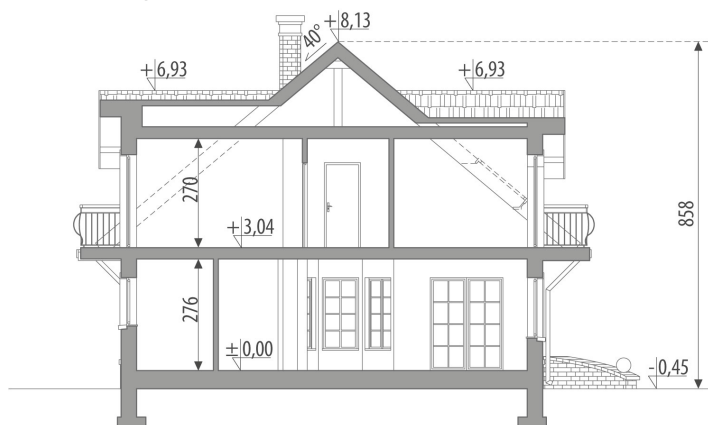
## Opis projektu

Dom z użytkowym poddaszem, przeznaczony dla 4-6-osobowej rodziny. Na parterze znajduje się pokój dzienny z bezpośrednim wyjściem do ogrodu, przestrzennie połączony z jadalnią i kuchnią. Funkcji mieszkalnej dopełniają gabinet, spiżarnia oraz łazienka. Jednostanowiskowy garaż dostępny jest poprzez pomieszczenie gospodarcze. Na poddaszu znajdują się trzy przestronne sypialnie, wygodna łazienka oraz strych, który można zaadaptować na dodatkowy pokój. Projekt dostępny w wersji z garażem dwustanowiskowym - Rusalka II oraz bez garażu - Rusalka III, a także w wersjach z inną aranżacją poddasza: z gara...

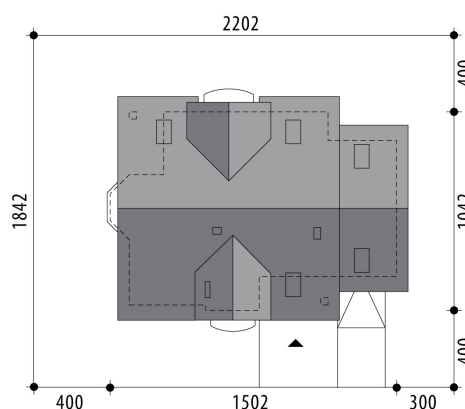
## Elewacje

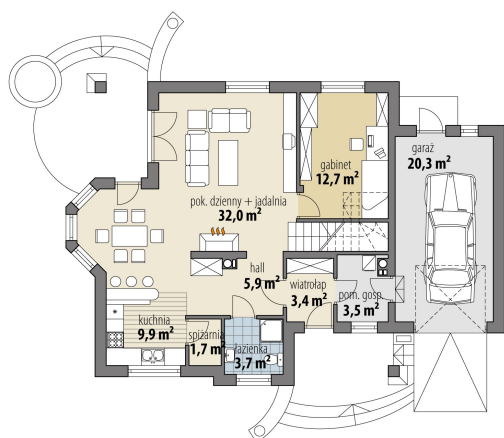


## Przekrój

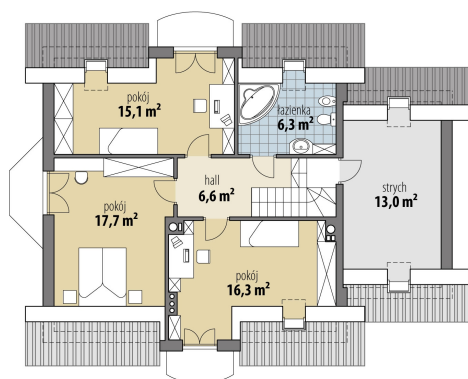


## Sytuacje



**Rzuty**

**Parter 72.80 m<sup>2</sup>**

|                         |                      |
|-------------------------|----------------------|
| wiatrołap               | 3.40 m <sup>2</sup>  |
| hall                    | 5.90 m <sup>2</sup>  |
| łazienka                | 3.70 m <sup>2</sup>  |
| spizarnia               | 1.70 m <sup>2</sup>  |
| kuchnia                 | 9.90 m <sup>2</sup>  |
| pok. dzienny + jadalnia | 32.00 m <sup>2</sup> |
| gabinet                 | 12.70 m <sup>2</sup> |
| port. gosp.             | 3.50 m <sup>2</sup>  |
| garaż                   | 20.30 m <sup>2</sup> |


**Poddasze 62 m<sup>2</sup>**

|          |                      |
|----------|----------------------|
| hall     | 6.60 m <sup>2</sup>  |
| pokój    | 16.30 m <sup>2</sup> |
| pokój    | 17.70 m <sup>2</sup> |
| pokój    | 15.10 m <sup>2</sup> |
| łazienka | 6.30 m <sup>2</sup>  |
| strych   | 13.00 m <sup>2</sup> |