

Podstawowe informacje



Dane techniczne projektu

Całkowita powierzchnia	238.86 m²
Powierzchnia użytkowa	165.45 m²
Powierzchnia zabudowy	130.31 m²
Powierzchnia dachu	229 m²
Kubatura	802 m³
Wymiary budynku	9.75 x 15.65 m
Kąt nachylenia	42°
Wysokość budynku	8.25 m
Wymiary działki	17.75 x 23.65 m



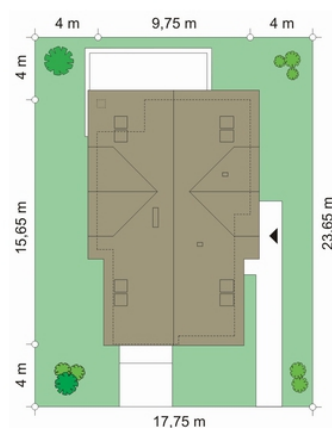
Opis projektu

Rozsądny to dom jednorodzinny dla rodziny 4-5ciosobowej, z gabinetem na parterze, który może służyć jako firmowe biuro (łatwo jest zapewnić osobne wejście z przedsionka, przesuując łazienkę). Budynek zaprojektowano jako podłużny prostokąt, przykryty dwuspadowym symetrycznym dachem. Domek, dzięki niedużej szerokości frontu, może być posadowiony na wąskiej działce. Nowoczesna architektura, łączy w sobie prostotę geometrii budynku, z zastosowanymi ciekawymi materiałami i kolorystyką. Właściwe proporcje domu zostały dodatkowo podkreślone oddzieleniem pasa ścian parteru, od ścian szczyt...

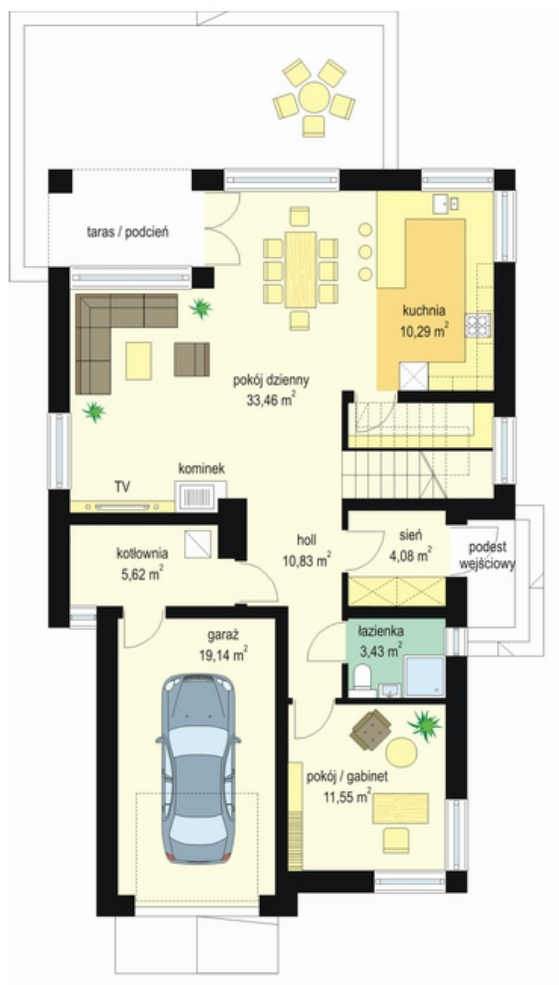
Elewacje

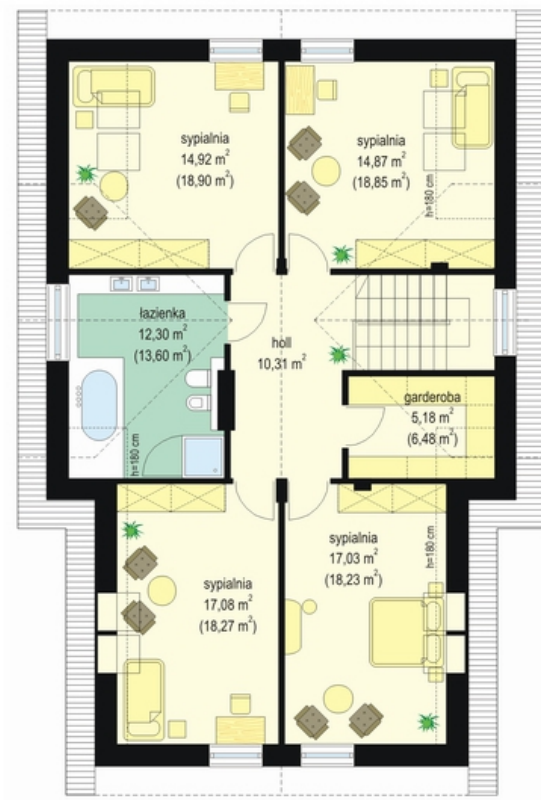


Sytuacje



Rzuty





DOBRY DOM
 ul. Wrzesława Romańczuka 6, 35-302 Rzeszów
 +48 17 852 52 30
 08:00 - 16:00

waldemar.kowalski@grupadobrydom.pl
 Podane ceny nie stanowią oferty handlowej w rozumieniu art. 66 par. 1 Kodeksu Cywilnego