

Podstawowe informacje



Dane techniczne projektu

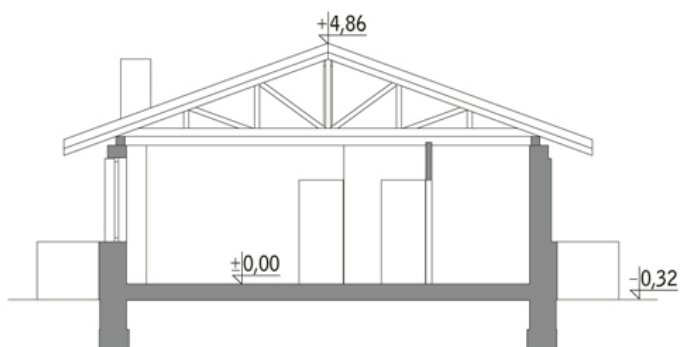
Całkowita powierzchnia	88.50 m²
Powierzchnia użytkowa	84.70 m²
Powierzchnia zabudowy	149 m²
Kubatura	554.70 m³
Kąt nachylenia	20°
Wysokość budynku	5.22 m
Wymiary działki	17.30 x 24.40 m

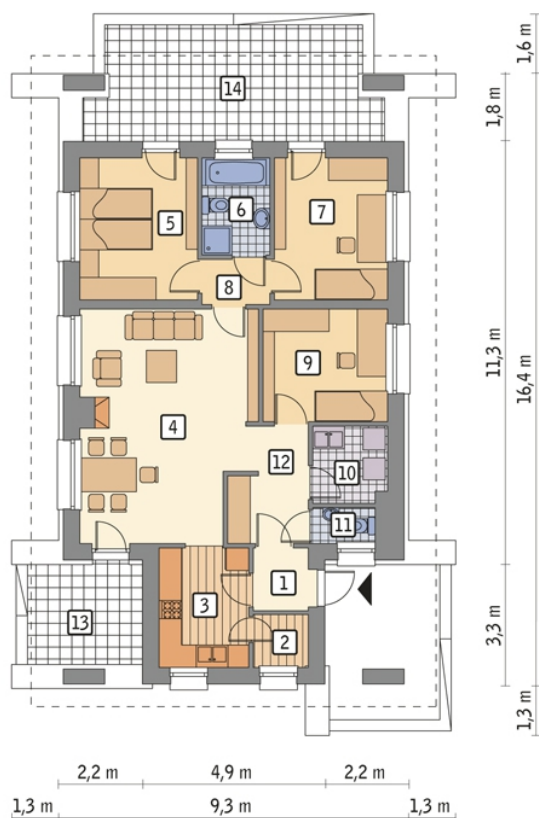
Opis projektu

Poniżej przedstawiamy zawarty w dokumentacji zakres zmian które mogą zostać wprowadzone (przez uprawnionego projektanta) bez dodatkowej zgody autora projektu. Wszystkie inne zmiany, nie ujęte na poniższej liście, które chcieliby Państwo wprowadzić, wymagają dodatkowej zgody autora projektu. Murator PROJEKTY pośredniczy w jej uzyskaniu. Zgoda wydawana jest bezpłatnie, jest dołączana do zakupionego projektu lub wysyłana listem w terminie 3 dni roboczych od zgłoszenia.

W.M. MURATOR PROJEKT upoważnia projektantów, o kt&oa...

Przekrój



Rzuty

Parter 88.50 m²

przedsiónek	2.30 m ²
kotłownia	3.80 m ²
wc	1.50 m ²
korytarz	5.40 m ²
taras	0.00 m ²
taras	0.00 m ²
spizarnia	2.00 m ²
kuchnia	7.40 m ²
pokój dzienny	27.10 m ²
sypialnia	11.60 m ²
łazienka	4.50 m ²
sypialnia	11.10 m ²
korytarz	2.10 m ²
sypialnia	9.70 m ²