

Podstawowe informacje



Dane techniczne projektu

Całkowita powierzchnia	104.80 m²
Powierzchnia użytkowa	104.80 m²
Powierzchnia zabudowy	146.60 m²
Powierzchnia dachu	213 m²
Kubatura	304.80 m³
Kąt nachylenia	30°
Wysokość budynku	6.70 m
Wymiary działki	22.02 x 18.28 m



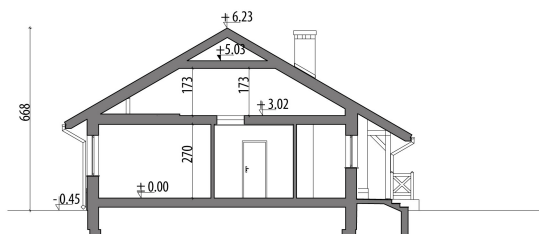
Opis projektu

Dom parterowy, przeznaczony dla 4-5-osobowej rodziny. Część ogólnodostępna obejmuje pokój dzienny, który został przestrzennie połączony z jadalnią, kuchnią z przyległym schowkiem oraz pomieszczenie gospodarcze. W części prywatnej znajdują się trzy sypialnie z ogólnodostępną łazienką.

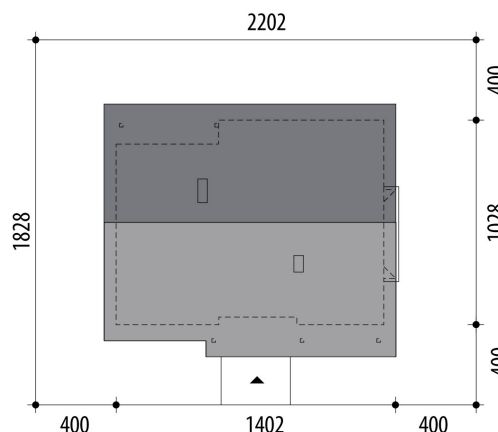
Elewacje

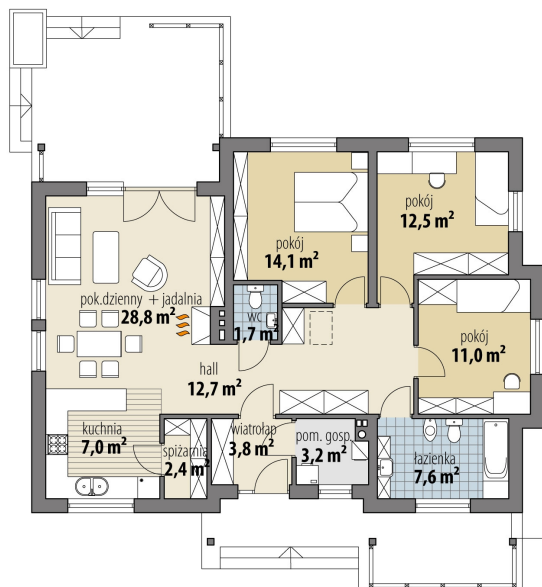


Przekrój



Sytuacje



Rzuty

Parter 104.80 m²

wiatrołap	3.80 m ²
łazienka	7.60 m ²
pom. gosp.	3.20 m ²
hall	12.70 m ²
spizarnia	2.40 m ²
kuchnia	7.00 m ²
pok. dzienny + jadalnia	28.80 m ²
toaleta	1.70 m ²
pokój	14.10 m ²
pokój	12.50 m ²
pokój	11.00 m ²