

## Podstawowe informacje



## Dane techniczne projektu

<b>Całkowita powierzchnia</b>	<b>97.70 m<sup>2</sup></b>
<b>Powierzchnia użytkowa</b>	<b>97.70 m<sup>2</sup></b>
<b>Powierzchnia zabudowy</b>	<b>83.20 m<sup>2</sup></b>
<b>Powierzchnia dachu</b>	<b>150 m<sup>2</sup></b>
<b>Kubatura</b>	<b>314 m<sup>3</sup></b>
<b>Kąt nachylenia</b>	<b>45°</b>
<b>Wysokość budynku</b>	<b>8.40 m</b>
<b>Wymiary działki</b>	<b>18.20 x 16.10 m</b>



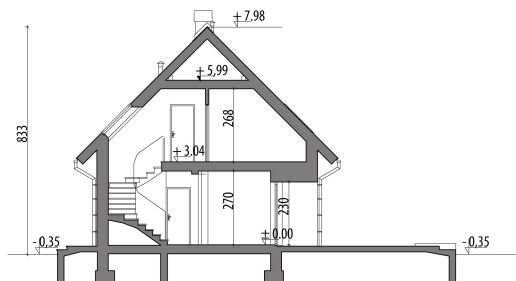
## Opis projektu

Niewielki dom parterowy z użytkowym poddaszem. Na parterze zlokalizowano strefę dzienną: salon z jadalnią, osobną kuchnię, wc, dodatkowy pokój oraz pom. gosp. Na poddaszu umieszczono trzy sypialnie i łazienkę. Dom świetnie sprawdzi się na niewielkiej działce. Zaprojektowany został dla 4-5-osobowej rodziny.

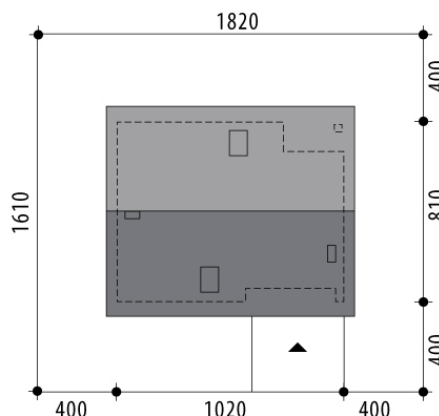
## Elewacje

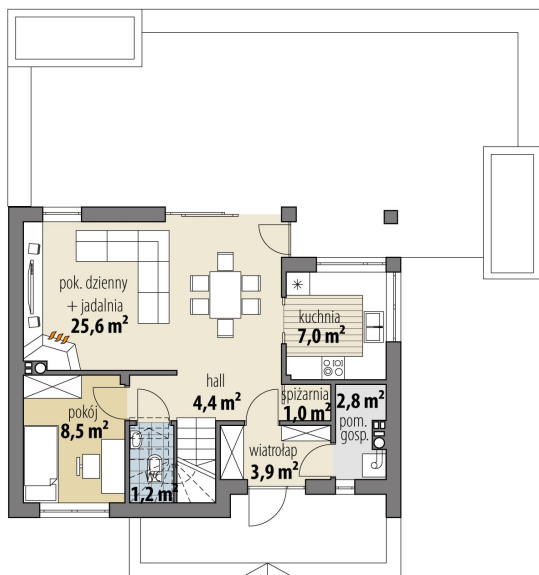


## Przekrój

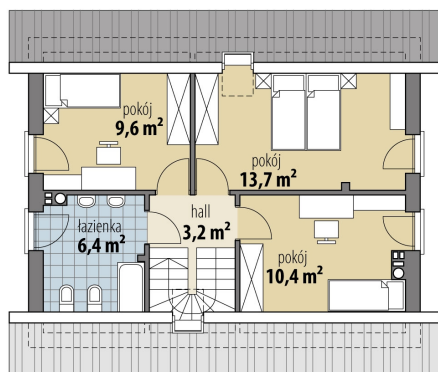


## Sytuacje



**Rzuty**

**Parter 54.40 m<sup>2</sup>**

wiatrołap	3.90 m <sup>2</sup>
hall	4.40 m <sup>2</sup>
wc	1.20 m <sup>2</sup>
pokój	8.50 m <sup>2</sup>
pok. dzienny + jadalnia	25.60 m <sup>2</sup>
kuchnia	7.00 m <sup>2</sup>
spizarnia	1.00 m <sup>2</sup>
kom. gosp.	2.80 m <sup>2</sup>


**Poddasze 43.30 m<sup>2</sup>**

hall	3.20 m <sup>2</sup>
łazienka	6.40 m <sup>2</sup>
pokój	9.60 m <sup>2</sup>
pokój	13.70 m <sup>2</sup>
pokój	10.40 m <sup>2</sup>