

## Podstawowe informacje



## Dane techniczne projektu

<b>Całkowita powierzchnia</b>	<b>110.60 m<sup>2</sup></b>
<b>Powierzchnia użytkowa</b>	<b>110.60 m<sup>2</sup></b>
<b>Powierzchnia zabudowy</b>	<b>120.80 m<sup>2</sup></b>
<b>Powierzchnia dachu</b>	<b>206.50 m<sup>2</sup></b>
<b>Kubatura</b>	<b>460 m<sup>3</sup></b>
<b>Kąt nachylenia</b>	<b>40°</b>
<b>Wysokość budynku</b>	<b>8.30 m</b>
<b>Wymiary działki</b>	<b>19.40 x 18.66 m</b>



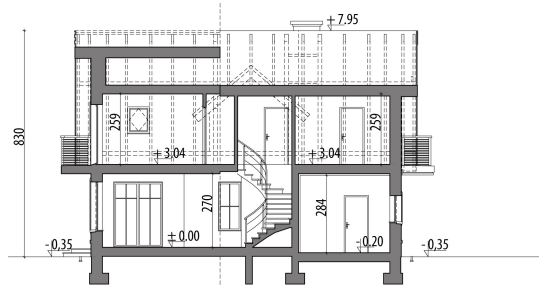
## Opis projektu

Dom z poddaszem użytkowym, niepodpiwniczony, przeznaczony dla 4-5 osobowej rodziny. Na parterze znajduje się część dzienna z obszernym salonem połączonym z jadalnią i bezpośrednim dostępem do kuchni oraz część gospodarcza z garażem jedno stanowiskowym i pomieszczeniem gospodarczym. Na poddaszu zlokalizowano część nocną z sypialniami, ogólnodostępną łazienką, pralnią oraz sypialnię rodziców z garderobą.

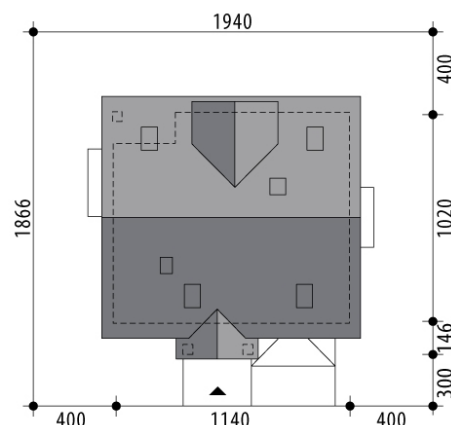
## Elewacje

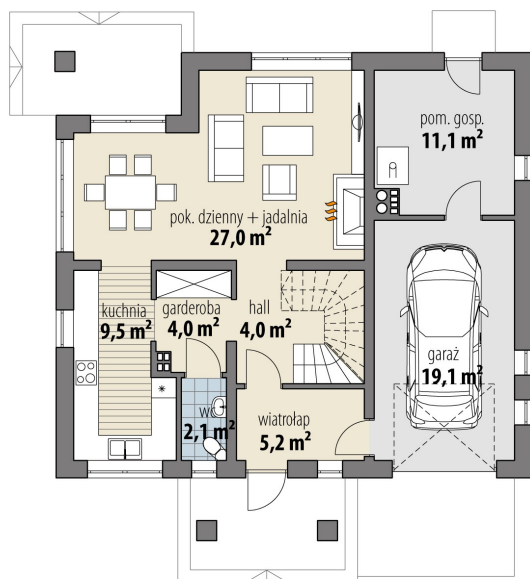


## Przekrój

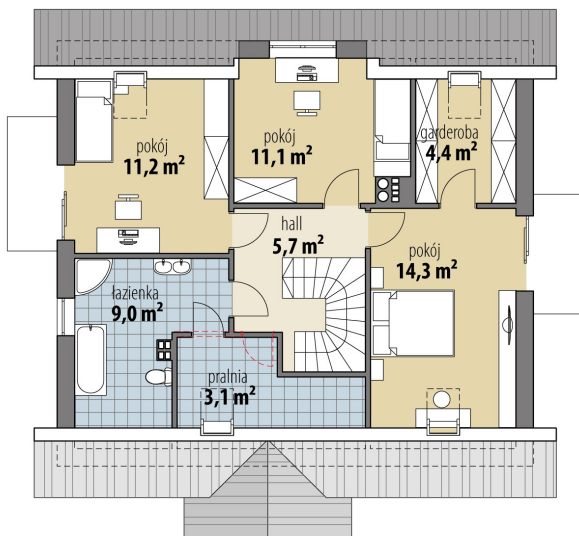


## Sytuacje



**Rzuty**

**Parter 51.80 m<sup>2</sup>**

wiatrołap	5.20 m <sup>2</sup>
hall	4.00 m <sup>2</sup>
garderoba	4.00 m <sup>2</sup>
wc	2.10 m <sup>2</sup>
kuchnia	9.50 m <sup>2</sup>
pok. dzienny + jadalnia	27.00 m <sup>2</sup>
pom. gosp.	11.10 m <sup>2</sup>
garaż	19.10 m <sup>2</sup>


**Poddasze 58.80 m<sup>2</sup>**

hall	5.70 m <sup>2</sup>
pralnia	3.10 m <sup>2</sup>
łazienka	9.00 m <sup>2</sup>
pokój	11.20 m <sup>2</sup>
pokój	11.10 m <sup>2</sup>
garderoba	4.40 m <sup>2</sup>
pokój	14.30 m <sup>2</sup>