

## Podstawowe informacje



## Dane techniczne projektu

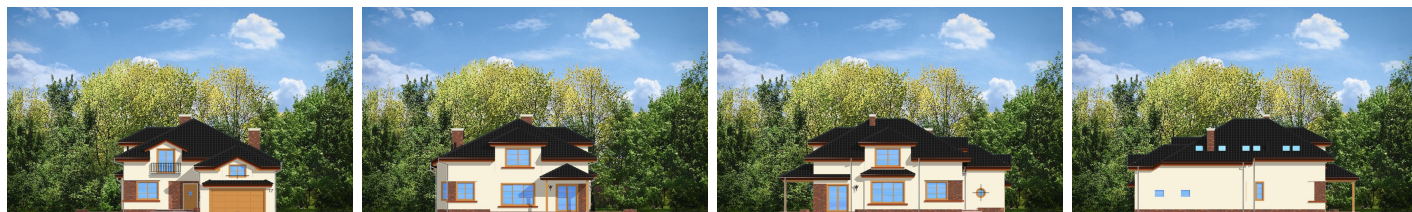
<b>Całkowita powierzchnia</b>	<b>312.60 m<sup>2</sup></b>
<b>Powierzchnia użytkowa</b>	<b>208.72 m<sup>2</sup></b>
<b>Powierzchnia zabudowy</b>	<b>198.80 m<sup>2</sup></b>
<b>Powierzchnia dachu</b>	<b>319 m<sup>2</sup></b>
<b>Kubatura</b>	<b>904 m<sup>3</sup></b>
<b>Wymiary budynku</b>	<b>13.50 x 16.80 m</b>
<b>Kąt nachylenia</b>	<b>30°</b>
<b>Wysokość budynku</b>	<b>7.96 m</b>
<b>Wymiary działki</b>	<b>21.50 x 26.38 m</b>



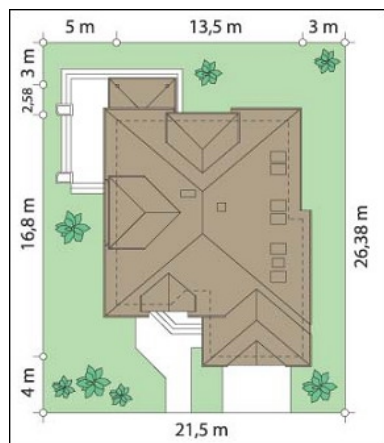
## Opis projektu

Rodzinny to idealny dom dla 4-5ciosobowej rodziny, parterowy z poddaszem. Poddasze ma bardzo wysokie ściany kolankowe, przez co dom sprawia wrażenie niemal budynku piętrowego, poprawia się też funkcjonalność pokoi na poddaszu. Architektura domu łączy tradycję i nowoczesność. Duże przeszklenia okien salonu i jadalni łączą wnętrze domu z ogrodem. Dom można wybudować zarówno na działce z ogrodem z tyłu jak i z boku. Pracownia dysponuje projektem w odbiciu lustrzanym.

## Elewacje



## Sytuacje



**Rzuty**


**Rzuty**

